

A tutta velocità verso una nuova generazione di rielaborazione delle immagini

Passate alla prossima generazione di rielaborazione

e modifica ad alta qualità delle immagini e

velocizzate il vostro flusso di lavoro. La nuova

interfaccia Nikon Capture 4 plus, con l'esclusiva

tecnologia brevettata U Point™ di Nik Software

garantisce un facile accesso alle vostre idee.

Il nuovo software Capture NX non solo gestisce

le innovative capacità dei file in formato NEF

(Nikon's Electronic Format), ma, per la prima volta,

rende elegante e semplice la rielaborazione e la

modifica di file JPEG e TIFF, permettendo

l'implementazione a qualsiasi fotografo, senza

dover ricorrere a procedure complicate. La sua

nuova interfaccia offre accesso a strumenti di

miglioramento potenti e visivamente intuitivi,

garantendo facilità di utilizzo e un maggiore

potenziale visivo. Con Capture NX, le possibilità

di realizzare le vostre idee sono infinite!



Tecnologia U Point™

Rielaborazione avanzata e visivamente intuitiva dell'immagine. Ecco il nuovo stile Nikon

Solo l'interfaccia di rielaborazione delle immagini Capture NX utilizza U Point™, la tecnologia brevettata di Nik Software, per offrirvi i risultati che desiderate. Questa innovazione nella rielaborazione e modifica delle immagini, applicabile ai file NEF di Nikon oltre che ai file JPEG e TIFF* di una qualsiasi fotocamera, offre potenti strumenti per migliorare le immagini, senza i complicati processi di altri software di fotoritocco; grazie al suo design, l'implementazione di Capture NX è elegante e semplice. È sufficiente selezionare i Punti di Controllo disponibili e regolare il cursore di ogni punto fino a visualizzare l'immagine desiderata. È una tecnica altamente visiva e intuitiva. U Point™ viene completato dall'esauriente toolbox Nikon per NEF, fornito insieme al software. Questa combinazione di caratteristiche è insuperabile!

* Fare riferimento alla Tabella di Compatibilità Funzioni/File sul retro di questa brochure per dettagli sulla compatibilità dei file.

Punti di Controllo Colore

I Punti di Controllo Colore permettono di selezionare e isolare direttamente un'immagine o un'area al suo interno, per migliorarla in solo una frazione del tempo richiesto da altri strumenti di rielaborazione delle immagini. In pochi istanti, potrete scegliere di utilizzare qualsiasi Punto di Controllo Colore per modificare tonalità, luminosità, saturazione, rosso, verde, blu, calore e contrasto per ogni area selezionata. Utilizzando i Punti di Controllo multipli, Capture NX è in grado di distinguere tra Punti di Controllo multipli, ed effettua le modifiche nell'area da voi selezionata. Potrete quindi risparmiare tempo ed eliminare ogni complicazione. Con i Punti di Controllo Colore, sono sufficienti pochi secondi per raggiungere il grado di qualità professionale di miglioramento immagini e di controllo che preferite!

Punti di Controllo Nero, Bianco, Grigio

I Punti di Controllo Nero, Bianco e Grigio possono essere utilizzati per impostare la gamma dinamica e per correggere le dominanti di colore nelle vostre immagini. I Punti di Controllo Grigio possono essere utilizzati anche per impostare il bilanciamento del colore in un'immagine. Ogni Punto di Controllo appare sull'immagine e può essere facilmente trascinato da un punto all'altro, con precisione di movimento e posizionamento, per raggiungere l'effetto desiderato. I cursori dei Punti di Controllo vi permettono di regolare i loro effetti per le rispettive aree dei Punti di Controllo. I Punti di Controllo Grigio possono essere utilizzati per attribuire un colore specifico per qualsiasi colore disponibile nella tavolozza colore. Questa caratteristica è utile per la

rimozione delle dominanti di colore e contrasto, anche in assenza di un oggetto neutro sulla scena. L'utilizzo dei Punti di Controllo Grigio multipli aiuta a controllare le dominanti di colore multiple e migliora i colori selezionati nelle immagini. Gli strumenti di trascinamento, puntamento e cursore sono molto semplici da utilizzare, ma il loro effetto è estremamente potente e creativo!

Mostra Selezione per un Controllo Accurato

Utilizzate lo strumento "mostra selezione" per ogni Punto di Controllo Colore, per vedere quale area dell'immagine sia interessata dal Punto



Mostra selezione

utilizzare il Punto di Controllo Colore per rendere gli occhi azzurri (o di un qualsiasi altro) più brillanti, più scuri o più raggianti. Semplicemente cliccando Ctrl-D, sarà possibile duplicare il Punto di Controllo Colore, così da essere sicuri che l'effetto sia lo stesso per ogni occhio.



Mostra selezione

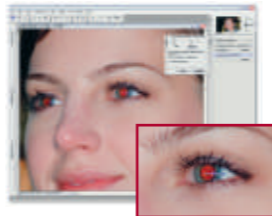
Valorizzare la creatività dei fotografi

• Rielaborazione immagini non distruttiva

Capture NX applica ai file NEF una rielaborazione immagini non distruttiva, ovvero le immagini NEF originali e la qualità dell'immagine non verranno mai compromesse. Tutti i miglioramenti verranno salvati in un Set Istruzioni integrati ai dati originali e alle miniature. In genere, le modifiche apportate a un file JPEG o TIFF modificano i dati dell'immagine originale; per evitare ciò, salvate una copia con altro nome, o utilizzate la tecnologia originale Nikon. Le vostre immagini JPEG e TIFF originali possono quindi essere salvate con facilità come file NEF "convertiti".

• Qualità NEF

Per aiutarvi a ottenere di più dal potenziale di NEF, Capture NX utilizza le impostazioni della fotocamera per ogni file NEF prodotto dalla stessa e si assicura che i parametri impostati in ogni file NEF prodotto dalla fotocamera Nikon (Bilanciamento del Bianco, Nitidezza, Modo Colore, Saturazione Colore, ecc.) siano applicati all'immagine come selezionato in origine. In questo modo le vostre scelte creative verranno mantenute e avrete meno da fare successivamente, quando lavorerete sulla foto al computer.



Riduzione Occhi Rossi

Grazie alla tecnologia U Point™, gli occhi rossi possono essere facilmente rimossi. Basta posizionare un Punto di Controllo Riduzione Occhi Rossi su ognuno degli occhi da correggere, ed ecco fatto! Con una piccola regolazione del cursore, si può

Funzioni Versatili

Godetevi la potenza e la comodità della rielaborazione intuitiva delle foto

◆ Strumenti selettivi

Con Capture NX, si hanno a disposizione strumenti aggiuntivi per l'applicazione selettiva di oltre 25 miglioramenti. Per esempio, lo strumento Pennello può inserire o cancellare un miglioramento, gli strumenti Lazo e Forma offrono selezioni di uso più comune e lo strumento Sfumatura può gradualmente aggiungere e o rimuovere un effetto.

◆ Browser

Il nuovissimo Browser Capture NX permette di disporre, organizzare, confrontare, contrassegnare e migliorare le immagini. Utilizzatelo per selezionare un'immagine da migliorare, rinominare una serie di fotografie, o applicare in modo facile e veloce un'elaborazione in automatizzazione "batch" a un gruppo di immagini.

Elaborazione in batch

Applicando automaticamente uno o più miglioramenti a una serie di immagini, la nuova e potenziata funzione di elaborazione in batch di Capture NX offre ai fotografi maggiori vantaggi di semplicità e rapidità.

◆ Lista Modifiche

Per una rielaborazione delle foto più semplice e intuitiva, la Lista Modifiche Capture NX vi aiuta a controllare, cancellare o aggiungere nuove modifiche.

Marker

I Marker sono uno strumento estremamente efficace per i file NEF di Nikon e offrono la possibilità di creare versioni multiple delle immagini NEF originali, il tutto all'interno del file immagine originale. Immaginate 2, 6, 8, 10 o più versioni in un solo file! Non è necessario cercare nel computer per trovare le diverse versioni, basta aprire il NEF originale e cliccare sui Marker per vederle. Inoltre, non è necessario un grande spazio sul disco rigido per avere molte copie delle versioni. Poiché possono essere contenute in un unico file assicurando praticità, creatività ed efficienza. La dimensione del file originale cambierà di pochissimo! La versatilità originale del file NEF viene mantenuta, mentre l'immagine originale e tutte le versioni vengono archiviate in modo sicuro.

◆ Strumenti di Correzione Obiettivo (alcune funzioni sono disponibili solo per file RAW)

Date più spazio alla vostra immaginazione grazie a tre originali strumenti per la correzione dei vari effetti ottici: il Controllo Vignettatura può ridurre automaticamente le cadute di luminosità ai margini del fotogramma; il Controllo Aberrazione Colore può ridurre le sbavature di colore; e il Controllo Distorsione può ridurre gli effetti denominati a cuscinetto o barilotto.

Riduzione avanzata del disturbo "Noise"

Lo strumento di riduzione del disturbo "Noise" (rumore) di Capture NX offre i più moderni e avanzati algoritmi Nikon per ridurre o eliminare il disturbo "Noise" indesiderato, preservando i dettagli importanti

nell'immagine. Questo strumento è utile specialmente per immagini scattate con elevata sensibilità ISO.

Compatibilità immagini a 16 bit (disponibile solo per file RAW e TIFF a 16 bit)

Le funzioni di Capture NX sono totalmente compatibili con immagini a 16 bit, a prescindere dal fatto che in origine siano file NEF o TIFF a 16 bit. Questo assicura che tutti i miglioramenti di rielaborazione permettano la visualizzazione del maggior numero possibile di dettagli e sfumature presenti nell'immagine.

◆ Gestione colore

Con gli strumenti di Gestione del Colore, Capture NX permette una gestione del flusso di lavoro più completa. Per esempio, la capacità di convertire e assegnare un profilo colore aiuta a garantire che i colori rimangano accurati dalla prima all'ultima rielaborazione. Utilizzate lo strumento Prova Colori di Capture NX per visualizzare sul vostro monitor come una specifica stampante ricreerà i colori dell'immagine. La funzione stampa di Capture NX vi permette di utilizzare un profilo assegnato per stampare le vostre immagini.

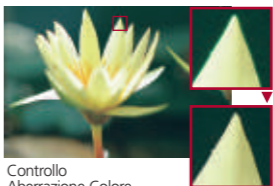
D-Lighting

Lo strumento D-Lighting vi permette di recuperare simultaneamente dettagli nascosti nelle ombre o nelle alte luci, correggendo la sottoesposizione nei soggetti in controluce o nelle zone in ombra e la sovraesposizione nelle aree più luminose, senza alterare le aree esposte correttamente o introdurre artefatti indesiderati. Il controllo tramite cursore vi permette di selezionare il rapporto chiaro/scuro. Se utilizzato con lo strumento Compensazione Esposizione NEF di Nikon, per ripristinare ombre e luci "perse", la combinazione di Compensazione Esposizione e D-Lighting può aiutarvi a ripristinare molte immagini che altrimenti sarebbero eliminate.

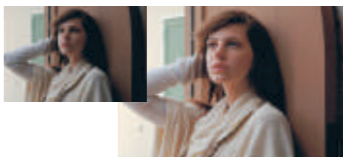
Stampa

Capture NX ti permette di stampare in modo semplice e pratico. Direttamente dalle modalità Editor e Browser del software, è possibile lanciare la stampa di immagini singole, provini a contatto e pacchetti di immagini, mantenendo un flusso di lavoro a pieni colori.

Anche le caratteristiche e le funzioni non descritte in questa brochure, ma disponibili in Nikon Capture 4, sono comprese in Capture NX.



Controllo Aberrazione Colore



D-Lighting

Requisiti di Sistema

Windows	
CPU	Intel Pentium II, III, 4, Xeon, Dual Xeon, o Celeron, o AMD K6, Athlon, Duron, o Athlon 64 (consigliati Pentium III 500 MHz o superiore o AMD K6-2+ 500 MHz o superiore)
Sistema Operativo	Windows XP Home Edition, Windows XP Professional, Windows 2000 Professional
RAM	Minimo 256 MB (consigliati 768 MB)
Disco Rigido	200 MB necessari per l'installazione, con extra spazio libero di 10 MB, più uno spazio pari al doppio della capacità della scheda di memoria della fotocamera disponibile sul disco di sistema quando Capture NX è in uso.
Monitor	800 x- 600 pixel (consigliati 1024 x 768 o più) consigliati con colori a 16 bit (High Color/migliaia di colori) con colori a 24 bit (True Color/milioni di colori).
Varie	• Lettore CD-ROM necessario per l'installazione • Collegamento internet necessario per alcune opzioni

Macintosh	
CPU	G4, G5, o Dual-G5
Sistema Operativo	Mac OS X (versione 10.3.9 o successiva)
RAM	Minimo 256 MB (consigliati 768 MB)
Disco Rigido	200 MB necessari per l'installazione, con extra spazio libero di 10 MB, più uno spazio pari al doppio della capacità della scheda di memoria della fotocamera disponibile sul disco di sistema quando Capture NX è in uso.
Monitor	800 x- 600 pixel (consigliati 1024 x 768 o più) consigliati con colori a 16 bit (High Color/migliaia di colori) con colori a 24 bit (True Color/milioni di colori).
Varie	• Lettore CD-ROM necessario per l'installazione • Collegamento internet necessario per alcune opzioni

Tabella di Compatibilità Funzioni/File

Funzione	File		
	Immagini Nikon D-SLR	Immagini Nikon COOLPIX RAW (NEF)	Immagini JPEG/TIFF create con Nikon COOLPIX o altre fotocamere digitali
Bilanciamento del Bianco*1	✓	✓	—
Regolazioni RAW*1	✓	✓*2	—
Controllo Vignettatura*1	✓	—	—
Image Dust Off*1	✓*3	—	—
Controllo Aberrazione Colore*1	✓*4	✓*5	✓*5
D-Lighting	✓	✓	✓
Riduzione del disturbo "Noise"*6	✓	✓	✓
Riduzione Occhi Rossi	✓	✓	✓
Correzione geometrica Fisheye*7	✓	—	—

*1 Applicabile solo a dati immagine NEF (RAW). *2 L'impostazione della Modalità Colore non è possibile *3 Per D1X/D1H, compatibile con firmware ver 1.10 o successive. *4 Con D2X e D200, non disponibile con esposizioni multiple o immagini create con sovrapposizione dell'immagine. *5 Controllo Automatico di correzione Aberrazione Colore non disponibile. *6 La Riduzione More Colore può essere applicata solo a dati immagine NEF (RAW). *7 Compatibile solo con obiettivo DX Fisheye AF 10,5mm f/2,8G ED e su immagini Dx2 non scattate con l'impostazione Formato Ridotto a cadenza rapida 8fps.

Microsoft® e Windows® sono marchi registrati o marchi di fabbrica di Microsoft Corporation negli Stati Uniti e/o in altri paesi. Macintosh® è un marchio registrato o marchio di fabbrica di Apple Computer Inc. negli Stati Uniti e/o in altri paesi. Le immagini sugli schermi e sui monitor LCD rappresentate in questa brochure sono simulazione. Caratteristiche e dotazione sono soggette a modifiche senza preavviso o altri obblighi da parte del fabbricante. Febbraio 2006 ©2006 NIKON CORPORATION



AVVISO PER UNA CORRETTA MODALITÀ D'USO, LEGGERE ATTENTAMENTE I MANUALI PRIMA DI UTILIZZARE IL PRODOTTO. ALCUNI MANUALI SONO DISPONIBILI SOLO SU CD-ROM.

Nital S.p.A., Via Tabacchi 33, I-10132 Torino, <http://europe-nikon.com>, www.nital.it.
Nikon AG, Im Hanselma 10, CH-8132 Eggg ZH, www.nikon.ch.
NIKON CORPORATION
Fuji Bldg., 2-3, Marunouchi 3-chome, Chiyoda-ku, Tokyo 100-8331, Japan
<http://nikonimaging.com/>
<http://europe-nikon.com/>

Velocizzate e rendete più efficiente il processo di rielaborazione

Con la tecnologia avanzata di Capture NX, la rielaborazione di ogni immagine richiederà pochissimi istanti, facendovi risparmiare moltissimo tempo nel flusso di lavoro.



Scattare una foto in formato NEF (RAW).



Iniziare la rielaborazione.



01
Cercare, organizzare e aprire un'immagine.

Selezionate un'immagine utilizzando gli strumenti avanzati presenti nel Browser. Grazie a molteplici funzioni potrete confrontare le immagini e sceglierne una da migliorare.

Capture NX è caratterizzato dagli strumenti più avanzati per l'elaborazione dei file NEF. Quando lavorate con un file NEF, aprite la palette Impostazioni Fotocamera per regolare i parametri che volete impostare nella fotocamera. Questa



palette vi permette di rielaborare l'immagine con impostazioni alternative che corrispondono a quelle presenti nella fotocamera. Capture NX permette un maggiore controllo per regolazioni più precise.

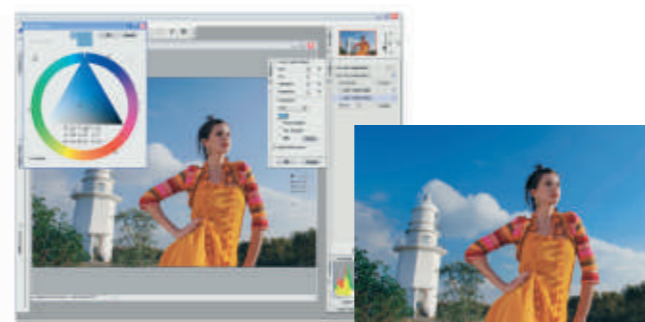
02
Applicare le regolazioni RAW.

03
Correggere tonalità e dominanti di colore.



Utilizzate il nuovo strumento Punto di Controllo Nero, Bianco e Grigio per impostare la gamma dinamica e per correggere le dominanti di colore nell'immagine. I Punti di Controllo Nero, Bianco e Grigio rendono più intuitivo il raggiungimento dei risultati da voi immaginati.

Capture NX offre alcuni dei più avanzati strumenti di miglioramento del colore e della luce nell'immagine. Utilizzateli per schiarire le ombre, aggiungere contrasto, aumentare la saturazione e il calore, controllare il bilanciamento del colore dell'immagine e molto altro ancora.



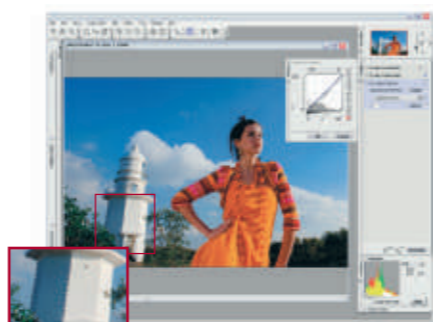
04
Applicare regolazioni globali.

05
Controllare il colore e la luce in modo selettivo.



Utilizzate i nuovi Punti di Controllo Colore per controllare in modo selettivo il colore e l'illuminazione degli oggetti nell'immagine, senza processi complicati e noiose selezioni. Con Capture NX, questo controllo è visivamente chiaro!

Applicate in modo selettivo uno qualsiasi degli oltre 25 miglioramenti disponibili con Capture NX, utilizzando uno strumento selettivo, come per esempio la Selezione Pennello, gli Strumenti Lazo e Forma e la Selezione Sfumatura.



06
Applicare regolazioni selettive.

07
Ridimensionare e ritagliare l'immagine.



Rielaborate le dimensioni e la risoluzione dell'immagine utilizzando la caratteristica Dimensionamento/Risoluzione, poi ritagliate l'immagine per correggere la proporzione immagine/schermo utilizzando lo strumento di ritaglio.

Utilizzate lo strumento Maschera di Contrasto in Capture NX per migliorare i dettagli nella vostra immagine. Utilizzate poi la finestra di stampa aggiornata in Capture NX per fissare le impostazioni di gestione colore e stampare l'immagine.



08
Ottimizzare la nitidezza e stampare l'immagine.



Comprenderete tutte le possibilità solo dopo aver visto i risultati.

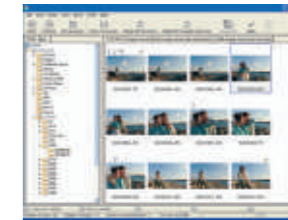
Accessori opzionali del software Nikon

Strumenti potenti e versatili per arricchire il processo creativo.

Come Capture NX, altri software Nikon rendono la fotografia un'esperienza più ricca sia per i professionisti che per i semplici appassionati. Utilizzate questa serie di software intelligenti per semplificare il vostro processo creativo e rielaborare le foto in modo artistico.

• Nikon View Pro

Nikon View per professionisti è una potente applicazione di ricerca e visualizzazione in grado di visualizzare immediatamente grandi volumi di file immagini ad alta risoluzione. In questo modo si potranno ricercare in modo più pratico e veloce le immagini migliori che potranno essere visualizzate a grandezza naturale. Oppure sarà possibile confrontare le immagini affiancandole o in formato miniatura, per cancellare le foto indesiderate, per contrassegnarle o disporle in cartelle multiple. Il nuovo software è strettamente conforme alle norme IPTC (International Press Telecommunications Council), quindi saranno facilitate l'applicazione e la rielaborazione dei dati IPTC, risultando in un'intelligente classificazione delle immagini.



• **PictureProject (in omaggio con tutte le fotocamere digitali Nikon)**
Creato per gli utenti delle fotocamere digitali Nikon per organizzare, rielaborare, migliorare, visualizzare e stampare immagini, PictureProject è dotato anche di tecnologia integrata per inviare immagini via e-mail, copiare le immagini su CD e DVD e molto altro ancora. È l'accessorio essenziale, offerto da Nikon. I seguenti software aumentano ancora di più la funzionalità di PictureProject:

- nik Color Efex™ Pro 2.0 Express Edition

Offrendo quindici tipi di filtro digitale per effetti filtranti a livello professionale, nik Color Efex™ Pro 2.0 Express Edition può aiutarvi a rendere molto più artistico il vostro lavoro.

- PictureProject DVD Show

Con PictureProject DVD Show, le immagini e i filmati ripresi con la vostra fotocamera digitale possono essere rielaborati automaticamente in un videoclip con effetti e musica. Questi videoclip possono essere copiati su DVD o CD (solo Windows).

- PictureProject COOLPIX Remote Control

PictureProject COOLPIX Remote Control permette il controllo remoto delle COOLPIX S4, COOLPIX L1 e COOLPIX 8800/8400, grazie al collegamento via cavo USB compatibile tra la fotocamera e il computer.



nik Color Efex™ Pro 2.0 • Controllo remoto • nik Color Efex™ Pro 2.0 • DVD Show



At the heart of the image

PHOTO EDITING PER FOTOGRAFI

CaptureNX

UPOINT™
TECHNOLOGY
by Nik Software

Rielaborazione intuitiva, elegantemente semplice



<http://capturenx.com/>

