

CAPTURE NX

la libertà in digitale



Tecnologia a punti di controllo per interventi selettivi
Editing potente con passi reversibili su raw, tif, jpg
Nuova interfaccia grafica modulare dinamica ed intuitiva
Potenziata funzionalità batch anche su miniature
Strumenti di browsing, file directory e confronto

A cura di Marco Negri

Giugno 2006

IL RAW/NEF LA NUOVA PELLICOLA DIGITALE

Con il termine **RAW** (grezzo) si intende il **formato di ripresa digitale** costruito da una serie di dati scatto raccolti **direttamente dal sensore**, prima che il software della fotocamera intervenga con l'algoritmo di costruzione colore attraverso differenziati parametri tra cui: bilanciamento del bianco, modo colore, nitidezza, contrasto, riduzione del rumore e saturazione cromatica.

La fotocamera potrà così produrre in primes il file in formato analogico attraverso il **convertitore A/D**, quindi elaborato dal software interno, e reso disponibile in digitale per ogni variazione in post produzione su tutti i parametri poco sopra elencati.

Non molto tempo fa utilizzando la **pellicola** era necessario **decidere in anticipo** quale supporto ideale fosse più adatto alla scena da riprendere, considerando a priori diversi parametri, tra cui: il bilanciamento del bianco, la sensibilità, la fondamentale scelta tra il supporto colore o il bianco e nero.

Ora con l'avvento del **digitale** tutti questi fondamentali parametri possono essere scelti on-camera anche prima di ogni singola ripresa ed in base alle specifiche necessità di scatto.

Utilizzando estensioni come il formato **Tiff** o **Jpeg** questi parametri andranno osservati ancor più con attenzione, sicuri che dopo lo scatto non potranno più essere comodamente variati se non con una perdita di qualità attraverso l'algoritmo di calcolo di un software di fotoricco o grafica.

L'uso del formato RAW-NEF, sposta il limite di gioco ai nostri scatti, infatti operando con il RAW sarà come scegliere la pellicola in post produzione, **adattando le svariate nostre esigenze per ogni scena**, o riadattando comodamente in post produzione parametri come il: bilanciamento del bianco, esposizione, interpretazione cromatica offerta nei modi colore, nitidezza attraverso la maschera di contrasto ed il contrasto ottenuto dai livelli di densità sulle luci, sulle ombre ed anche sui mezzi toni, senza alcuna perdita di qualità e con la rimarcata possibilità di ripristinare come default i dati scatto qualora fosse necessario.

LE POTENZIALITA' DI NX

Per "tradurre" un file con estensione RAW-NEF in formati standard Jpeg, Tiff o permetterne le modifiche salvandolo sempre nel formato grezzo e senza alcuna perdita di qualità, Nikon ha prodotto un software dedicato: **NIKON CAPTURE NX**.

In grado di costruire l'immagine dalla serie di dati elaborati dalla fotocamera. Nikon infatti propone questo innovativo software presentandolo sotto forma di uno **strumento rivoluzionario**, concepito attraverso i consigli di Fotografi e sviluppato **per Noi Fotografi**, secondo il parere di Nikon rappresenta uno strumento completamente differenziato da molti altri programmi ad ora presenti sul mercato ed in grado di sovvertire la logica dell'elaborazione fotografica.

NX mantiene in toto le qualità e prestazioni della precedente versione, aumentandone però le prestazioni ed aggiungendo potenzialità di assoluto rilievo.

Nikon ha voluto evidenziare che tutte le impostazioni sino ad ora racchiuse o investite come "regolazioni di base" interagiscono sulla intera immagine, mentre con l'innovativa **tecnologia "U-Point"** qualunque punto colore permette una **selezione parziale** basata sulla cromia.

In aggiunta una stravolgente interfaccia grafica, evoluta e dotata di un proprio browser di navigazione directory, un controllo completo di editing IPTC e tanti altri particolari che tra poco andremo ad elencare. Il **Nikon Camera Control** presente nella versione 4.4 per Windows o 4.4.1 per Mac non sarà più presente ma disponibile acquistandolo come pacchetto software aggiuntivo "Nikon camera Control Pro".

Tra le diverse innovazioni presentate, subito spicca l'esclusivo sistema di editing a controllo di punti:



Tecnologia U-Point

È sufficiente **selezionare** i **Punti di Controllo** disponibili e **regolare** il **cursore(*)** di ogni punto fino a visualizzare la dimensione di selezione sull'immagine desiderata. È una tecnica altamente visiva e intuitiva.

Posizionando il cursore di controllo su un determinato punto dell'immagine cui vogliamo riferirci per una possibile correzione, **NX** è subito in grado di **individuare** la **posizione**, il **colore**, il grado di **saturazione** e la **trama** della selezione, **isolando** la stessa dalla parte restante dell'immagine e permettendone modifiche in funzione **maschera veloce** senza creare ulteriori maschere di livello.

I punti di controllo interagiscono in modo intelligente eliminando la necessità di operare manualmente su tracciati appesantendo sempre di più il processo produttivo.

Su ogni infinitesima zona dell'immagine con lo strumento **U-Point** possiamo individuare un determinato **punto colore**, dallo stesso punto colore possiamo agire su:

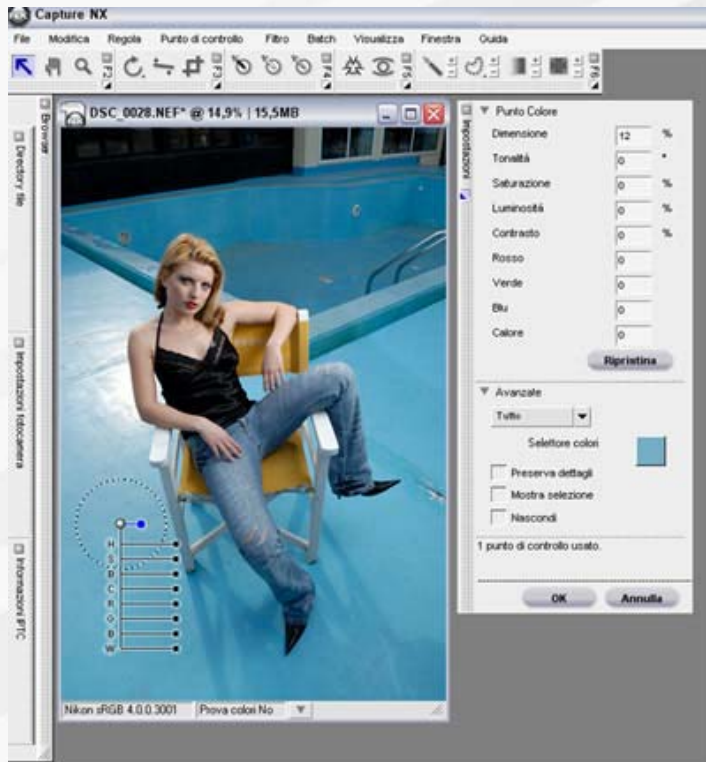
- **Dimensione di intervento:** estende i pixel coinvolti nel differenziale cromatico.
- **Tonalità:** varia la cromia agendo sulla ruota colore sempre in modalità differenziale.
- **Luminosità e contrasto:** come per i precedenti parametri, la soglia di contrasto varierà solo sulla porzione cromatica scelta attraverso il selettore dimensione.
- **RGB:** strumento dedicato alla cromia tra canali.

(*) Il cursore permette anche di correggere l'effetto del punto di controllo al quale è associato. Poiché i risultati dell'elaborazione sono visibili in tempo reale, l'utilizzatore è in grado di scegliere subito prima di procedere, questo rende il processo molto intuitivo ed efficiente.



■ **Calore\Warm:** E' un nuovo e fondamentale strumento, una rivoluzionaria funzione per la gestione ed il controllo selettivo dei parametri colore.

Tra le molteplici potenzialità è facile immaginare di agire in maniera semplice e determinata su immagini con differenziati bilanciamenti del bianco, si potrà quindi "riscaldare" il primo piano con il soggetto e raffreddare allo stesso tempo lo sfondo senza in alcun modo creare complesse maschere di selezione sempre più pesanti e sempre meno tollerate dai Nostri Personal computer.



■ **Punti di controllo colore:** selezionare ed isolare una o più aree all' interno dell' immagine variandone la gamma colore.

■ **Punti di controllo bianco, nero, e grigio:** possibilità di impostarne la gamma dinamica o correggerne le dominanti, il punto di grigio ideale per impostare il bilanciamento del bianco

■ **Mostra selezione:** Ideale per monitorare in ogni momento quale area dell' immagine è interessata dal punto di controllo colore

■ Mostra Selezione per un Controllo Accurato

Un controllo di tutto interesse... infatti utilizzerete lo strumento "mostra selezione" per ogni Punto di Controllo Colore, osservando quale area dell'immagine sia interessata dal Punto di Controllo Colore. Questo processo di visualizzazione maschera veloce mostra l'immagine a due colori per evidenziare le aree dell'immagine sottoposte a ritocco.



■ **Riduzione occhi rossi:** Con l'avvento della Tecnologia U-Point gli occhi saranno rimossi con un semplice click.

- **Strumenti selettivi:** a disposizione nuovi strumenti per l'applicazione selettiva con oltre 25 miglioramenti.



- **Browser:** Finalmente potremo organizzare, confrontare, contrassegnare le immagini con un semplice comando, uno strumento ormai indispensabile.

■ **Elaborazione in Batch:** permette di applicare automaticamente uno o più passaggi-funzione. Tra le nuove potenzialità offerte la netta velocizzazione in fase di lavoro. L'elaborazione automatizzata in sessioni Batch applica automaticamente uno o più miglioramenti ad un gruppo di immagini, risulta particolarmente utile quando si desidera seguire una serie predefinita di correzioni su più immagini in una sola istanza. Capture è in grado di gestire differenziati sistemi di Batch, ad ogni palette sarà abbinato una propria funzione batch separandone così le funzionalità ed il grado di intervento dedicato.

■ **Lista modifiche:** una importantissima funzione compare ora su NX, la possibilità di cancellare, ri editare o modificare i passaggi precedentemente svolti senza omettere altre importanti modifiche.

■ **Marker:** uno strumento oserei dire indispensabile, la possibilità di creare versioni multiple delle immagini RAW-NEF, il tutto racchiuso nel file originale e mantenendo pressappoco lo stesso peso file anche generando decine di diverse versioni variegata.

■ **Strumento di correzione obiettivo:**

3 innovative funzioni sono state comprese in NX:

■ **Controllo distorsione:**

da oggi potremo dare più spazio alla nostra creatività, non curandoci di possibili deformazioni prospettiche (barilotto e cuscinetto) a determinate lunghezze focali. Specifici cursori permettono di regolare l'intervento che agisce in forma radiale partendo dal centro immagine.

Funzionalità offerta su qualunque file nef, tif e jpg.

■ Controllo aberrazione:

immediata riduzione o totale eliminazione delle possibili slittature cromatiche presenti soprattutto nei bordi dei contrasti dei dettagli immagine. Le aberrazioni cromatiche laterali sono maggiormente rilevabili sui bordi di schemi ottici grandangolari o fisheye. In aggiunta troveremo una dedicata palette in cui sarà possibile selezionare anche un range di ottiche non presenti nel DataBase Nikon, facilitando così il controllo aberrazioni anche su ottiche AI. La peculiarità di questo potente strumento usato su file NEF non è "solo" la rimozione dell'aberrazione vista come slittamento cromatico tra i diversi canali rgb ma addirittura l'eliminazione dell'effetto prima della costruzione colore, conferendo quindi maggiore nitidezza e dettaglio percepito sulla intera immagine.

■ Controllo vignettatura:

riduce automaticamente le cadute di luminosità ai bordi del fotogramma. Risulta utile nella ripresa fotografica in genere per schiarire i bordi fotogramma in base alle caratteristiche ottiche e al diaframma impiegato ma in particolare su riproduzioni o su composizioni still-life a luminosità costante del campo inquadrato. Uno specifico cursore permetterà inoltre di regolare la soglia d'intervento in modo da poter agire anche lievemente su aspetti magari legati all'uso proprio o improprio del lampeggiatore flash su illuminazioni frontali in scatti grandangolari.

n.b. alcune funzioni sono esclusive all'utilizzo del formato RAW-NEF.



■ **Riduzione del disturbo "noise reduction"**: Uno strumento indispensabile per coloro che operano spesso ad elevate sensibilità o con tempi di esposizione lunghi, il noise reduction di Nikon offre avanzati algoritmi di lavorazione, permettendo di eliminare il disturbo indesiderato preservando però il dettaglio ed evitando inutili e poco piacevoli immagini "plasticose".

I due controlli disponibili offrono la regolazione soggettiva di ideale bilanciamento tra nitidezza e disturbo rimosso.

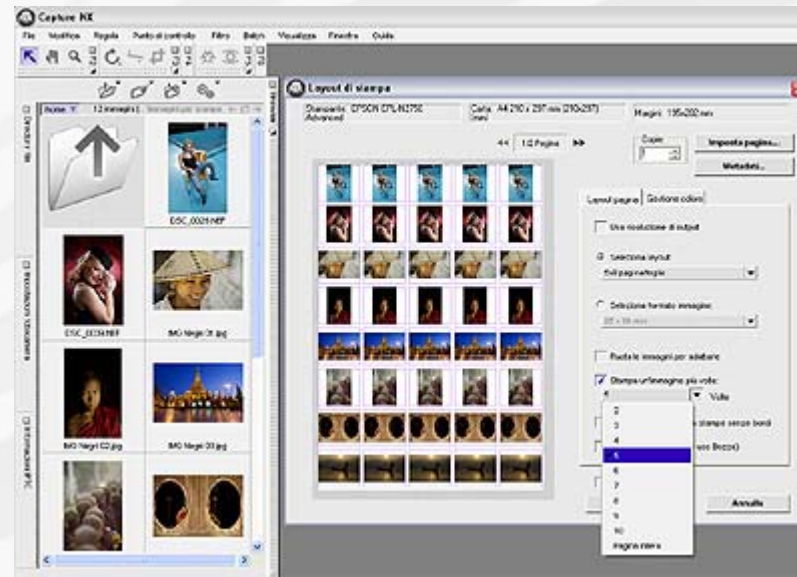
■ **Compatibilità immagini a 16 bit**: Tutte le funzioni di Capture NX sono interamente compatibili con immagini a profondità colore 16 bit, a prescindere dal fatto che esse siano state create in RAW oppure in Tiff 16 bit.

Questo assicura che durante la ri-elaborazione dell'immagine i dettagli vengono conservati in maniera assolutamente realistica senza perdita alcuna di informazione.

■ **Gestione del colore**: Un work flow omogeneo e costante, la possibilità di convertire ed assegnare un profilo colore dall'inizio alla fine del nostro ciclo di lavoro.

■ **D-Lighting**: il nuovo strumento è stato ora potenziato, permettendo di recuperare dettagli nascosti nelle ombre o nelle alte luci, correggendo le sottoesposizioni dei soggetti in controluce o in ombra o la sovraesposizione di soggetti in zone luminose, non alterando nel modo più assoluto le zone correttamente esposte. Uno strumento che permette di recuperare immagini altrimenti impossibili nella gestione.

■ **Stampa**: Produrre stampe direttamente dal browser o dall'Editor, proponendo provini a contatto o pacchetti di immagini pre selezionate.



Tra le molteplici potenzialità riscontrate con NX aggiungo la comodissima funzione di **duplicazione immagine** senza modificarne il peso, infatti sarà possibile duplicare, triplicare la stessa immagine, magari sottoponendone le diverse versioni a trattamenti diversificati come, una copia in bianco e nero, una con un particolare filtro etc... mantenendo pressoché inalterate le dimensioni del file originale.

L'ulteriore aggiunta possibilità di **trasformare** un file Jpeg "se correttamente trattato" riproducendolo nuovamente **in formato NEF** e mantenendole da lì in poi tutte le caratteristiche non distruttive del file nativo RAW-NEF.

In aggiunta la piena **compatibilità** con le nuove **tavolette grafiche Wacom**, aggiungendo un ulteriore vantaggio a coloro che dalla Post produzione e dal fotoritocco ne pretendono il meglio.

CONCLUSIONI

Da quando nacque **Nikon Capture** il suo utilizzo è sempre stato implementato da nuove tecnologie e vasti aggiornamenti, favorendo così lo **sviluppo** e la **diffusione** del file **RAW** con annesse tutte le sue grandi potenzialità.

Capture N vuole essere "**l'evento**" il messaggio con cui Nikon prende a cuore i suoi utilizzatori, i Suoi **professionisti**.

Nikon Capture oggi Capture NX resta l'unico software specializzato tra le numerose potenzialità anche su file NEF e ciò permette rese cromatiche e qualità certamente non offerte da altri software universali.



Capture NX introduce l'innovativa potenzialità di semplice e qualitativo intervento selettivo utile ed efficace anche su file tiff o jpeg generati da reflex generiche o compatte.

Molti software al momento sono stati presentati, chi attraverso la propria potente veste grafica, chi attraverso le potenzialità del proprio brand, ma esaminandoli con attenzione ma soprattutto mettendo in luce le **esigenze** di workflow, presto scopriremo che oltre alla piacevole veste grafica o al nome molte risorse sono state dimenticate favorendo questo o quell'altra parte a noi di scarso interesse.

Nikon ha voluto ordinare tutte le **necessità ordinarie e straordinarie**, favorendo il flusso di lavoro di chi produce in un unico programma, con una architettura grafica veramente moderna ed intuitiva ed un motore che permette di visionare oltre alle potenzialità già conosciute con le precedenti versioni anche i nuovi e stravolgenti aggiuntivi tecnologici presentati con questa versione. La piena compatibilità con la ricca suite di filtri Nik Multimedia rende Capture NX ancora più espandibile e proiettato nelle esigenze future. Credo che questo software animerà le potenzialità del mio personal ma soprattutto sarà il supervisore e gestore dei miei futuri reportage.