

# **CAPTURE NX** **e la gestione delle immagini JPEG**



**A cura Alessandro Mei**

**Con la collaborazione di Francesco Fiorenza**

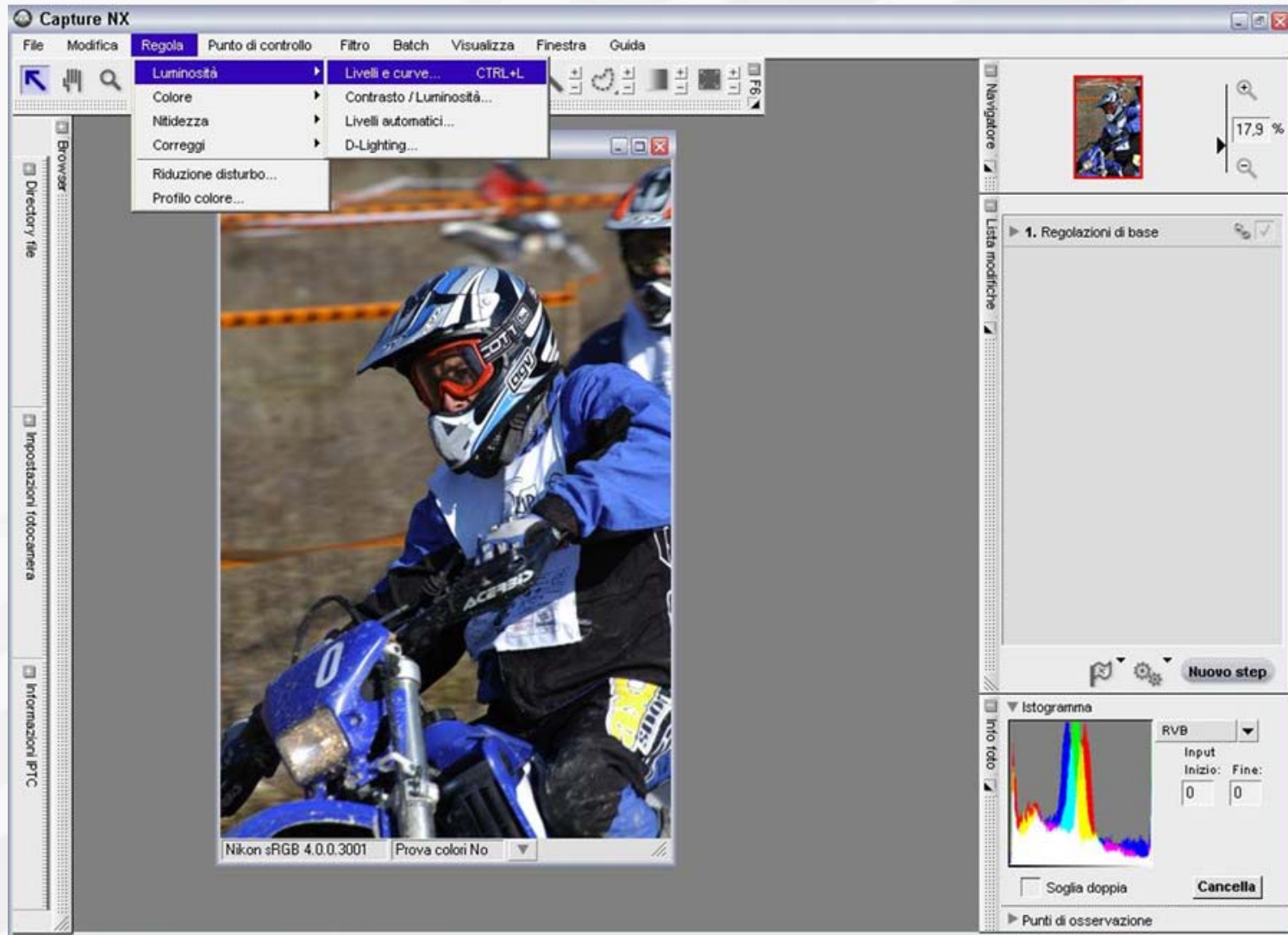
Febbraio 2007

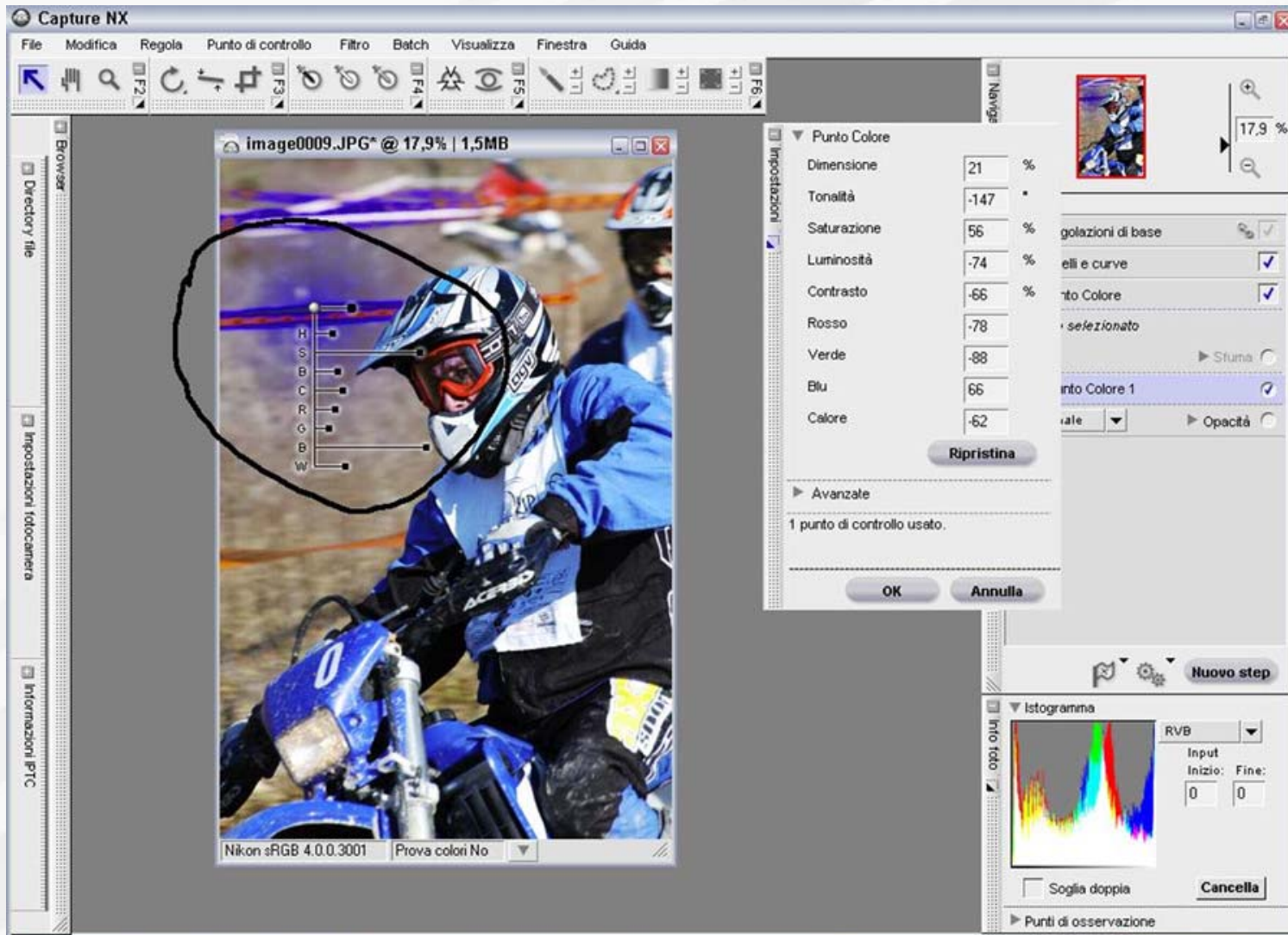
## UN PICCOLO NEF

In ambito fotografico ormai si comincia a parlare abitualmente di **RAW**, cioè di quel file prodotto dalla fotocamera digitale che sostanzialmente è l'equivalente alla pellicola da sviluppare per ottenere il nostro "negativo digitale"; tuttavia **non tutti amano questo formato**, in quanto lo considerano un file complesso da elaborare e da gestire, ma soprattutto non lo usa chi ha problemi di supporti di memoria, chi deve fornire un prodotto quasi in tempo reale, oppure chi riesce a settare bene la sua dslr, (esposizione, bilanciamento del bianco, nitidezza, contrasto ecc.) e non ha l'esigenza di andare a toccare questi parametri in Post-produzione.

Per questo motivo il **Team Moderatori** della **sezione Software** ha pensato di pubblicare un EXPERIENCE per aiutare chi maggiormente lavora con il **formato JPEG**, fornendo uno spunto di riflessione sulle opportunità che NX offre nel trattamento di questo tipo di files.

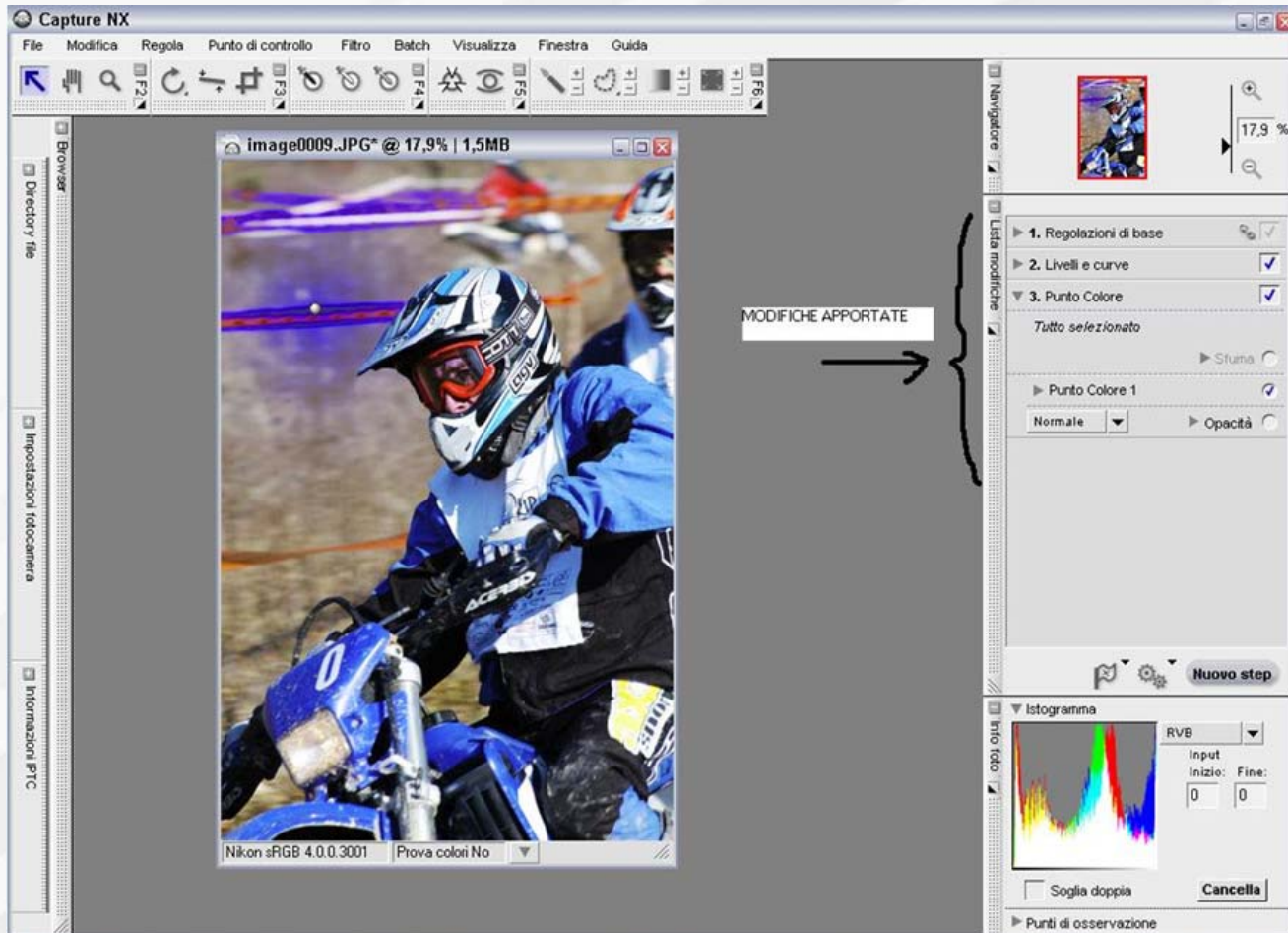
- **Apriamo** un'immagine JPEG dal nostro archivio fotografico.
- Proviamo ora ad applicare alcune **modifiche sull'immagine** aperta; a titolo esemplificativo, ritocchiamo i livelli e le curve.



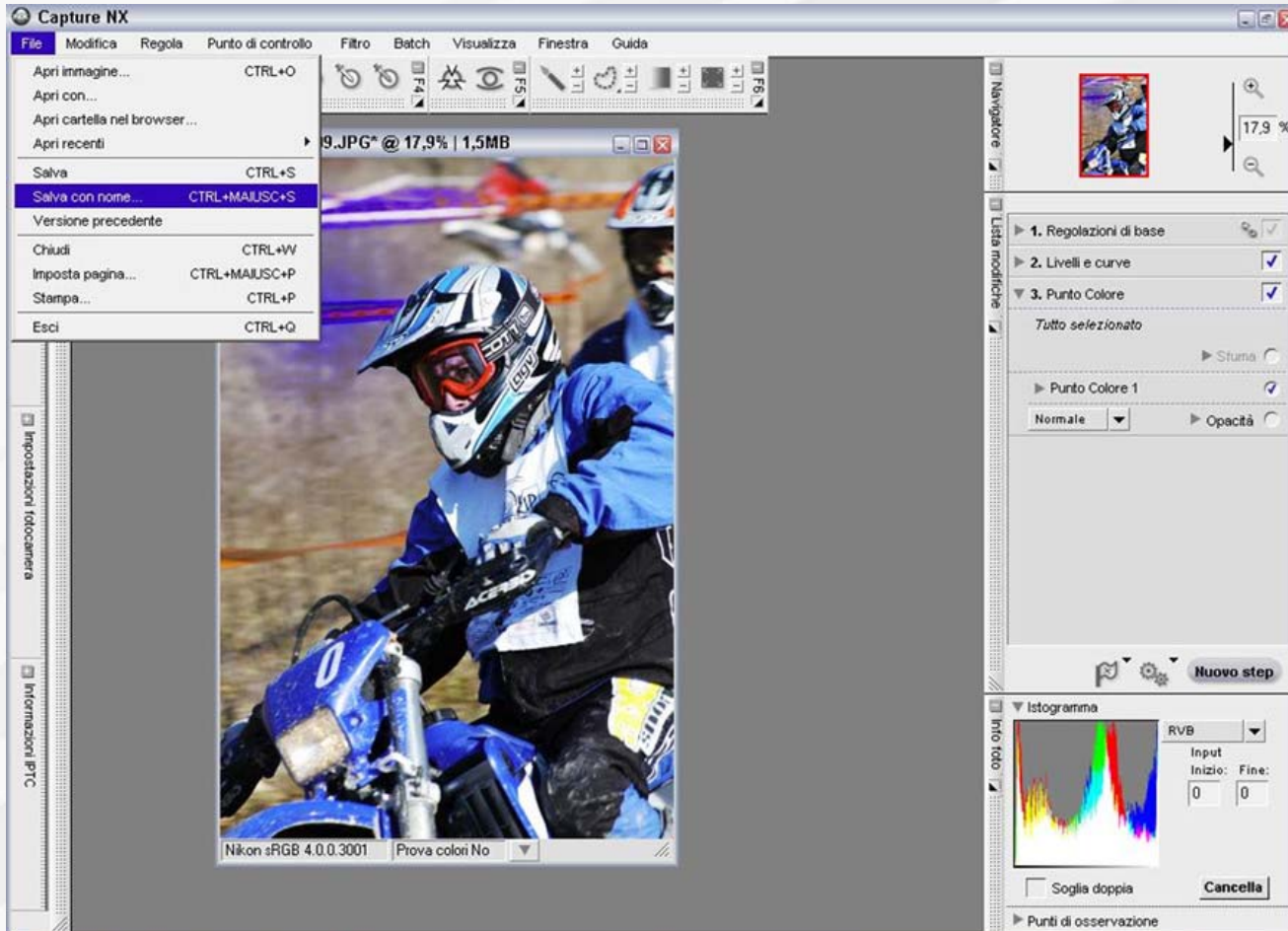


- Poi usiamo la **Tecnologia U-Point** per modificarne alcune caratteristiche in un determinato punto dell'area

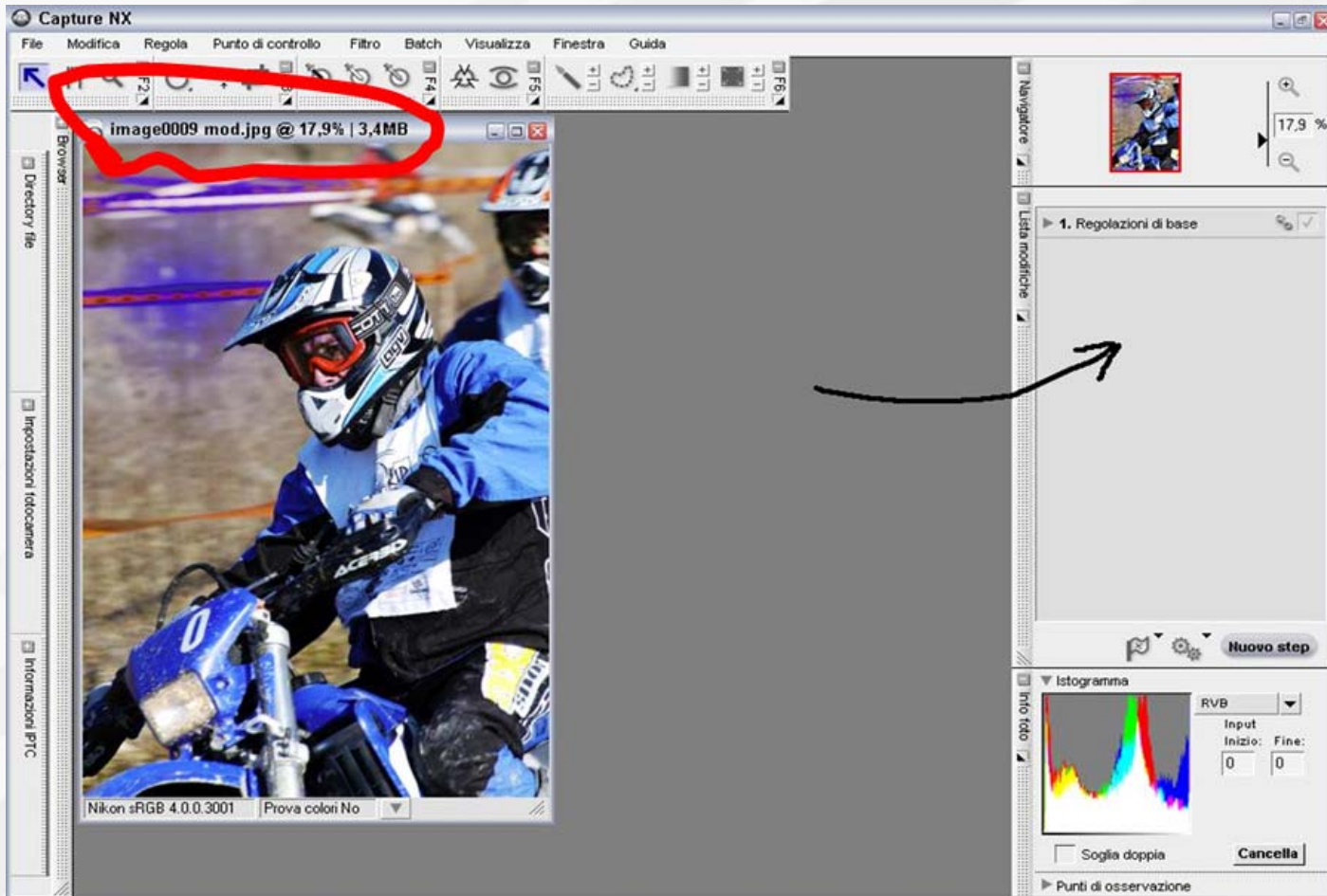
Da notare bene che sulla **parte dx del nostro monitor** ci sono tutte le modifiche apportate con Capture NX



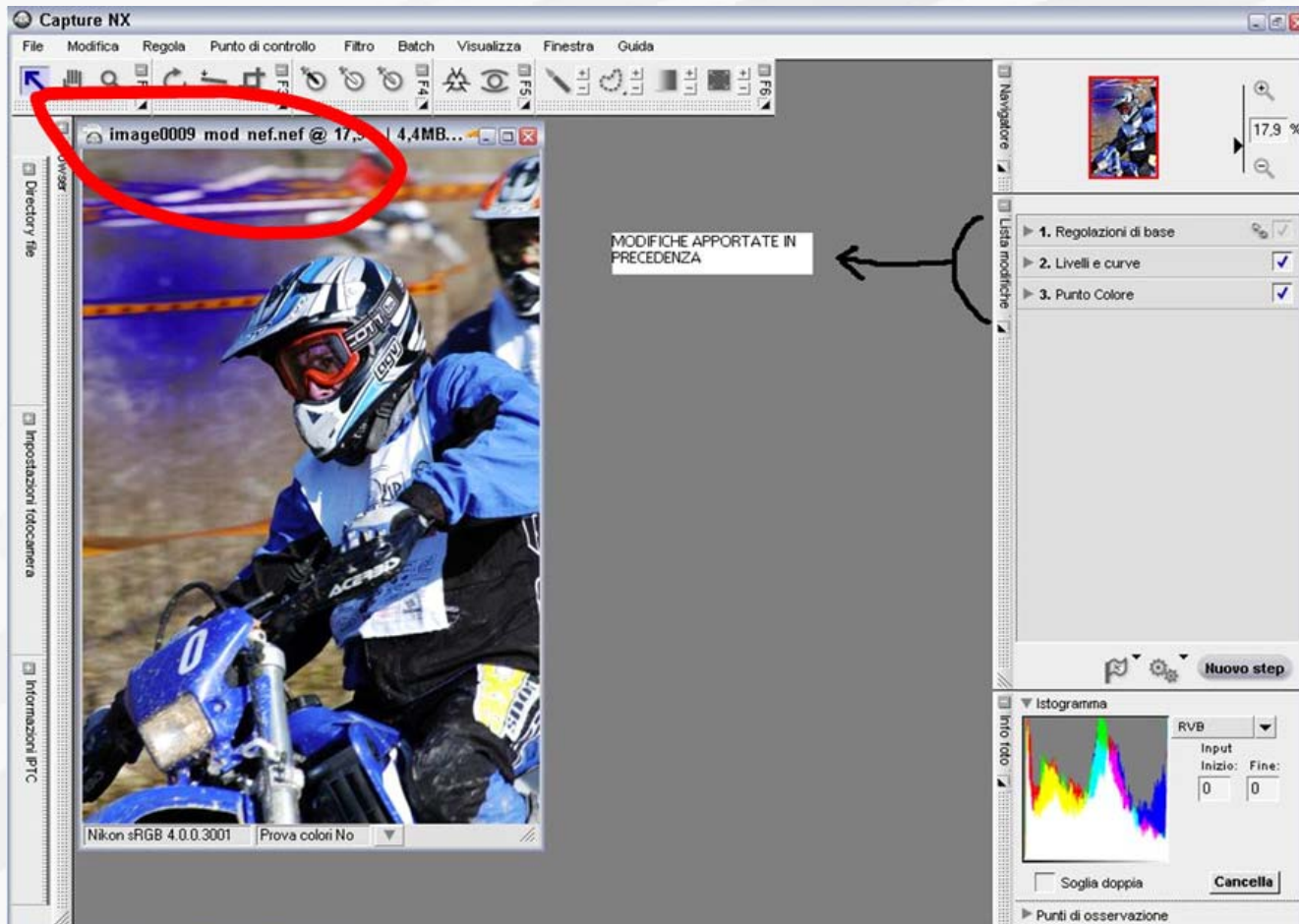
- Adesso **"file/salva con nome"** ed andiamo a salvare il nostro file sia in JPEG che in RAW-NEF;

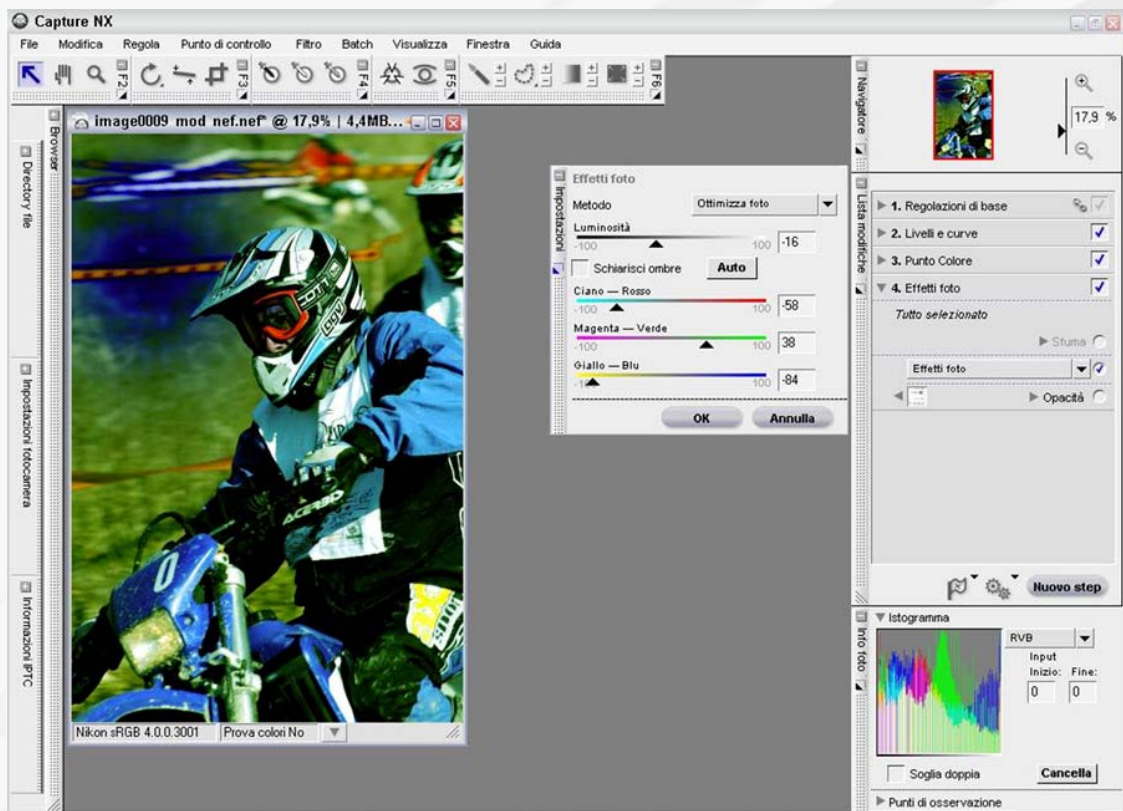


Il salvataggio in **JPEG** ha azzerato le modifiche apportate, e quindi **non potremo tornarci sopra**



Al contrario nel **file RAW-NEF** le **modifiche** saranno ancora perfettamente **editabili** e reversibili come accade tipicamente nei RAW-NEF senza perdite di qualità rispetto all'originale e, naturalmente potremo applicare altre elaborazioni e salvare infinite volte.





Poniamo il caso che prima di andare in **stampa** riteniamo di dover accentuare il contrasto oppure saturare qualche zona dell'immagine:

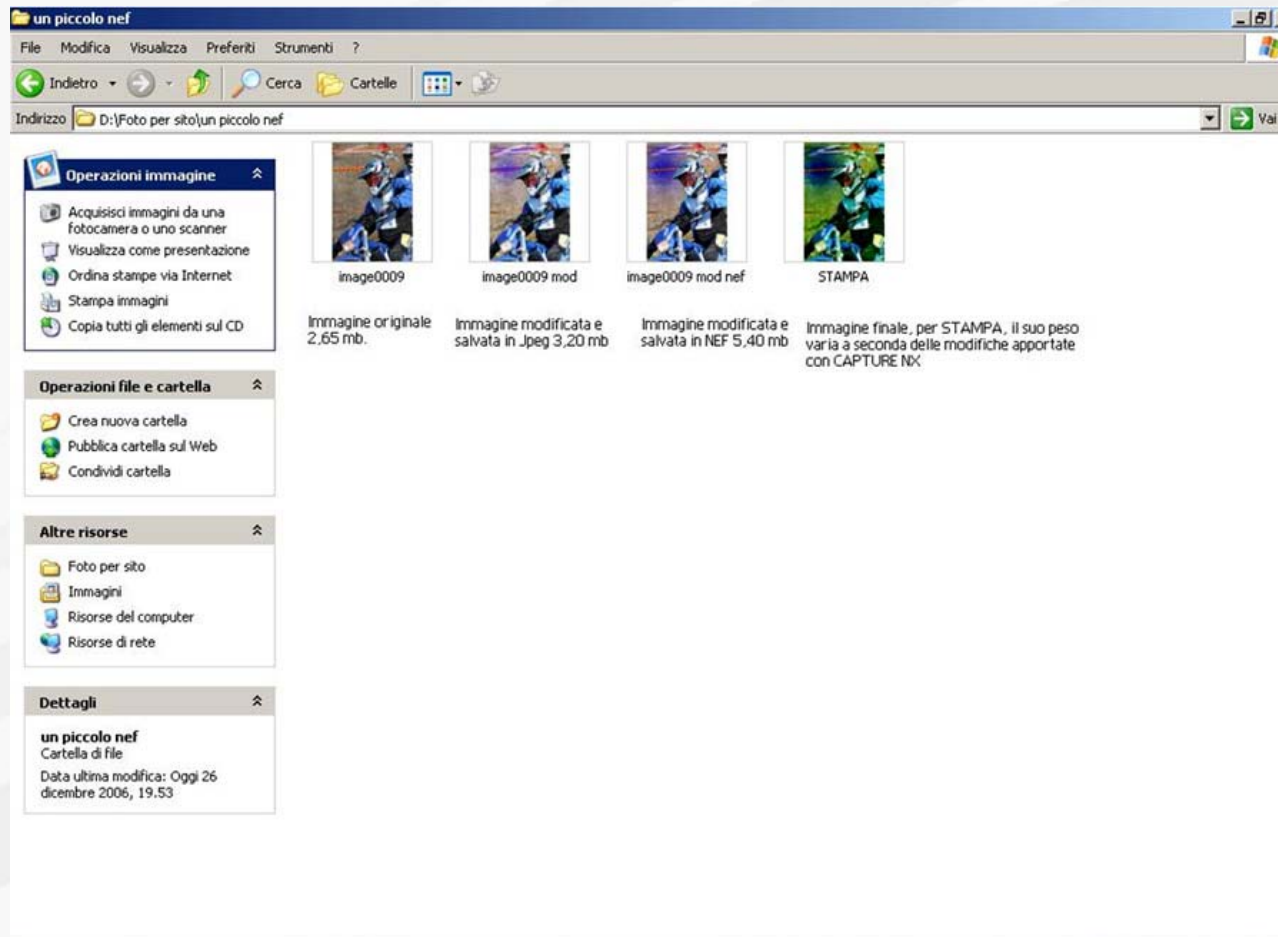
- Se abbiamo il **JPEG** dovremo riprendere l'**originale** (ammesso che lo abbiamo ancora e questo comporta duplicazione dei files con complicazioni nell'archiviazione) riapplicando le correzioni approvate in precedenza (sempre che riusciamo a replicarle esattamente) più quelle nuove; infine ulteriore **salvataggio da JPEG a jpeg** che come sappiamo degrada più o meno sensibilmente l'immagine

- Se abbiamo il **RAW-NEF** basterà soltanto applicare tutte le nuove elaborazioni che desideriamo e ricreare il JPEG, con evidenti **vantaggi di qualità dell'immagine** e sua conservazione.

Il **RAW-NEF** creato **dal JPEG** ovviamente **non ha le caratteristiche dei "files grezzi (RAW)"** sfornati dalle DSLR, cioè non sarà possibile modificare il WB, anziché le altre impostazioni presenti "on camera" come esposizione, spazio colore, nitidezza, contrasto ecc...

## UNO SGUARDO AI PESI

Infine andiamo a dare uno sguardo ai pesi dei vari formati che abbiamo lavorato fino ad ora



Il file usato è stato generato da una **D100 6mpx** con impostazione **JPEG fine** ed il suo peso è di circa **2,65 Mb** (questo valore può variare in base alla DSLR usata, quindi dal file generato, ambiente e impostazioni macchina) , mentre quello modificato dal **Capture NX** e **salvato in JPEG** è di circa **3,20 Mb**, ultimo il file generato in **RAW-NEF dal JPEG** è di **5,40 Mb**.

Possiamo ipotizzare di salvare lo stesso file **dal jpeg in tiff**, ma il suo peso arriva a ben 18 Mb senza considerare eventuali livelli di PS qualora apportassimo le medesime elaborazioni fatte con Capture NX, dato per scontato che di solito si duplica il livello per mantenere un originale.

Coloro che scattano un gran numero di file in jpeg possono trasformarli in RAW-NEF con l'opzione "**BATCH/salva con nome**", impostando la cartella d'origine e la cartella di destinazione; **l'opzione NEF compresso/non compresso** non comporta sostanziali differenze nella dimensione del file e quindi possiamo tranquillamente lasciare "non compresso".

Sono quindi evidenti i **vantaggi di usare Capture** anche **con i JPEGs**, facilità degli interventi grazie ai nuovi tools (U-point, selezioni ecc...), esportazione in NEF con tutte le sue peculiarità di qualità e reversibilità, possibilità di backup più leggero rispetto al TIFF.

Infine vale la pena di ricordare che **Capture NX** gestisce i files JPEG, formato ormai solidamente standard ed universale, generati da qualsivoglia apparecchio fotografico/multimediale.