

Nikon

Jp ACアダプタEH-31 使用説明書

En AC Adapter EH-31 User’s Manual

Es Adaptador de corriente alterna EH-31

De Netzteil EH-31 Bedienungsanleitung

Fr Adaptateur Secteur EH-31 Manuel d’utilisation

It Adattatore di corrente EH-31 Manuale d’uso

Ni Wisselstroomadapter EH-31 Gebruikshandleiding

日本語

このたびは、ニコンデジタルカメラ専用ACアダプタEH-31をお買い上げいただきありがとうございます。このACアダプタはニコンデジタルカメラCOOLPIX 990に取り付けてご使用いただけます。この使用説明書を最後までお読みいただき、十分ご理解のうえ、正しくご使用ください。EH-31の付属品と各部名称は、図Aをご覧ください。



安全上のご注意


ご使用前にこの「使用説明書」をよくお読みのうえ、十分に理解してから正しくお使いください。お読みになった後は、お使いになる方がいつでも見られる所に必ず保管してください。


表示について

製品を安全に正しく使用していただき、あなたや他人への危害や財産への損害を未然に防止するために、重要な内容を記載しています。

表示と意味は次のようになっています。

	警告	この表示を無視して誤った取り扱いをすると、人が死亡または重傷を負う可能性が想定される内容を示しています。
	注意	この表示を無視して誤った取り扱いをすると、人が傷害を負う可能性が想定される内容、および物的損害の発生が想定される内容を示しています。

	警告
<ul style="list-style-type: none">表示されている電源電圧以外の電圧で使用しないこと。発火したり、感電の原因となります。 屋内で使用すること。発火したり、感電の原因となります。 分解したり、修理・改造をしないこと。感電したり、以上動作をしてけがの原因となります。 落下などによって破損し、内部が露出したときは、露出部に手を触れないこと。感電したり、破損部でけがをする原因となります。 煙が出る、こげ臭いなどの異常時は、速やかに電源プラグをコンセントから抜くこと。そのまま使用すると火災、やけどの原因となります。煙が出なくなるのを確認して、販売店または当社サービス機関に修理をご依頼ください。 水につけたり、水をかけたり、雨にぬらしたりしないこと。発火したり、感電の原因となります。 引火・爆発のおそれのある場所では使用しないこと。プロパンガス、ガソリンなど引火性ガスや粉塵の発生する場所で使用すると、爆発や火災の原因となります。 電源コード、接続コードの上に重い物をのせたり、加工したり、無理に引き曲げたり、加熱したりしないこと。火災や感電の原因となります。 電源コード、電源プラグ、接続コードが傷んだら（芯線の露出、断線など）速やかに電源プラグを抜くこと。そのまま使用すると火災、感電の原因となります。販売店または当社サービス機関に修理をご依頼ください。 熱器具に近づけないこと。コードの被服が溶けて、火災や感電の原因となります。 ACアダプタを布や布団でおおったり、包んだりしないこと。熱がこもりケースが変形し火災の原因となります。風通しのよい状態でご使用ください。 雷が鳴り出したら、電源プラグには触れないこと。感電の原因となります。雷が鳴り止むまで本製品から離れてください。 付属の電源コード以外のコードを使用しないこと。火災の原因となります。	

	注意
<ul style="list-style-type: none">ぬれた手でさわらないでこと。感電の原因となることがあります。 電源からACアダプタを抜くときは、電源コードを引っ張らないこと。コードが傷つき、火災・感電の原因となることがあります。必ずコードの先端の電源プラグを持って抜いてください。 製品は小さいお子様の手の届かないところに置くこと。けがの原因となることがあります。 ご使用にならないときは、必ず電源プラグをコンセントから抜いくこと。火災の原因となることがあります。 コンセントから電源プラグを抜くときは、電源コードを引っ張らないこと。電源コードが傷つき、火災や感電の原因となることがあります。必ずコードの先端の電源プラグを持って抜いてください。	

使用上のご注意

- 本製品は日本国内でのみ使用可能です。国外では使用できません。
- 本製品は室内専用です。カメラを戶外でお使いになるときは電池をご使用ください。
- DC接続用コードのプラグは、接続側本体のDC入力端子へしっかりと差し込んでください。
- 本製品は、必ずニコンデジタルカメラCOOLPIX 990本体と組み合わせてお使いください。ニコンデジタルカメラCOOLPIX 990以外の機器での使用は、故障の原因となります。
- 使用中、本製品が熱くなることがあります、故障ではありません。
- 直射日光の当たる所や高温多湿の場所では使用しないでください。
- 本製品を落としたり、強いショックを与えた場合は、使用しないでください。
- 本製品の内部で発音音がすることがありますが、故障ではありません。
- ラジオやテレビの近くで使用すると雑音が入る場合がありますので、離してお使いください。

ACアダプタの使用方法

■取り付け方法

ACアダプタを取り付ける前に、カメラ本体の電源スイッチが「OFF」になっていることを確認してください。次の手順で、カメラにACアダプタを取り付けます。

- 電源コードのソケットを、ACアダプタの電源コード差込み口に差し込みます。
- カメラのDC入力端子カバーを開け、DC接続用コードのプラグをDC入力端子に差し込みます。

重要：

プラグはDC入力端子へしっかりと差し込んでください。
- 電源プラグをコンセントに差し込みます。

重要：	日本国内の家庭用コンセント（AC100V）以外は使用できません。
------------	----------------------------------

これで、カメラの電源を入れることができます。カメラをお使いになる際は、プラグがカメラから外れないようご注意ください。

■取り外し方法

カメラ本体の電源スイッチを「OFF」にして、電源プラグとDC接続用コードのプラグを抜きます。プラグを抜く際は、コードを引っ張らずに、必ずコード先端のプラグを持って抜いてください（図C参照）。

重要：	カメラの電源が入っている状態でプラグを抜かないでください。カメラに記録されているデータが壊れる可能性があります。
------------	--

保証とアフターサービス

■保証書

- 保証書は販売店で所定事項を記入し、記載内容をお確かめのうえ、大切に保管してください。
- 保証期間はお買い上げ日より1年間です。

■アフターサービス

- 調子が悪いときは、この説明書をもう一度ご覧になってお調べください。それでも調子が悪いときは、販売店または当社サービス部門へご相談ください。
- 保証期間中の修理は、保証書の記載内容に基づいて無料修理させていただきます。詳しくは保証書をご覧ください。

ご相談になるときは、次のことをお知らせください。

- 型名（EH-31）
- 故障の状況（できるだけ詳しく）
- ご購入年月日

主な仕様	
電源：	AC100V（50－60Hz）
定格入力容量：	29VA（AC100V 50Hz）
定格出力：	DC 6.5V（AC100V 50Hz）
使用温度：	0～+40°C
最大外形寸法：	約40mm（幅）×105mm（奥行き）×30mm（高さ）
質量：	245g

仕様・性能は、予告なく変更することがありますので、ご了承ください。使用説明書の誤りなどについての補償はご容赦ください。

English

Thank you for your purchase of the EH-31 AC Adapter (Figure A). The EH-31 is for use exclusively with the COOLPIX 990 digital camera and should only be used with a power source of 100–240V and 50 or 60Hz.

⚠ Important!

The symbol ⚠ indicates important safety precautions that must be observed to ensure safe operation of this product. Be sure to read all sections marked with this symbol before use.

✔ Caution

The symbol ✔ indicates areas in which caution is needed to avoid damaging the product. Sections marked with this symbol should be read before use to ensure that the product continues to operate properly.

Connecting the AC Adapter

Before connecting the AC adapter, be sure the camera is off.

Follow these steps to connect the adapter (see Figure B):

- Plug the power cable into the AC adapter.

⚠ Caution: *Use only the cable provided with your EH-31. Depending on the country of purchase, the cable provided will be rated for power sources of 100–120V or 220–240V.*

- Open the door which covers the DC IN connector and insert the power jack into the DC IN connector.

- ✔ Caution:** *The power jack must be fully inserted in the DC IN connector.*
- Plug the power cable into a power outlet. You are now ready to turn the camera on.

⚠ Caution: *Be sure to use a power source appropriate to the cable provided in your country or region. Using another cable or incorrect voltage could result in fire or electric shock.*

When operating the camera with the AC adapter, take care that the camera does not accidentally become unplugged. Do not carry the camera with you while the adapter is connected.

⚠ Caution: *The adapter is for indoor use only. Use the battery when operating your COOLPIX 990 out of doors.*

Note: *Avoid using the camera continuously for long periods with the AC adapter, as the camera may overheat.*

Note: *The adapter may produce a slight hum when in operation. This does not indicate a malfunction.*

Note: *The adapter may generate radio noise when in use. Do not use in the vicinity of a radio or television set.*

Disconnecting the AC Adapter

Before disconnecting the AC adapter, be sure the camera is off. Unplug the power jack from the camera’s DC connector, then unplug the power cable from the power source by pulling on the plug. Unplugging the adapter by the cable could damage the cable’s protective insulation, leading to fire or electric shock (see Figure C).

- ✔ Caution:** *Do not unplug the AC adapter when the camera is on, or when data are being recorded to or deleted from memory. Forcibly cutting power to the camera when in these circumstances could result in loss of data or in damage to the camera’s internal memory.*

⚠ Cautions

Improper use of the EH-31 could result in fire or electric shock. Use should be accompanied by the following precautions.

- Be sure to use a voltage appropriate to the cable provided with your adapter. Depending on the country of purchase, the cable provided will be rated for 100–120V or 220–240V.
- Should you notice smoke or an unusual smell or noise coming from the adapter, immediately turn the camera off and then unplug the power cable from the power source. After confirming that the adapter is no longer smoking, take it to a Nikon-authorized service center for inspection. Do not attempt repairs yourself.
- Be careful not to damage the power cable’s protective insulation. Do not cut or abrade the cable, expose the cable to heat or flame, or place heavy objects on the cable. When removing the cable from a power outlet, pull on the plug; never pull directly on the cable itself. Should the cable be damaged, return it to your retailer for a replacement. Continued use could result in fire or electric shock.
- Do not use the AC adapter near water, or expose the cable to steam or moisture. Do not handle the AC adapter when your hands are wet. Should water or other foreign matter find its way inside the adapter, immediately turn the camera off, unplug the power cable from the power source, and take the adapter to a Nikon-authorized service center for inspection. Continued use could result in fire or electric shock.
- Do not expose the adapter to direct sunlight, heat, or flame.
- Use in a well-ventilated area. Do not use when covered, as the heat generated by the adapter could deform the casing or cause fire.
- Using the adapter during thunderstorms could result in electric shock. If you hear thunder while the equipment is plugged in, do not touch the adapter or use the equipment until after the storm has passed.
- Do not drop. Should the adapter suffer a strong physical shock, do not use until after you have taken it to a Nikon-authorized service center for inspection.
- Do not modify or disassemble.
- Unplug the adapter when not in use, when replacing the batteries, and when cleaning or storing.
- Keep out of reach of children.
- Use only the cable provided with your EH-31.
- The power cable provided with the EH-31 is for use with the EH-31 only. Do not use the cable with other equipment.

Specifications

Rated input: AC 100–240V, 0.29–0.16 A, 50/60Hz

Rated output: DC 6.5V, 1.9A

Dimensions: 40.0 (W) × 105.0 (D) × 30.0 (H) mm (1.57" (W) × 4.13" (D) × 1.18" (H))

Weight: 170g (6.1 oz.) excluding power cable

Specifications and design are subject to change without notice. The EH-31 is for use only with power sources of 100–240V and 50 or 60Hz. Use only the cable provided with your EH-31.

Español

Gracias por adquirir el transformador de corriente alterna EH-31 (Figura A). El modelo EH-31 está diseñado para utilizarse exclusivamente con las cámaras digitales COOLPIX 990 y debe usarse sólo con una fuente de corriente de 100–240V y de 50 o 60Hz.

⚠ ¡Importante!

El símbolo ⚠ indica que se deben observar ciertas medidas importantes de seguridad para asegurar un funcionamiento seguro de este producto. Asegúrese de leer todas las secciones marcadas con este símbolo antes de su utilización.

✔ Precaución

El símbolo ✔ indica aquellas secciones en las que es necesaria una especial precaución para evitar que se dañe el producto. Hay que leer las secciones marcadas con este símbolo antes de la utilización del producto para asegurar que éste continúe funcionando sin problemas.

Conexión del transformador de corriente alterna.

Antes del conectar el transformador de corriente alterna cerciórese de que la cámara está apagada.

Siga los siguientes pasos para conectar el transformador (ver Figura B):

- Enchufe el cable de corriente en el transformador de corriente alterna.

⚠ Precaución: *Use sólo el cable proporcionado con el transformador EH-31. Dependiendo del país en que se haya comprado, el cable proporcionado estará preparado para fuentes de corriente de 100–120V o de 220–240V.*

- Abra la tapa que cubre el conector DC IN e inserte la clavija de corriente en el conector DC IN.

- ✔ Precaución:** *La clavija de corriente tiene que estar insertada completamente en el conector DC IN.*

- Enchufe el cable de corriente en una toma de corriente. Ahora ya se puede poner en marcha la cámara.

⚠ Precaución: *Asegúrese de utilizar una fuente de corriente apropiada para el cable proporcionado en su país o región. La utilización de un cable diferente o de un voltaje incorrecto podría provocar fuego o una descarga eléctrica.*

Cuando la cámara esté funcionando con el transformador de corriente alterna, tenga cuidado de que la cámara no se desenchufe accidentalmente. No desplace la cámara con usted mientras el transformador está conectado.

⚠ Precaución: *El transformador es sólo para el uso en interiores. Utilice la batería cuando quiera utilizar la COOLPIX 990 en exteriores.*

Nota: *Evite utilizar la cámara continuamente durante largos períodos de tiempo con el transformador de corriente alterna, ya que la cámara podría recalentarse.*

Nota: *El transformador produce en ocasiones un zumbido suave cuando está en funcionamiento. Esto no significa que esté funcionando mal.*

Nota: *El transformador genera ruido radioeléctrico cuando está en funcionamiento. No lo utilice cerca de una radio o de un televisor.*

Desconexión del transformador de corriente alterna

Antes de desconectar el transformador de corriente alterna asegúrese de que la cámara está apagada. Desenchufe la clavija de corriente del conector de corriente continua de la cámara y a continuación desenchufe el cable de corriente de la toma de corriente tirando del enchufe. Si desenchufa el transformador tirando del cable, se podría dañar el aislamiento protector del cable, lo que podría provocar fuego o una descarga eléctrica (ver Figura C).

- ✔ Precaución:** *No desenchufe el transformador de corriente alterna cuando la cámara esté encendida o cuando se estén grabando datos en la memoria o borrándolos. Si se le corta la corriente a la cámara de manera forzada en estas circunstancias, se podría producir una pérdida de datos o un daño a la memoria interna de la cámara.*

⚠ Precauciones

El uso incorrecto del transformador EH-31 podría provocar fuego o una descarga eléctrica. Su utilización debería acompañarse de las siguientes precauciones.

- Asegúrese de utilizar el voltaje apropiado con el cable proporcionado con el transformador. Dependiendo del país en el que se haya comprado, el cable proporcionado estará preparado para 100–120V ó 220–240V.
- En el caso de que note que del transformador sale humo o un olor extraño o que hace ruido, apague la cámara al instante y desenchufe el cable de corriente de la toma de corriente. Después de asegurarse de que el transformador ha dejado de echar humo, lévelo a un centro de asistencia técnica autorizado por Nikon para su inspección. No intente repararlo usted mismo.
- Tenga cuidado de no dañar el aislamiento protector del cable de corriente. No corte o pele el cable, no lo exponga al calor ni a las llamas ni coloque objetos pesados encima de él. Cuando desconecte el cable de la toma de corriente, tire del enchufe; nunca tire directamente del mismo cable. Si el cable quedase dañado, lévelo a la tienda donde lo haya adquirido para obtener un recambio. El uso continuado podría provocar fuego o una descarga eléctrica.
- No use el transformador de corriente alterna cerca del agua ni exponga el cable al vapor o la humedad. No maneje el transformador de corriente alterna con la manos húmedas. En el caso de que entrase agua u otra sustancia extraña dentro del transformador, apague la cámara al instante, desenchufe el cable de corriente de la toma de corriente y lleve el transformador a un centro de asistencia técnica autorizado por Nikon para su inspección. El uso continuado podría provocar fuego o una descarga eléctrica.
- No exponga el transformador a la luz directa del sol, al calor o a las llamas.
- Utilícelo en una zona bien ventilada. No lo use mientras esté cubierto, ya que el calor generado por el transformador podría deformar la carcasa o producir fuego.
- El uso del transformador durante una tormenta eléctrica puede provocar una descarga eléctrica. Si escucha truenos mientras el equipo está enchufado, no toque el transformador ni utilice el equipo hasta que la tormenta haya pasado.
- No deje caer el transformador al suelo. Si el transformador sufre un fuerte golpe físico, no lo utilice hasta después de haberlo llevado a un centro de asistencia técnica autorizado por Nikon para su inspección.
- No lo modifique ni lo desmonte.
- Desenchufe el transformador cuando deje de utilizarlo, al cambiar las baterías y al limpiarlo o al almacenarlo.
- Manténgalo alejado del alcance de los niños.
- Utilice sólo el cable proporcionado con el transformador EH-31.
- El cable de corriente proporcionado con el EH-31 es para el uso exclusivo con el EH-31. No utilice el cable con ningún otro equipo.

Especificaciones

Régimen de entrada: 100–240V de corriente alterna, 0,29–0,16 amp., 50/60 hercios

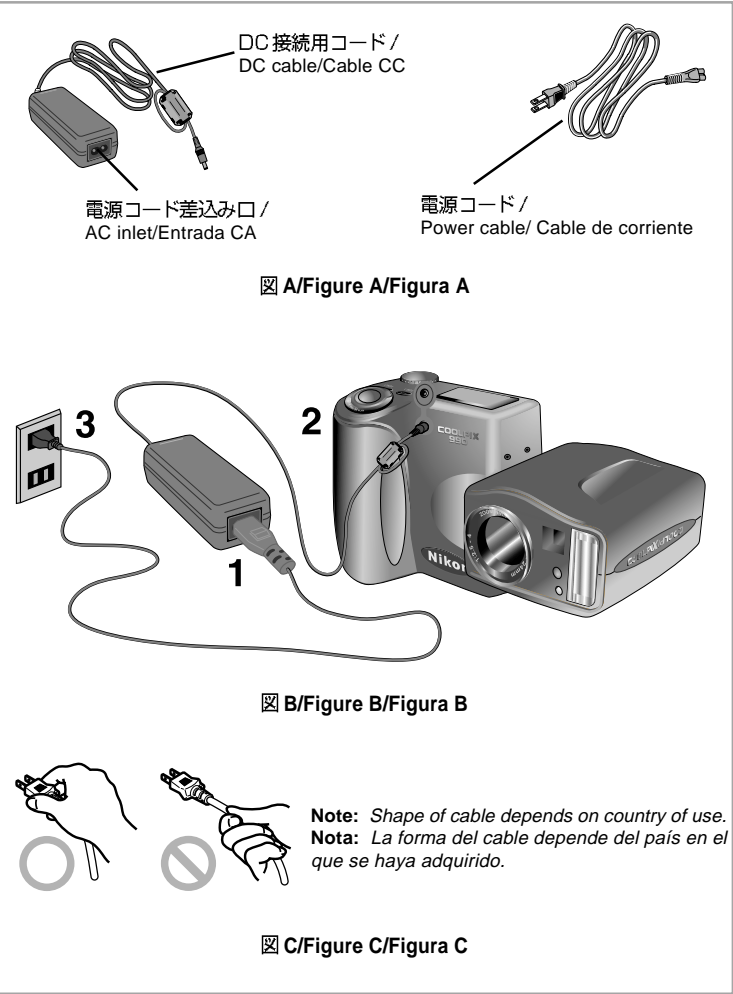
Régimen de salida: 6.5V de corriente continua, 1,9 amp.

Dimensiones: 40mm (ancho) × 105mm (diámetro) × 30mm (alto)

Peso: 170g Sin incluir el cable de alimentación

Tanto las especificaciones como el diseño del modelo pueden variar sin previo aviso.

El adaptador EH-31 se debe utilizar exclusivamente con tomas de corriente de 100-240V y 50 o 60 hercios. Utilice sólo el cable proporcionado con el EH-31.



Notice for customers in the U.S.A. Federal Communications Commission (FCC) Radio Frequency Interference Statement
This equipment has been tested and found to comply with the limits for a Class B digital device, pursuant to Part 15 of the FCC Rules. These limits are designed to provide reasonable protection against harmful interference in a residential installation. This equipment generates, uses, and can radiate radio frequency energy and, if not installed and used in accordance with the instructions, may cause harmful interference to radio communications. However, there is no guarantee that interference will not occur in a particular installation. If this equipment does cause harmful interference to radio or television reception, which can be determined by turning the equipment off and on, the user is encouraged to try to correct the interference by one or more of the following measures: <ul style="list-style-type: none">Reorient or relocate the receiving antenna. Increase the separation between the equipment and receiver. Connect the equipment into an outlet on a circuit different from that to which the receiver is connected. Consult the dealer or an experienced radio/television technician for help.
CAUTIONS Modifications The FCC requires the user to be notified that any changes or modifications made to this device that are not expressly approved by Nikon Corporation may void the user's authority to operate the equipment.
Interface Cables Use the interface cables sold or provided by Nikon for your equipment. Using other interface cables may exceed the limits of Class B Part 15 of the FCC rules.
Nikon Inc., 1300 Walt Whitman Road, Melville, New York 11747-3064, U.S.A. Tel.: 516-547-4200

Notice for customers in Canada CAUTION This class B digital apparatus meets all requirements of the Canadian Interference Causing Equipment Regulations.
ATTENTION Cet appareil numérique de la classe B respecte toutes les exigences du Règlement sur le matériel brouilleur du Canada.
Notices Concerning the Manuals Provided with This Product <ul style="list-style-type: none">Reproduction, in whole or in part, of any of the manuals provided with your Nikon product requires prior permission from Nikon. The information contained in these manuals is subject to change without notice. While Nikon has made every effort to produce perfect manuals, we appreciate any opportunity for improvement. Should you find any mistakes, we would be grateful if you were to kindly let us know. The address of Nikon's representative in your area is provided separately.
Disclaimer of Liability <ul style="list-style-type: none">Nikon does not accept liability for damages resulting from the use of this product.

6MM4193Q

Deutsch

Vielen Dank für Ihr Vertrauen in Nikon-Technologie. Mit dem Netzadapter EH-31 (Abb. A) können Sie die Digitalkamera COOLPIX 990 ans Stromnetz anschließen. Bitte verwenden Sie den Adapter nur an einem Netzanschluß mit 100–240 V, 50 / 60 Hz.

⚠ Wichtig!

Das Warndreiecksymbol ⚠ kennzeichnet wichtige Sicherheitshinweise, die Sie vor Gebrauch des Adapters unbedingt lesen sollten, um einen sicheren Betrieb zu gewährleisten.

✓ Achtung

Das Häkchensymbol ✓ markiert wichtige Hinweise zur Bedienung des Netzadapters. Lesen Sie diese Hinweise vor Gebrauch des Adapters unbedingt durch, um einen ordnungsgemäßen Betrieb zu gewährleisten und das Netzteil nicht versehentlich zu beschädigen.

Anschluß des Netzadapters

Vergewissern Sie sich vor dem Anschließen des Netzadapters an die Kamera, daß die Kamera ausgeschaltet ist.

So schließen Sie den Netzadapter an die Kamera an (Abb. B):

- Verbinden Sie das Netzkabel mit dem Netzadapter.

⚠ Achtung: *Verwenden Sie nur das mit dem Netzadapter EH-31 mitgelieferte Netzkabel. Je nachdem, in welchem Land Sie den Netzadapter erworben haben, ist das mitgelieferte Kabel nur für eine Spannung von 100–120 V oder 220–240 V zugelassen.*

- Öffnen Sie die Abdeckung für den Anschluß DC IN. Verbinden Sie den Stecker des Adapterkabels mit dem Anschluß DC IN.

- Hinweis:** *Bitte achten Sie darauf, den Stecker bis zum Anschlag in die Buchse zu stecken.*
- Stecken Sie den Netzstecker in die Steckdose. Anschließend können Sie die Kamera einschalten.

⚠ Achtung: *Vergewissern Sie sich, daß das Netzkabel, das Ihrem Netzadapter beilag, mit der Nennspannung des verwendeten elektrischen Anschlusses übereinstimmt und dafür zugelassen ist. Die Verwendung eines anderen Kabels oder eine falsche Nennspannung können Feuer und elektrischen Schlag verursachen.*

Wenn Sie die Kamera über den Netzadapter mit Strom versorgen, sollten Sie darauf achten, daß die Kabelverbindung nicht aus Versehen unterbrochen wird. Tragen Sie die Kamera nicht herum, solange sie mit dem Netzadapter verbunden ist.

⚠ Achtung: *Der Netzadapter ist nur für den Gebrauch in geschlossenen Räumen zugelassen. Bitte verwenden Sie Akkus, wenn Sie mit der Kamera im Freien fotografieren möchten.*

Hinweis: *Sie sollten die Kamera nicht ununterbrochen über einen langen Zeitraum mit dem Netzadapter betreiben, da sonst u.U.die Gefahr einer Überhitzung besteht.*

Hinweis: *Der Netzadapter gibt einen leisen Summton von sich, wenn er ans Netz angeschlossen ist. Dies ist normal und kein Anzeichen für eine Fehlfunktion.*

Hinweis: *Der Netzadapter kann den Radio- und Fernsehempfang stören. Betreiben Sie den Adapter deshalb nicht in unmittelbarer Nähe von Radio- und Fernsehgeräten.*

Verbindung zum Netz trennen

Bevor Sie die Verbindung der Kamera zum Netz trennen, sollten Sie sich vergewissern, daß die Kamera ausgeschaltet ist. Ziehen Sie zuerst den Stecker aus dem DC-IN-Anschluß der Kamera und anschließend das Netzkabel aus der Steckdose. Fassen Sie das Netzkabel immer am Stecker an, wenn Sie es aus der Steckdose ziehen, niemals am Kabel selber (Abb. C). Andernfalls könnte die Schutzisolierung des Kabels beschädigt werden, was Feuer oder elektrischen Schlag verursachen kann.

- Achtung:** *Unterbrechen Sie niemals die Stromzufuhr, wenn die Kamera eingeschaltet ist und Daten im Kameraspeicher aufgezeichnet oder gelöscht werden. Das Trennen der Verbindung während Speichertzugriffen kann zu Datenverlust oder zur Beschädigung des internen Kameraspeichers führen.*

⚠ Achtung

Ein unsachgemäßer Gebrauch des Netzadapters EH-31 kann Feuer oder elektrischen Schlag zur Folge haben. Bitte beachten Sie die folgenden Sicherheitshinweise.

- Achten Sie darauf, daß die Nennspannung des Stromanschlusses mit der Spannung übereinstimmt, für die das Netzkabel des Adapters zugelassen ist. Je nachdem, in welchem Land Sie den Netzadapter erworben haben, ist das Netzkabel für eine Spannung von 100–120 V oder 220–240 V zugelassen.
- Wenn dem Netzadapter Rauch oder ungewöhnliche Gerüche entweichen, sollten Sie die Kamera sofort ausschalten und anschließend das Netzkabel am Stecker aus der Steckdose ziehen. Erst wenn Sie sicher sind, daß die Rauchbildung gestoppt ist, sollten Sie den Adapter zur Überprüfung an einen Nikon-Kundendienst schicken. Bitte versuchen Sie nicht, den Adapter selbst zu reparieren.
- Achten Sie darauf, daß die Isolierung des Netzkabels nicht beschädigt wird, etwa durch Schnitte oder Abschürfungen. Setzen Sie den Adapter keiner Hitze oder offenem Feuer aus, und stellen Sie auch keine schweren Gegenstände auf das Kabel. Wenn Sie das Netzkabel aus der Steckdose ziehen, sollten Sie immer am Stecker und niemals am Kabel selber ziehen. Verwenden Sie niemals ein beschädigtes Netzkabel, es könnte Feuer und elektrischen Schlag verursachen. Tauschen Sie beschädigte Netzkabel gegen einwandfreie aus.
- Verwenden Sie den Netzadapter nicht in der Nähe von Wasser, und setzen Sie ihn keiner Feuchtigkeit aus. Fassen Sie den Netzadapter nur mit trockenen Händen an. Falls Wasser oder andere Stoffe ins Innere des Adapters eindringen, sollten Sie die Kamera sofort ausschalten und den Netzstecker ziehen. Schicken Sie den Adapter zur Überprüfung an einen Nikon-Kundendienst. Wenn Sie den Adapter in diesem Fall weiterverwenden, besteht die Gefahr von Feuer und elektrischem Schlag.
- Setzen Sie den Netzadapter niemals direktem Sonnenlicht, Hitze oder offenem Feuer aus.
- Stellen Sie sicher, daß um den Netzadapter herum eine ausreichende Luftzirkulation besteht. Der Adapter darf nicht abgedeckt werden, wenn er in Betrieb ist. Wenn die vom Gerät produzierte Wärme nicht abgeleitet wird, besteht Brandgefahr oder es könnte sich das Gehäuse verformen.
- Bei Gewitter besteht die Gefahr eines elektrischen Schlags. Während eines Gewitters sollten Sie Kamera, Adapter und Kabel nicht berühren, wenn sie mit dem Netz verbunden sind. Warten Sie, bis das Gewitter vorüber ist.
- Lassen Sie den Adapter nicht fallen. Wenn der Adapter starken Erschütterungen ausgesetzt war, sollten Sie ihn nicht mehr verwenden, sondern zur Überprüfung an einen Nikon-Kundendienst schicken.
- Nehmen Sie den Adapter nicht auseinander, und nehmen sie auch keine Veränderungen daran vor.
- Ziehen Sie den Netzstecker, wenn Sie Batterien austauschen, die Kamera reinigen oder die Kamera für längere Zeit nicht benutzen wollen.
- Halten Sie den Netzadapter von Kindern fern.
- Verwenden Sie nur das mit dem Netzadapter EH-31 mitgelieferte Netzkabel.
- Das mit dem Netzadapter EH-31 mitgelieferte Netzkabel ist nur für die Verwendung mit diesem Adapter bestimmt. Verwenden Sie es nicht mit anderen Geräten.

Technische Daten

Eingangsleistung: 100–240 V, 0,29–0,16 A, 50/60 Hz
Ausgangsleistung: 6,5 V, 1,9 A
Abmessungen: 40,0 (B) × 105,0 (T) × 30,0 (H) mm
Gewicht: 170 g ohne Netzkabel

Technische Daten und Geräteform können ohne Bekanntgabe Änderungen unterworfen werden.

Das Adaptergerät EH-31 ist nur für den Betrieb an Netzspannungen von 110–240 V/ 50 bzw. 60 Hz ausgelegt. Verwenden Sie nur das mit dem Adaptergerät EH-31 mitgelieferte Stromkabel.

Français

Félicitations pour l'achat de votre Adaptateur secteur / Chargeur EH-31 (Figure A). L'EH-31 doit être utilisé exclusivement avec l'appareil photographique numérique COOLPIX 990 et avec une source d'alimentation de 100-240 V en 50 ou 60 Hz.

⚠ Attention!

Le symbole ⚠ signale d'importantes précautions à prendre pour votre sécurité lors de l'utilisation de ce produit. Veuillez lire tous les passages précédés de ce symbole avant toute utilisation du produit.

✓ Précaution

Le symbole ✓ indique les situations où certaines précautions doivent être prises pour éviter d'endommager le produit. Les passages précédés de ce symbole sont à lire avant toute utilisation du produit si l'on souhaite assurer le bon fonctionnement du produit.

Connexion de l'adaptateur secteur

Avant de connecter l'adaptateur secteur, vérifiez que l'appareil photo est éteint.

Pour connecter l'adaptateur secteur, procédez comme suit (voir Figure B) :

- Branchez le câble d'alimentation secteur sur l'adaptateur EH-31.

⚠ Précaution: *Utilisez uniquement le câble fourni avec votre EH-31. Selon le pays où vous avez effectué votre achat, le câble fourni fonctionne avec des sources d'alimentation de 100–120 ou 220–240 V.*

- Ôtez le cache qui couvre le connecteur DC IN et insérez la fiche femelle dans le connecteur DC IN.

✓ Précaution: *La fiche femelle doit être complètement enfoncée dans le connecteur DC IN.*

- Branchez le câble d'alimentation dans une prise de courant. Vous êtes maintenant prêt à mettre votre appareil photo en marche.

⚠ Précaution: *Assurez-vous d'utiliser une source d'alimentation qui soit appropriée au câble fourni. L'utilisation d'un autre câble ou d'une tension incorrecte pourrait entraîner un incendie ou un choc électrique.*

Lors de l'utilisation de l'appareil photo avec l'adaptateur secteur, prenez garde que l'appareil photo ne soit pas débranché par accident. Ne transportez pas l'appareil tant que l'adaptateur est connecté.

⚠ Précaution: *L'adaptateur est destiné à un usage en intérieur uniquement. Utilisez le pack d'alimentation EH-31 lorsque vous servez de votre COOLPIX 990 en extérieur.*

Remarque: *Évitez d'utiliser l'appareil photo sans interruption pendant de longues périodes avec l'adaptateur secteur, car l'appareil peut surchauffer.*

Remarque: *Il se peut que l'appareil produise un léger ronflement lorsque vous l'utilisez. Cela n'est pas le signe d'un mauvais fonctionnement.*

Remarque: *L'adaptateur génère un bruit radioélectrique lorsqu'il est en cours d'utilisation. Ne l'utilisez pas à proximité d'un poste de radio ou de télévision.*

Déconnexion de l'adaptateur secteur

Avant de déconnecter l'adaptateur secteur, vérifiez que l'appareil photo est éteint. Débranchez la prise femelle de la prise d'alimentation de l'appareil photo, puis débranchez le câble d'alimentation de la prise de courant en tirant sur la fiche. Si vous débranchez l'adaptateur en tirant sur le câble, vous pourriez endommager l'isolation protectrice du câble, provoquant ainsi un incendie ou un choc électrique (voir Figure C).

- Précaution:** *Ne débranchez pas l'adaptateur secteur lorsque l'appareil photo est en marche, ou lorsque des données sont en cours d'enregistrement ou de suppression de la mémoire. Dans ces circonstances, si vous coupez brusquement le courant qui alimente l'appareil photo, vous risquez de perdre des données ou d'endommager la mémoire interne de l'appareil photo.*

⚠ Avertissements

Un usage impropre de l'alimentation secteur EH-31 peut entraîner un incendie ou un choc électrique. Lors de son utilisation, les mesures de sécurité suivantes sont à respecter.

- Assurez-vous d'utiliser une tension qui soit appropriée au câble fourni avec votre adaptateur. Selon le pays où le produit a été acheté, le câble fourni fonctionne avec du 100–120 V ou du 220–240 V.
- Si de la fumée, une odeur ou un bruit inhabituels venaient à provenir de l'adaptateur secteur, éteignez immédiatement l'appareil photo, puis débranchez le câble d'alimentation de la prise de courant. Après vous être assuré que la fumée, l'odeur ou le bruit aient disparu, confiez l'appareil à un centre agréé Nikon pour une inspection. Ne tentez pas de le réparer vous-même.
- Veillez à ne pas endommager l'isolation protectrice du câble d'alimentation. Ne coupez pas le câble, évitez de le soumettre à des frottements, de l'exposer à la chaleur ou à une flamme, ou de placer de lourds objets dessus. Lorsque vous retirez le câble d'une prise, tirez sur la fiche, et non directement sur le cordon du câble. Si vous l'endommagez, renvoyez-le à votre revendeur pour qu'il vous le remplace. Si vous continuez à l'utiliser, vous vous exposez à un incendie ou à un choc électrique.
- N'utilisez pas l'adaptateur secteur à proximité de l'eau, et n'exposez pas le câble à de la vapeur ou de l'humidité. Ne touchez pas l'adaptateur secteui si vous avez les mains mouillées. Si de l'eau ou un autre corps étranger pénétrait à l'intérieur de l'adaptateur secteur, éteignez immédiatement l'appareil photo, débranchez le câble d'alimentation de prise de courant, et confiez l'adaptateur secteur à un centre agréé Nikon pour une inspection. Si vous continuez à l'utiliser, vous vous exposez à un incendie ou à un choc électrique.
- N'exposez pas l'adaptateur à la lumière directe du soleil, à la chaleur ou à une flamme.
- Utilisez-le dans une zone bien ventilée. Ne l'utilisez pas si ce n'est pas le cas, car la chaleur générée par l'adaptateur secteur pourrait endommager le boîtier ou provoquer un incendie.
- L'utilisation de l'adaptateur pendant un orage peut entraîner un choc électrique. Si vous entendez des coups de tonnerre lorsque le matériel est branché, ne touchez pas l'adaptateur et n'utilisez pas le matériel jusqu'à la fin de l'orage.
- Ne laissez pas l'adaptateur secteur tomber. S'il subissait un choc physique violent, ne l'utilisez pas tant que vous ne l'avez pas fait inspecter par un centre agréé Nikon.
- Ne le modifiez pas, et ne le désassemblez pas.
- Débranchez l'adaptateur secteur lorsque vous ne l'utilisez pas, lorsque vous changez les piles, et lorsque vous le nettoyez ou le rangez.
- Maintenez-le hors de portée des enfants.
- Utilisez uniquement le câble fourni avec votre alimentation secteur EH-31.
- Le câble d'alimentation fourni avec l'EH-31 doit être utilisé uniquement avec celui-ci. N'utilisez pas le câble avec un autre matériel.

Caractéristiques:

Tension nominale: AC 100–240V, 0,29–0,16 A, 50/60Hz
Sortie nominale: DC 6.5V, 1,9A
Dimensions: 40,0 (L) × 105,0 (P) × 30,0 (H) mm
Poids: 170 g âble d'alimentation non inclus

Les caractéristiques ainsi que le design de cet adaptateur sont susceptibles d'être modifiés sans avis préalable.

L'adaptateur EH-31 est prévu exclusivement pour des tensions secteur 100–240V, 50 ou 60 Hz. Utilisez uniquement le câble fourni lors de votre achat avec votre adaptateur.

Italiano

La ringraziamo per l'acquisto dell'alimentatore a rete EH-31 (Figura A). L'EH-31 può essere utilizzato esclusivamente con la fotocamera digitale COOLPIX 990 e solo con un voltaggio d'alimentazione pari a 100–240V e 50 o 60Hz.

⚠ Important!

Il simbolo ⚠ segnala importanti norme di sicurezza che devono essere osservate per un impiego sicuro di questo prodotto. Assicuratevi di leggere attentamente tutte le sezioni contrassegnate da questo simbolo prima di iniziare.

✓ Avvertenza

Il simbolo ✓ segnala avvisi di cautela per evitare danni al prodotto. Le sezioni contrassegnate con questo simbolo dovrebbero essere lette prima dell'uso per assicurare che il prodotto continui a funzionare in maniera corretta.

Collegamento dell'alimentatore a rete

Assicurarsi che la fotocamera sia spenta prima di collegare l'alimentatore a rete.

Seguite le istruzioni per collegare l'alimentatore (vedere figura B):

- Inserite il cavo di alimentazione nell'alimentatore a rete.

⚠ Avvertenza: *Usate soltanto il cavo di alimentazione fornito con il vostro alimentatore a rete EH-31. In relazione al paese di origine il cavo di alimentazione sarà dedicato per 100–120V o 220–240V.*

- Aprire lo sportello che copre il connettore DC IN ed inserire lo spinotto nel connettore DC IN.

✓ Avvertenza: *Lo spinotto deve essere inserito completamente nel connettore DC IN.*

- Inserire il cavo di alimentazione in una presa di corrente. A questo punto si può accendere la fotocamera.

⚠ Avvertenza: *Assicuratevi di utilizzare il corretto voltaggio abbinato al cavo fornito con l'alimentatore per il vostro paese. L'uso di un altro alimentatore o di un voltaggio inadeguato può causare incendi o scosse elettriche.*

Quando usate la fotocamera con l'alimentatore a rete fate attenzione che la spina del cavo di alimentazione non si stacchi accidentalmente. Non trasportate mai la fotocamera da un posto all'altro quando è collegata all'alimentatore.

⚠ Avvertenza: *L'alimentatore è stato concepito solo per un uso interno. Adoperare la batteria quando usate la fotocamera COOLPIX 990 all'esterno.*

Nota: *Evitate di usare la fotocamera collegata con l'alimentatore per periodi di tempo prolungati, poiché la fotocamera si può surriscaldare.*

Nota: *L'alimentatore può produrre un leggero ronzio quando è in funzione. Questo non indica malfunzionamento.*

Nota: *L'alimentatore genera radiofrequenze quando è in uso. Per evitare interferenze non usatelo vicino a una radio o un televisore.*

Scollegare l'alimentatore a rete

Prima di scollegare l'alimentatore a rete assicuratevi che la fotocamera sia spenta. Staccate il cavo di alimentazione dal connettore DC della fotocamera, poi staccate il cavo di alimentazione dalla presa di corrente, impugnando la spina. Staccare l'alimentatore tirando il cavo può danneggiare il suo isolamento di protezione, provocando incendi o scosse elettriche (vedere figura C).

- Avvertenza:** *Non staccate l'alimentatore quando la fotocamera è in funzione, o quando si registrano o si eliminano dati dalla memoria. Togliendo l'alimentazione forzatamente si può provocare una perdita di dati e si possono causare danni alla memoria interna della fotocamera.*

⚠ Avvertenza

L'uso improprio dell'alimentatore EH-31 può provocare incendi o scosse elettriche. Si devono osservare le seguenti precauzioni durante l'uso.

- Assicuratevi di usare un voltaggio adeguato al cavo di alimentazione fornito con il vostro alimentatore. In relazione al paese di acquisto, il cavo sarà dedicato per 100–120V o 220–240V.
- Se notate del fumo, un odore o un rumore particolare proveniente dall'alimentatore, spegnete immediatamente la fotocamera e poi staccate il cavo di alimentazione dalla presa di corrente. Dopo esservi assicurati che l'alimentatore non fa più fumo, portatelo al vostro centro di assistenza Nikon per farlo ispezionare. Non tentate di ripararlo da soli.
- Attenzione a non danneggiare l'isolamento protettivo del cavo di alimentazione. Non tagliare né procurate abrasioni a questo cavo, non esporlo a calore o fiamme, e non poggiare su di esso oggetti pesanti. Quando staccate il cavo dalla presa di corrente, tirate dalla spina, non tirate la corda del cavo. Se il cavo si dovesse danneggiare, portatelo al vostro rivenditore per farlo sostituire. L'uso di cavi danneggiati può provocare incendi o scosse elettriche.
- Non usate l'alimentatore a rete vicino all'acqua, e non esponetelo ad eccessiva umidità o vapore. Non toccatelo mai con le mani bagnate. Se dell'acqua o altro dovesse inserirsi nell'alimentatore, spegnete immediatamente la fotocamera, staccate il cavo di alimentazione dalla presa di corrente, e portate l'alimentatore al vostro centro di assistenza autorizzato Nikon per farlo ispezionare. Si possono provocare incendi o scosse elettriche se continuate ad usarlo.
- Non esporre l'alimentatore alla luce diretta del sole, a calore o fiamme
- Usatelo in zone ben ventilate. Non usatelo quando è coperto, poiché il calore generato dall'alimentatore può deformare la cassetta o causare incendi.
- L'uso dell'alimentatore durante temporali può risultare in scosse elettriche. Se sentite dei tuoni quando l'equipaggiamento è attaccato, non toccate l'alimentatore o usate l'equipaggiamento fino a quando non è finito il temporale.
- Non fare cadere. Se l'alimentatore è sottoposto ad un forte urto, non usatelo e portatelo in un centro di assistenza autorizzato Nikon per farlo controllare.
- Non smontarlo o modificarlo.
- Staccate la spina dell'alimentatore quando non è in uso, quando si sostituiscono le batterie e quando viene pulito o conservato.
- Tenere lontano dalla portata dei bambini.
- Usate solo il cavo fornito con il vostro EH-31.
- Il cavo di alimentazione fornito con l'alimentatore EH-31 è per uso esclusivo con l'EH-31. Non usate il cavo con delle altre apparecchiature.

CARATTERISTICHE TECNICHE:

Potenza nomin. alim. d'ingresso: CA 100–200V, 0,29–0,16A, 50/60Hz

Potenza nomin. alim. d'uscita: CD 6,5V, 1,9A

Dimensioni: 40,0mm (larg.) × 105,0mm (prof.) × 30,0mm (alt.)

Peso: 170 gr. cavo d'alimentazione escluso

Le caratteristiche tecniche e il design possono essere modificati senza preavviso.

L'adattatore EH-31 va usato esclusivamente con corrente a 100–240V e 50 o 60Hz. Usare soltanto il cavo fornito assieme all'adattatore EH-31.

Nederlands

Dank u voor de aanschaf van de wisselstroomadapter EH-31 (figuur A). De EH-31 is uitsluitend bestemd voor gebruik met de COOLPIX 990 Digitale Camera en alleen geschikt voor stroombronnen van 100–240V en 50 of 60Hz.

⚠ Belangrijk!

Het symbool ⚠ geeft aan dat u veiligheidsmaatregelen in acht dient te nemen om de bediening van dit product veilig te laten verlopen. Zorg er voor dat u vóór gebruik alle onderdelen voorzien van dit symbool heeft gelezen.

✓ Voorzichtig!

Het symbool ✓ geeft aan bij welke handelingen u moet oppassen om het product niet te beschadigen. Onderdelen voorzien van dit symbool dient u vóór gebruik te lezen om te zorgen dat het product goed blijft functioneren.

Aansluiten van de wisselstroomadapter

Zorg dat de camera uitstaat voordat u de wisselstroomadapter aansluit.

Volg de onderstaande stappen om de adapter aan te sluiten (zie figuur B):

- Steek de stekker van het netsnoer in de wisselstroomadapter.

⚠ Voorzichtig: *Gebruik alleen het bij uw EH-31 geleverde snoer. Afhankelijk van het land van aankoop is dit snoer geschikt voor stroombronnen van 100-120V of 220-240V.*

- Open het deksel dat het DC IN aansluitpunt afdekt, en steek de stekker van het gelijkstroomsnoer in het aansluitpunt DC IN.

✓ Voorzichtig: *Zorg dat de stekker volledig in het DC IN aansluitpunt zit.*

- Steek de stekker aan het andere uiteinde van het netsnoer in een stopcontact. Nu kunt u de camera aanzetten.

⚠ Voorzichtig: *Zorg er voor dat de stroombron die u gebruikt geschikt is voor het snoer dat in uw land of regio wordt geleverd. Het gebruik van een ander snoer of een verkeerde spanning kan leiden tot brand of een elektrische schok.*

Zorg dat de stekker niet per ongeluk uit de camera losschiet terwijl u de camera met de wisselstroomadapter gebruikt. Draag uw camera niet rond terwijl de adapter aangesloten is.

⚠ Voorzichtig: *De adapter is alleen bestemd voor gebruik binnenshuis. Wanneer u uw COOLPIX 990 buiten gebruikt, dient u de batterij te gebruiken.*

Opmerking: *Gebruik de camera niet lang achter elkaar terwijl de wisselstroomadapter aangesloten is, aangezien de camera hierdoor oververhit zou kunnen raken.*

Opmerking: *Tijdens gebruik kan de adapter zacht zoemen. Dit wijst niet op een storing.*

Opmerking: *De adapter werkt als een storingzender als hij aanstaat. Gebruik de adapter niet in de buurt van radio's of televisies.*

Loskoppelen van de wisselstroomadapter

Zorg ervoor dat de camera uitstaat, voordat u de wisselstroomadapter loskoppelt. Haal eerst de stekker van het gelijkstroomsnoer uit het DC-aansluitpunt van de camera, en haal vervolgens de stekker van het netsnoer uit het stopcontact door hem bij de stekker vast te pakken. Wanneer u hierbij aan het snoer trekt, kunt u de beschermende isolatie van het snoer beschadigen, wat kan leiden tot brand of een elektrische schok (zie figuur C).

- Voorzichtig:** *Ontkoppel de wisselstroomadapter niet terwijl de camera aanstaat, of wanneer er gegevens worden opgeslagen of verwijderd uit het geheugen. Wanneer de stroom in zo'n geval abrupt wordt onderbroken, kan dit leiden tot gegevensverlies of beschadiging van het interne geheugen van de camera.*

⚠ Waarschuwingen

Onoordeelkundig gebruik van de EH-31 kan leiden tot brand of een elektrische schok. Neem tijdens het gebruik de volgende voorzorgsmaatregelen in acht.

- Zorg die de spanning dat u gebruikt geschikt is voor het bij uw adapter geleverde snoer. Afhankelijk van het land van aankoop is dit snoer geschikt voor 100–120V of 220–240V.
- Als de adapter rook, een ongewone geur of een ongewoon geluid produceert, zet de camera dan onmiddellijk uit en haal vervolgens de stekker van het netsnoer uit het stopcontact. Nadat u heeft vastgesteld dat er geen rook meer uit de adapter komt, dient u hem bij een door Nikon erkend servicecentrum te laten nakijken. Probeer niet om de adapter zelf te repareren.
- Zorg er voor dat u de beschermende isolatie van het netsnoer van de adapter niet beschadigt. Vermijd dat het snoer in aanraking komt met scherpe of schurende oppervlakken, stel het snoer niet bloot aan hitte of vuur, en plaats geen zware voorwerpen op het snoer. Trek bij het verwijderen van de stekker uit het stopcontact altijd aan de stekker en niet aan het snoer zelf. Laat het snoer bij beschadiging altijd door uw dealer vervangen door een nieuwe. Als u het snoer in zo'n geval toch blijft gebruiken, kan dit leiden tot brand of een elektrische schok.
- Gebruik de wisselstroomadapter niet in de buurt van water en stel het snoer niet bloot aan stoom of vocht. Pak de wisselstroomadapter niet vast met natte handen. Mochten er water of vreemde deeltjes in de adapter terechtkomen, zet de camera dan onmiddellijk uit, haal de stekker van het netsnoer uit het stopcontact en laat de adapter bij een door Nikon erkend servicecentrum nakijken. Als u de adapter in zo'n geval toch blijft gebruiken, kan dit leiden tot brand of een elektrische schok.
- Stel de adapter niet bloot aan direct zonlicht, hitte of vuur.
- Gebruik de adapter alleen in goed geventileerde ruimten. Bedek de adapter tijdens gebruik niet, aangezien de warmte die de adapter produceert vervorming van de behuizing of brand kan veroorzaken.
- Het gebruik van de adapter tijdens onweer kan leiden tot een elektrische schok. Als u donderslagen hoort terwijl de apparatuur op het stroomnet is aangesloten, raak de adapter dan niet aan en gebruik de apparatuur niet tot het onweer voorbij is.
- Laat de adapter niet vallen. Mocht de adapter een harde fysieke schok te verwerken krijgen, gebruik hem dan pas nadat u hem bij een door Nikon erkend servicecentrum heeft laten nakijken.
- Demonteer de adapter niet en breng geen wijzigingen aan.
- Haal de stekker van de adapter uit het stopcontact wanneer u hem niet gebruikt, wanneer u de batterijen vervangt en wanneer u hem schoonmaakt of opbergt.
- Houd de adapter buiten bereik van kinderen.
- Gebruik alleen het bij uw EH-31 geleverde snoer.
- Het bij uw EH-31 geleverde snoer is alleen bestemd voor gebruik bij de EH-31. Gebruik het snoer niet bij andere apparatuur.

Specificaties

Nominale ingang: Wisselstroom 100–240V, 0,29–0,16A, 50/60Hz

Nominale uitgang: Gelijkstroom 6,5V, 1,9A

Afmetingen: 40,0mm (B) × 105,0mm (D) × 30,0mm (H)

Gewicht: 170g Exclusief netsnoer

Onaangekondigde wijzigingen in specificaties en uitvoering voorbehouden.

De EH-31 is uitsluitend geschikt voor gebruik met een netspanning van 100–240V en 50 of 60 Hz. Gebruik alleen het bij de EH-31 geleverde snoer.

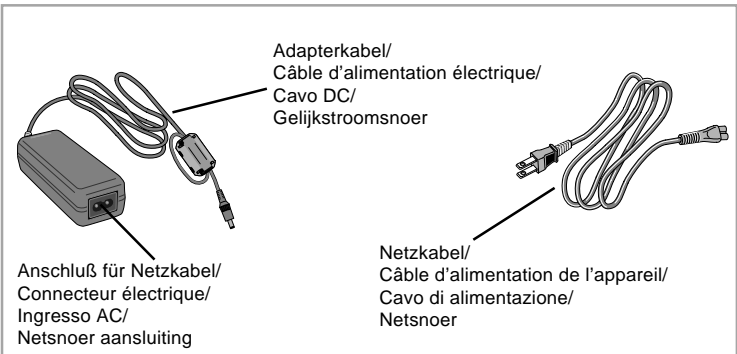


Abbildung A/Figure A/Figura A/Figuur A

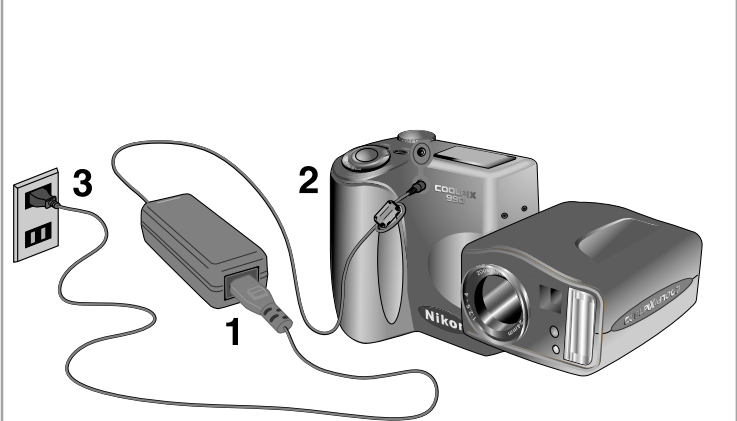


Abbildung B/Figure B/Figura B/Figuur B

