

Nikon Lite•Touch Zoom 130 ED / 130 ED QD:

Scheda Tecnica

Fotocamera: Compatta autofocus 35mm a otturatore centrale, con obiettivo zoom Nikon

Film utilizzabili: Standard 35mm in caricatori codificati DX

Formato: Normale, 24x36mm; Panorama (soltanto Lite•Touch Zoom 130 ED QD), 13,3x36mm

Obiettivo: 38mm-130mm f/3,5-10,5; 7 lenti in 5 gruppi (con lente ED e lenti asferiche)

Otturatore: Elettronico programmato, con funzione di diaframma

Tempi di posa: Da 2 sec. a 1/500 sec.

Mirino: Zoom a immagine reale, con copertura circa 80% in formato normale, e ingrandimento da 0,38x (38mm) a 1,05x (130mm); regolazione diottrica da -3 a +1 m⁻¹ diottrie; oculare antiappannamento

Informazioni nel mirino: Delimitazione dell'inquadratura con riferimenti di parallasse; delimitazione panorama (soltanto Lite•Touch Zoom 130 ED QD); cornice autofocus;

LED verde (spia di messa a fuoco) – Accensione fissa: soggetto a fuoco, Lampeggio lento (a 2 Hz): soggetto troppo vicino per una corretta messa a fuoco, Lampeggio rapido (a 8 Hz): messa a fuoco difficoltosa o impossibile;

LED arancione (spia flash) - Accensione fissa:

flash pronto al lampo, Lampeggio lento (a 2 Hz): flash in carica, Lampeggio rapido (a 8 Hz): il flash in posizione sollevata viene premuto verso il basso

Messa a fuoco: Sistema autofocus Passivo ad Area Ampia; con attivazione alla leggera pressione del pulsante di scatto; campo distanze da circa 0,75 m a infinito su focale 38 mm, da circa 0,8 m a infinito su focale 130 mm

Blocco della messa a fuoco: La messa a fuoco rimane memorizzata finché il pulsante di scatto viene mantenuto leggermente premuto

Esposizione: Automatica programmata a controllo elettronico nel campo:

EV6-16 con ISO 100 o EV 8-17 a 38mm ed EV 8-18 a 130mm con ISO 400

Impostazione della sensibilità film: Automatica con film DX ISO 25, 50, 100, 200, 400, 800, 1600, e 3200; fissa a ISO 25 con film non DX.

Caricamento film: Una volta completate le procedure di caricamento, il film avanza automaticamente al primo fotogramma utile; finestrella di conferma caricatore

Contapose: Additivo, nel display LCD; durante il riavvolgimento esegue il conteggio alla rovescia

Autoscatto: A controllo elettronico; si attiva premendo il pulsante di scatto; spia di funzionamento lampeggiante (si accende fissa prima dello scatto); ritardo di 10 secondi; cancellabile

Trasporto film: Il film avanza automaticamente al fotogramma successivo dopo ogni scatto; riavvolgimento automatico a fine caricatore; possibile il riavvolgimento anticipato intenzionale

Telecomando (opzionale, soltanto Lite-Touch Zoom 130 ED QD): Telecomando a infrarossi senza cavi; ritardo allo scatto di 2 sec.; portata effettiva pari a circa 5 m dal frontale della fotocamera; alimentazione: 1 batteria CR2025 al litio da 3V; autonomia: circa 5 anni; dimensioni (L x H x P): circa 60 x 28 x 7 mm; peso (inclusa batteria): circa 10g

Flash incorporato: Quattro modalità: Auto Flash, No Flash, Flash On, e Ritratti in Notturna (sincro a tempi lenti); si attiva automaticamente con luce sufficiente o soggetto in controluce; portata del lampo: circa 0,75-3,8 m su 38mm, circa 0,8-1,8 m su 130mm, (ISO 100); circa 0,75-7,6 m su 38mm, circa 0,8-3,6 m su 130mm (ISO 400); lo scatto rimane bloccato durante la carica; intervallo di ricarica, circa 5 sec.

Riduzione Occhi-rossi: La lampada anti Occhi-rossi si accende per circa 1 sec. prima dell'emissione flash.

Durata della batteria: Circa 10 rullini da 24 pose impiegando il flash per metà delle riprese

Display LCD (Con fotocamera accesa): Contapose, modo flash, riduzione occhi-rossi, autoscatto/telecomando (soltanto Lite-Touch Zoom 130 ED QD), infinito/paesaggi, carica della batteria, registrazione dati (soltanto per P776), display data/ora (soltanto Lite-Touch Zoom 130 ED QD)

Alimentazione: Una batteria 3V al litio (tipo CR123A o DL123A)

Funzione di impressione data (soltanto Lite•Touch Zoom 130 ED QD): Disponibile anche per le immagini in formato panorama; impostazione automatica della sensibilità film tramite codici DX (ISO 25-3200); la sovrapposizione comprende anno, mese, giorno, ora (con ciclo 0-24) e minuto con cinque opzioni: Anno/Mese/Giorno, Mese/Giorno/Anno, Giorno/Mese/Anno, Giorno/Ora/Minuto e nessuna impressione; regolazione automatica per gli anni bisestili fino al 2040; alimentazione dalla batteria della fotocamera; orologio incorporato con precisione di ±90 secondi al mese

Dimensioni (L x H x P): Circa 116,5 x 60 x 42 mm

Peso (senza batteria): Circa 188g, 190g (Lite•Touch Zoom 130 ED QD)

Le caratteristiche si riferiscono all'impiego di una batteria nuova, a temperatura normale (20°C). Caratteristiche e aspetto soggetti a modifiche senza preavviso né altri obblighi da parte del fabbricante.

©2002 Nikon Corporation



AVVERTENZA

PER UN CORRETTO IMPIEGO DI QUESTO APPARECCHIO, LEGGETE CON ATTENZIONE I MANUALI CHE LO ACCOMPAGNANO.

Nital

S.p.A.

VIA TABACCHI 33 - 10132 TORINO
TEL. (011) 8996804 - FAX: (011) 8996225
www.nital.it
e-mail: info@nital.it

NIKON AG

KASPAR FENNER-STR. 6
8700 KÜSNACHT/ZH
TEL: (01) 913 61 11
FAX: (01) 910 61 38
http://www.nikon.ch e-mail: nikon@nikon.ch

Nikon
We take the world's
greatest pictures.®

Nikon

NIKON CORPORATION

FUJI BLDG., 2-3, MARUNOUCHI 3-CHOME, CHIYODA-KU, TOKYO 100-8331, JAPAN

www.nikon-image.com/eng/

Nikon

Lite•Touch Zoom 130_{ED}

Compatta Zoom 35mm con Obiettivo 38-130mm e Lenti in Vetro ED

La fotocamera compatta elegante e sofisticata
con un potente zoom 3,4x



Prestazioni di livello "top" in un insieme di gran classe

Con il suo potente obiettivo zoom 38-130mm, inserito in un corpo camera efficace e raffinato nello stile, la Lite•Touch Zoom 130 ED è un chiaro esempio delle capacità realizzative che Nikon vanta in questo settore. Nonostante sia la più piccola e leggera al mondo nella sua categoria zoom*, la Lite•Touch Zoom 130 ED assicura una qualità di immagine elevatissima grazie alla presenza nel suo obiettivo di lenti realizzate con il prezioso vetro Nikon ED a bassa dispersione. Il corpo camera, caratterizzato da un look elegante e sofisticato, ha dimensioni compattissime, che però non pregiudicano l'ottenimento di elevatissime prestazioni. Con la Lite•Touch Zoom 130 ED, avrete modo di sperimentare il piacere di possedere un apparecchio ben studiato e in grado di produrre immagini di qualità straordinariamente elevata.

*Tra tutte le compatte 35mm con zoom 3,4x e copriobiettivo scorrevole, al 1 agosto 2002.



Lite•Touch Zoom
130ED

Potente zoom 3,4x

Uno zoom 38-130mm della miglior produzione Nikon in un corpo camera compatto

All'apertura, il copriobiettivo scorrevole rivela un potente zoom ad escursione focale 3,4x, ingegnosamente contenuto all'interno del corpo camera.

Il semplice azionamento zoom a pulsanti vi permette di inquadrare qualunque soggetto come meglio desiderate, a qualsiasi focale compresa fra 38mm (grandangolo) e 130mm (tele). Le lenti in vetro ED ad alte prestazioni assicurano una resa eccezionale, a tutte le lunghezze focali.

38
mm



80
mm



105
mm



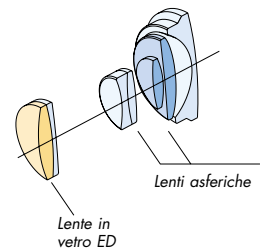
130
mm



Lite•Touch Zoom
130ED

La qualità ottica delle reflex Nikon in dimensioni compatte

Esattamente come le ottiche intercambiabili Nikon di standard professionale, lo zoom della Lite•Touch Zoom 130 ED si avvale di vetro ED (a bassissimo indice di dispersione) che controlla l'aberrazione cromatica assicurando colori più pieni e miglior contrasto, e di due lenti asferiche per un livello di distorsione ridotto al minimo. Tutto ciò si traduce in immagini estremamente chiare e brillanti: il marchio della qualità ottica Nikon!





Basta inquadrare e scattare

L'autofocus di alta precisione e l'esposizione automatica programmata creano grandi immagini con la semplice pressione del pulsante di scatto



Mirino

Autofocus Passivo ad Area Ampia

L'ampia area di rilevazione autofocus rende agevole la messa a fuoco, anche rispetto ad un punto non al centro dell'inquadratura.

E' possibile ottenere i migliori risultati con le più diverse composizioni, tra cui quelle con soggetto decentrato.

Esposizione Auto Programmata

Grazie a questa funzione, il controllo dell'esposizione è rapido e semplice, e non richiede alcun intervento da parte del fotografo.



Messa a Fuoco a Infinito

La Messa a Fuoco può essere fissata su Infinito per riprendere immagini incisive di paesaggi irresistibili, prossimi all'orizzonte. Quest'impostazione assicura immagini chiare e nitide di scene in lontananza.



Soggetti Ravvicinati

Con la Lite•Touch Zoom 130 ED vi potete avvicinare quanto basta per catturare ogni dettaglio, anche dei soggetti più piccoli. La focale 130mm consente la messa a fuoco fino a soli 80cm di distanza dalla fotocamera.

Flash Intelligente

Quattro funzioni flash per immagini perfette in ogni situazione.



Senza flash


 **AUTO** Auto Flash

La Lite•Touch Zoom 130 ED stabilisce se è necessario l'impiego del lampeggiatore e in tal caso lo attiva automaticamente. Potrete quindi scattare immagini memorabili anche in luce debole o in controluce.

Il doppio sensore SPD (fotodiodo al silicio) riesce a valutare se la fonte di luce si trova alle spalle del soggetto, e in base a questa rilevazione può attivare automaticamente l'Auto Flash per un lampo di schiarita. Il risultato: un perfetto equilibrio di illuminazione tra primo piano e sfondo.



Flash normale


 **No Flash**

Questa modalità è la più adatta quando si desidera preservare l'atmosfera della luce ambiente (come nell'immagine a sinistra).

Il modo No Flash è di particolare utilità per fotografare in quegli ambienti e situazioni in cui non è consentito l'uso del flash, come ad esempio nelle sale di un museo.



Senza flash

 **Flash On**

Regolato su Flash On, il lampeggiatore scatta sempre, anche in pieno giorno, ed è il massimo per schiarire ombre troppo nette o illuminare un primo piano.

Provate il flash in luce diurna: aggiunge spesso una nuova brillantezza alle vostre immagini.



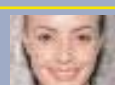
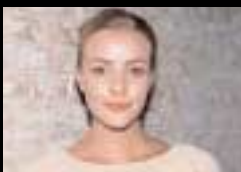
Flash normale

 **Ritratti in Notturna**
(Sincro a Tempi Lenti)


Utilizzato in luce ambiente debole o nelle riprese notturne, questo modo flash con sincronizzazione a tempi lenti assicura risultati sorprendenti, perché illumina con il lampo il soggetto in primo piano e in più prolunga la durata dell'esposizione per catturare anche le luci e i dettagli nello sfondo.

Sincronizzate il flash per il soggetto in primo piano con il tempo di esposizione più adatto per conferire il giusto risalto allo sfondo.

Splendido per scene notturne e foto in interni.



Senza flash

 **Riduzione Occhi-Rossi**

La lampada anti occhi-rossi si accende prima dell'emissione flash. Con ciò le pupille delle persone in campo si contraggono, come durante il giorno, e si riducono le probabilità che compaia il fastidioso fenomeno.

Altre particolarità



Mirino ad immagine reale

Assicura un bilanciamento cromatico uniforme e un'immagine brillante che rendono più agevole la visione.



Correzione Diottrica

Grazie a questa funzione, l'utilizzatore può ottimizzare il mirino secondo le sue personali condizioni visive, entro i valori -3 e $+1 \text{ m}^{-1}$.



Oculare antiappannamento

Uno speciale trattamento impedisce la formazione di condensa sull'oculare del mirino nell'impiego al freddo e in condizioni di elevata umidità.



Trasporto film completamente automatizzato

Caricamento, avanzamento e riavvolgimento sono silenziosi e discreti. Quest'ultima operazione è attivabile anche manualmente in qualunque momento, quando si desidera estrarre un film non completato.

Modalità Panorama e Impresione Data (soltanto per Lite•Touch Zoom 130 ED QD)



Mirino

Il modo Panorama moltiplica la versatilità di ripresa, permettendo al fotografo di ampliare le prospettive sul soggetto, dalle scene di paesaggio ai ritratti in gruppo, in qualunque posizione zoom. E' sufficiente azionare un selettore per passare liberamente dal formato standard a quello panorama e viceversa, anche a metà film.

La funzione di sovrainpressione offre la scelta fra cinque combinazioni di data/ora: è il sistema più efficace per classificare le immagini e ricordare in quale occasione è stata eseguita una ripresa.



Telecomando

(in opzione, soltanto per Lite•Touch Zoom 130 ED QD)

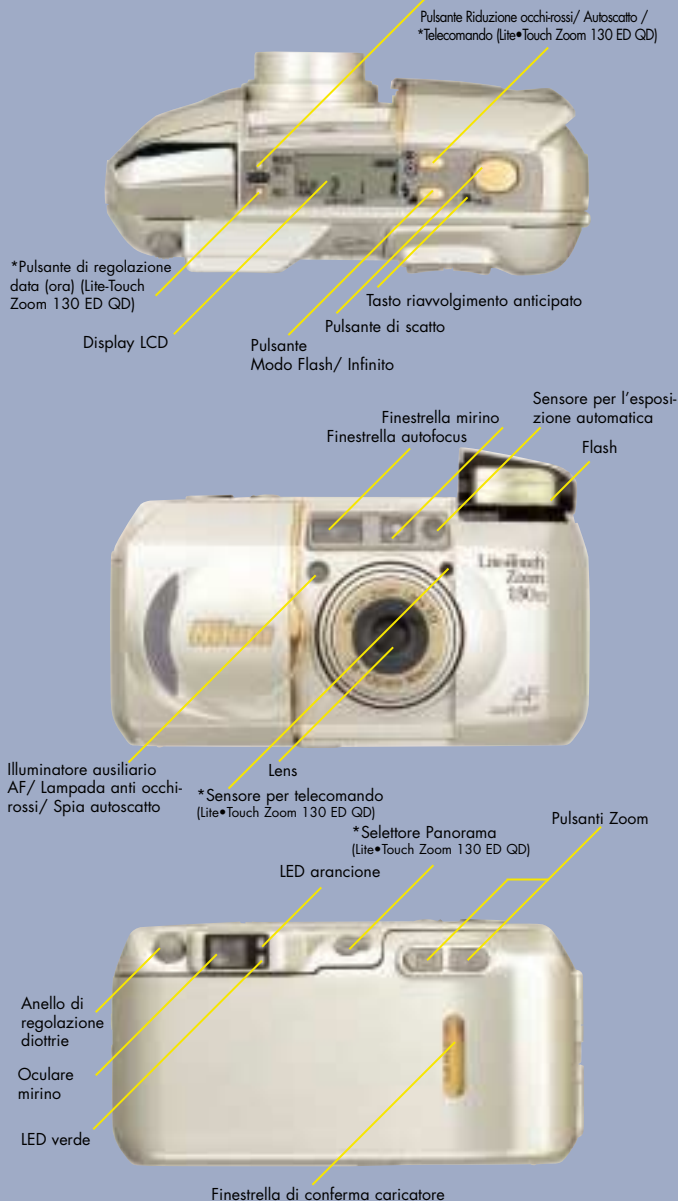
Il piccolo telecomando ML-L3 permette l'azionamento dell'otturatore a distanza, fino a 5 metri dal frontale dell'apparecchio.



Lite•Touch Zoom 130 ED/130 ED QD

(*Soltanto per Lite•Touch Zoom 130 ED QD)

*Modo di selezione data (ora)/ *Modo di impostazione data (ora) (Lite•Touch Zoom 130 ED QD)



Display LCD Lite•Touch Zoom 130 ED QD