

Nikon**Nikon Lite•Touch Zoom 150ED/QD - Caratteristiche****Fotocamera:** Compatta autofocus 35mm a otturatore centrale, con obiettivo zoom Nikon**Film utilizzabili:** Standard 35mm in caricatori codificati DX**Formato:** Normale: 24x36mm; Panorama (solo 150ED QD): 13,3x36mm**Obiettivo:** 38-150mm f/5.4-12; 7 lenti in 5 gruppi (con impiego di lenti ED e asferiche)**Otturatore:** Elettronico programmato, con funzione di diaframma**Tempi di posa:** Da 2 sec. a 1/500 sec.**Mirino:** Zoom a immagine reale, con copertura oltre 80% in formato normale; ingrandimento da 0,38x (38mm) a 1,2x (150mm); regolazione diottrica (-3 - +1m-1); oculare antiappannamento**Informazioni nel mirino:** Delimitazione dell'inquadratura con riferimenti di parallasse; delimitazione panorama (solo 150ED QD); cornice autofocus; LED verde (spia di messa a fuoco) - Accensione fissa: soggetto a fuoco, Lampeggio lento (a 2 Hz): soggetto troppo vicino per una corretta messa a fuoco, Lampeggio rapido (a 8 Hz): messa a fuoco difficoltosa o impossibile; LED arancio (spia flash) - Accensione fissa: flash pronto al lampo, Lampeggio lento (a 4 Hz): flash in carica, Lampeggio rapido (a 8 Hz): il flash in posizione sollevata viene premuto verso il basso**Messa a fuoco:** Sistema autofocus Passivo ad Area Ampia; esegue la messa a fuoco alla leggera pressione del pulsante di scatto; campo distanze da circa 0,76 m a infinito su focale 38mm, da circa 0,79 m a infinito su focale 150mm**Blocco AF:** La messa a fuoco rimane memorizzata finché si tiene leggermente premuto il pulsante di scatto**Esposizione:** Automatica programmata a controllo elettronico nel campo: EV6-16 a 38mm o EV6,5-16 a 150mm (ISO 100); EV8-17 a 38mm, EV8-18 a 150mm (ISO 400)**Sensibilità film:** Impostazione automatica con film DX ISO 25, 50, 100, 200, 400, 800, 1600, e 3200; fissa a ISO 25 con film non-DX**Trasporto film:** Completato il caricamento, il film avanza automaticamente al primo fotogramma. Finestrella di conferma caricatore**Contapose:** Additivo, nel display LCD; conteggio alla rovescia durante il riavvolgimento**Autoscatto:** A controllo elettronico; si attiva premendo il pulsante di scatto; spia di funzionamento lampeggiante (si accende fissa prima dello scatto); ritardo di 10 secondi; cancellabile**Comando a distanza (opzionale) (solo Lite•Touch Zoom 150ED QD):** Telecomando a infrarossi senza cavi; ritardo allo scatto di 2 sec.; portata effettiva di circa 5m dal frontale della fotocamera; batteria 3V al litio (CR2025) con durata di circa 5 anni; dimensioni (L x H x P): circa 60,9 x 27,9 x 7,6 mm; peso (inclusa batteria): circa 9,9 g**Flash incorporato:** Quattro modalità: Auto Flash, No Flash, Flash On, e Slow Sync; in Auto Flash si attiva automaticamente con luce insufficiente o soggetto in controluce; portata del lampo: circa 0,75-3,8 m su 38mm, circa 0,8-1,6 m su 150mm, (ISO 100); circa 0,75-7,6 m su 38mm, circa 0,8-3,2 m su 150mm (ISO 400); lo scatto rimane bloccato durante la carica; intervallo di ricarica, circa 5 sec.**Riduzione Occhi-rossi:** La lampada di riduzione occhi-rossi si accende per circa 1 sec. prima dell'emissione flash.**Autonomia della batteria:** Circa 10 rullini da 24 pose impiegando il flash per metà delle riprese**Display LCD (Con fotocamera accesa):** contapose, modo flash, riduzione occhi-rossi, autoscatto/telecomando (solo 150ED QD), infinito/paesaggi, carica della batteria insufficiente, display data/ora (solo 150ED QD)**Alimentazione:** Una batteria 3V al litio (tipo CR123A o DL123A)**Funzione di impressione data:** Disponibile anche per le immagini in formato panorama; impostazione automatica della sensibilità film tramite codici DX (ISO 25-3200); la sovraimpressione comprende anno, mese, giorno, ora (con ciclo 0-24) e minuto con cinque opzioni: Anno/Mese/Giorno, Mese/Giorno/Anno, Giorno/Mese/Anno, Giorno/Ora/Minuto e nessuna impressione; regolazione automatica per gli anni bisestili fino al 2040; alimentazione dalla batteria della fotocamera; orologio incorporato con precisione di ± 90 secondi al mese**Dimensioni (L x H x P):** Circa 117 x 60 x 46 mm**Peso (senza batteria):** Circa 195g

Le caratteristiche si riferiscono all'impiego di una batteria nuova, a temperatura normale (20° C).

Caratteristiche e aspetto soggetti a modifiche senza preavviso né altri obblighi da parte del fabbricante. Agosto 2002

©2002 NIKON Corporation

AVVERTENZA PER UN CORRETTO IMPIEGO DI QUESTO APPARECCHIO, LEGGETE CON ATTENZIONE I MANUALI CHE LO ACCOMPAGNANO.**Nital** S.p.A.VIA TABACCHI 33 - 10132 TORINO
TEL. (011) 8996804 - FAX: (011) 8996225
www.nital.it
e-mail: info@nital.it**NIKON AG**KASPAR FENNER-STR. 6
8700 KÜSNACHT/ZH
TEL: (01) 913 61 11
FAX: (01) 910 61 38
http://www.nikon.ch/ e-mail: nikon@nikon.ch**Nikon****NIKON CORPORATION**

FUJII BLDG., 2-3, MARUNOUCHI 3-CHOME, CHIYODA-KU, TOKYO 100-8331, JAPAN

www.nikon-image.com/eng/**Nikon**
We take the world's
greatest pictures®

Lite•Touch Zoom 150ED

Compatta 35mm con zoom 38-150mm e ottica ED*Uno stile al passo
con i tempi.
Prestazioni superlative.*



TOCCARE CON MANO LA QUALITÀ. UN'EMOZIONE FORTE.

Pensate in quante occasioni sarebbe divertente disporre di una fotocamera ultra-compatta con obiettivo zoom 4x, facilissima da usare, che vi regala fotografie di qualità senza precedenti, e che sa abbinare al massimo livello, stile e prestazioni.

Dietro ad un aspetto slanciato ed elegante, la Lite•Touch Zoom 150ED QD – la compatta zoom più piccola e leggera della sua categoria* – nasconde un obiettivo con notevolissime doti di versatilità e potenza. All'ampia estensione focale 38-150mm, che offre un'incomparabile flessibilità di inquadratura, si abbina un progetto ottico di gran classe e la tecnologia Nikon ED allo stato dell'arte che assicurano immagini brillantissime. Grazie a tutta una serie di altre avanzate funzioni, potrete fermare in immagini i momenti più preziosi in modo innovativo. Ma, prima di tutto, la Lite•Touch Zoom 150ED è studiata per offrire a chi la utilizza la massima facilità d'uso, che si traduce nella possibilità di gestire senza il minimo sforzo i soggetti e le situazioni più disparati, con in più una nuova libertà creativa. Lite•Touch Zoom 150ED. Un piacere possederla, un piacere usarla. Perché negarsi un'esperienza così stimolante?

* Tra tutte le compatte 35mm con zoom 4x e copriobiettivo scorrevole, al 1° agosto 2002.



POTENTE OBIETTIVO ZOOM 4x

Lite•Touch Zoom 150ED

Ogni momento prezioso, vostro per sempre

Con il suo potente obiettivo zoom 4x ad alta risoluzione, la Lite•Touch Zoom 150ED non è certo una compatta qualsiasi.

Grazie al funzionamento semplificato, vi offre l'opportunità di comporre le vostre inquadrature, da grandangolo 38mm a tele 150mm, con grande libertà creativa.

Per includere tanto spazio nell'inquadratura, o concentrare tutta l'attenzione sui volti più amati.



Wide 38mm



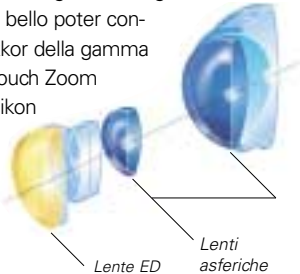
100mm



Tele 150mm

La qualità delle ottiche reflex Nikon a misura di compatta

La qualità degli obiettivi è una delle molte ragioni per cui i professionisti dell'immagine fotografica scelgono Nikon. Un grande vantaggio, che è bello poter condividere. Proprio come i Nikkor della gamma "pro," l'obiettivo della Lite•Touch Zoom 150ED si avvale del vetro Nikon ED (Extra Low Dispersion) che minimizza l'aberrazione cromatica (colori più intensi e contrastati) e di due lenti asferiche che riducono drasticamente la distorsione.





BASTA INQUADRARE E SCATTARE

Lite•Touch Zoom 150ED

Bene e rapidamente, in tutta semplicità

Il sofisticatissimo autofocus Nikon vi regala immagini impeccabili in tutte le condizioni di ripresa, comprese le più critiche.

Il sistema auto-programmato assicura esposizioni

perfette, istantaneamente ed automaticamente, anche in situazioni di luce di particolare complessità. In termini fotografici, con la Lite•Touch Zoom 150ED potrete dominare tutto quanto si presenta ai vostri occhi.



Autofocus Passivo ad Area Ampia

Qualunque sia la posizione del soggetto, vicino o lontano, centrato oppure no, grazie all'ampia area di rilevazione autofocus otterrete sempre una messa a fuoco precisa, che si traduce in immagini nitide e brillanti.



Primi piani

La nitidezza è un risultato costante, anche quando il soggetto è in primissimo piano. Con la Lite•Touch Zoom 150ED potrete avvicinarvi fino a soli 80cm, a tutte le focali zoom.



▲ Modo Infinito

Paesaggi grandiosi, orizzonti sfuggenti? Basta regolare la messa a fuoco su infinito. E' il miglior sistema per ottenere splendide immagini con soggetti a forte distanza.



FLASH INTELLIGENTE

Lite•Touch Zoom 150ED

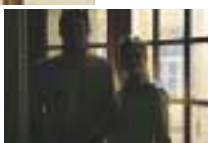
Illuminate la vita!

La luce è tutto in fotografia. Quattro modi flash vi offrono ogni opzione per mettere nella giusta luce i momenti più indimenticabili.

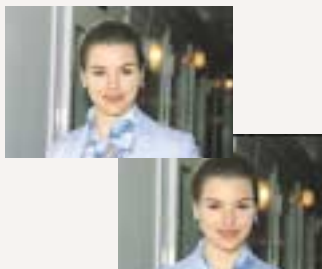


Auto Flash

Stabilire se per una determinata ripresa è necessario l'impiego del flash non sarà certo un vostro problema: la Lite•Touch Zoom 150ED sa quando usare il flash e lo mette in funzione automaticamente! Il suo sensore SPD (foto-diodo al silicio) "intelligente" è in grado di rilevare persino se la scena è in controluce, e in conseguenza di attivare l'emissione lampo. Il risultato: un perfetto equilibrio di illuminazione tra primo piano e sfondo. Per voi, oggi, le grandi immagini flash sono a portata di mano, anche quando il soggetto è illuminato alle spalle.



Senza flash



👁️ Riduzione occhi-rossi

Quando l'apparecchio è regolato su questa modalità, la lampada anti occhi-rossi si accende appena prima dello scatto, impedendo l'insorgere del fastidioso effetto.

Flash normale



🚫 No Flash

Selezionate questa modalità quando desiderate riprendere una scena con la sola luce ambiente. Il modo No Flash è utile anche per fotografare in ambienti dove non è ammesso l'uso del flash, come ad esempio nei musei.



Flash normale

⚡ Flash On

L'impiego del lampo è in molte occasioni il sistema più efficace per schiarire il primo piano e "riempire" le ombre di un soggetto, specialmente se l'illuminazione è fortemente direzionale o si ha a che fare con un vero e proprio controluce. L'uso del flash in luce diurna, inoltre, vivacizza i colori e conferisce maggior tridimensionalità alle fotografie.



📷 ⚡ Sincro-flash a tempi lenti (Ritratti notturni)

In luce debole o di sera, con il modo Ritratti Notturmi il flash illumina il soggetto in primo piano, mentre l'otturatore scatta su un tempo di posa prolungato che consente di catturare i dettagli illuminati dello sfondo.

Una funzione che si rivela particolarmente utile non soltanto nei notturni, ma anche per le riprese in interni.



Flash normale

ALTRE CARATTERISTICHE

Lite•Touch Zoom 150ED



Mirino ad immagine reale

Il mirino della Lite•Touch Zoom 150ED agevola la ripresa fornendo una visione chiara e precisa dell'inquadratura.



Regolazione diottrica

Grazie a questa funzione, particolarmente utile ai fotografi affetti da miopia o presbittismo, è possibile compensare la visione in base alle esigenze individuali, nel campo $-3 \sim +1\text{m}^{-1}$.



Oculare anti-appannamento

Lo speciale trattamento dell'oculare, previene la formazione di condensa nel mirino quando si fotografa in condizioni di caldo o freddo intensi, o con umidità particolarmente elevata.



Trasporto film automatico

Con la Lite-Touch Zoom 150ED, i movimenti del film risultano particolarmente silenziosi e poco appariscenti, dal caricamento all'avanzamento al riavvolgimento. Naturalmente, tramite l'apposito pulsante è possibile riavvolgere un film non ancora terminato, se si desidera estrarlo anticipatamente.

Modo Panorama e Funzione Data (solo 150ED QD)



Mirino



Grazie all'impressione data, è molto più facile ricordare quando è stata scattata un'immagine - anche in modo panorama!

Con il **modo panorama**, potrete accedere a tutto un mondo di composizioni creative, dai paesaggi mozzafiato alle scene di gruppo. L'inquadratura è commutabile da panorama a standard e viceversa, al semplice tocco di un selettore e a qualsiasi punto del rullino.

La **funzione data** vi consente di scegliere fra cinque combinazioni data/ora e di attivarne la sovrapposizione sul fotogramma, ogniqualvolta lo desiderate.

Telecomando opzionale (solo 150ED QD)

Il telecomando opzionale ML-L3 a infrarossi, permette di azionare lo scatto a distanza, fino a 5m dal frontale della fotocamera.



Telecomando opzionale ML-L3



Il display LCD della Lite•Touch Zoom 150ED QD

Lite•Touch Zoom 150ED/150ED QD

(*solo 150ED QD)

*Pulsante Select/Set datario

Pulsante riduzione occhi-rossi/autoscatto/*telecomando



*Pulsante Adjust datario

Pulsante di scatto

Display LCD

Tasto riavvolgimento anticipato

Finestrella mirino

Pulsante modi flash/modo infinito

Finestrella autofocus

Flash * Sensore di ricezione telecomando



Obiettivo

*Selettore Panorama

Illuminatore ausiliario AF

Lampada anti occhi-rossi/spia autoscatto

Mirino/Oculare anti-appannamento

Pulsanti zoom

Rotella di regolazione diottrica

LED arancio

LED verde

Finestrella di conferma caricatore

Coperchio del vano batteria