

## Fotocamera digitale Nikon S2 – Specifiche tecniche

<b>Tipo:</b>	Fotocamera digitale S2
<b>Pixel effettivi:</b>	5,1 milioni
<b>CCD:</b>	Da 1/2,5 pollici (pixel totali: 5,36 milioni)
<b>Modi immagine:</b>	Alta (2592*), Normale (2592), Normale (2048), PC (1024), TV (640)
<b>Obiettivo:</b>	Zoom-Nikkor ED 3x; 5,8-17,4 mm (equivalenza al formato fotografico 35 mm [135]: 35 - 105 mm); f/3.0 - 5.4; 12 lenti in 10 gruppi; zoom digitale: fino a 4x
<b>Campo di messa a fuoco:</b>	30 cm - infinito (∞); modo Macro 4 cm - infinito (∞)
<b>Monitor LCD:</b>	2,5 pollici, 110.000 punti, TFT al silicio amaro con regolazione della luminosità
<b>Supporti memorizzazione:</b>	Memoria interna: circa 12 MB, memory card SD
<b>Modi di ripresa:</b>	Auto, Scene assistite (Ritratto, Paesaggio, Sport, Ritratto notturno), Scene (Feste/Interni, Spiaggia/Neve, Tramonto, Aurora/Crepuscolo, Paesaggio notturno, Macro/Primi piani, Museo, Fuochi artificiali, Riproduzioni, Controluce, Panorama assistito, Registrazione vocale), BSS (Foto migliore), Avviso di mosso, Sovrastampa data, Autoscatto (10 sec.)
<b>Filmati:</b>	Con audio: Film-TV (640) a 15 fps, Film-ridotto (320) a 15 fps, Film-mini (160) a 15 fps; Senza audio: Film accelerato a 15 fps
<b>Modi di scatto:</b>	1) Singolo, 2) Continuo (circa 1,8 fps), 3) Multi-scatto 16 (16 fotogrammi di dimensioni pari a 1/16)
<b>Numero di scatti (con memoria interna):</b>	5M: Alta (2592*) circa 5, Normale (2592) circa 10, 3M: Normale (2048) circa 17
<b>Flash incorporato:</b>	Portata: 0,3-2,5 m (grandangolo), 0,3-1,4 m (tele); Modi Flash: Auto, Auto con correzione Occhi-rossi (In-Camera Red-Eye Fix), Flash On (attivazione forzata), No Flash (disattivazione intenzionale) e Slow sync (tramite COOL-STATION MV-12) USB, Uscita Audio/Video
<b>Interfaccia:</b>	Conforme allo standard IEC 60529 IPX4 ("a prova di spruzzi")*
<b>Resistenza all'acqua:</b>	Tedesco/Inglese/Spagnolo/Francese/Italiano/Olandese/Svedese/Giapponese/Cinese semplificato/Cinese tradizionale/Coreano/Russo selezionabili da menu
<b>Lingue supportate:</b>	Una batteria ricaricabile EN-EL8 agli ioni di Litio (in dotazione), Alimentatore a rete EH-63 (in dotazione)
<b>Alimentazione:</b>	
<b>Autonomia approssimativa:</b>	Circa 190 scatti con una batteria ricaricabile EN-EL8 (in base allo standard CIPA†)
<b>Dimensioni (LxAxP):</b>	Circa 91,9 x 59x 22 mm
<b>Peso:</b>	Circa 140g (senza batteria e memory card)
<b>Accessori in dotazione:</b>	Base COOL-STATION MV-12, Cinghia, Cavo USB UC-E10, Cavo Audio/Video EG-E5000, Alimentatore a rete EH-63, Batteria Ricaricabile EN-EL8 Li-ion, CD-ROM PictureProject
<b>Accessori opzionali:</b>	Base COOL-STATION MV-12, Cavo USB UC-E10, Cavo Audio/Video EG-E5000, Alimentatore a rete EH-63, Batteria Ricaricabile EN-EL8 Li-ion, Caricabatteria MH-62‡
	* In base ai risultati di test Nikon. Il corpo metallico ogni-tempo della COOLPIX S2 offre caratteristiche di resistenza all'acqua classificabili "a prova di spruzzi". L'apparecchio non è subacqueo, e pertanto non va mai immerso in acqua.
	† Standard del settore per misurare la durata delle batterie per fotocamera. Misurazione a 25°C; zoom regolato a ogni scatto, flash incorporato attivato a scatti alterni, modo immagine impostato su Normale.
	‡ Gli accessori forniti possono variare in base all'area geografica.
	‡ Non disponibile in alcuni paesi o aree.

### Requisiti di sistema per PictureProject

<b>Sistema operativo</b>	<b>Macintosh:</b> Mac OS X versione 10.1.5 o successiva (per la funzione Masterizza Disco è richiesta la versione 10.2.8 o successiva) / <b>Windows:</b> Modelli pre-installati Windows® XP Home Edition/Professional, Windows® 2000 Professional, Windows® Me, Windows® 98SE
<b>RAM</b>	<b>Macintosh:</b> Minimo 64 MB <b>Windows:</b> Minimo 64 MB (128MB con opzione muvee)
<b>Disco rigido</b>	60 MB richiesti per l'installazione
<b>Risoluzione video</b>	800 x 600 o più con colore a 16 bit (si raccomanda full color)
<b>Altro</b>	Lettore CD-ROM per l'installazione Sono supportate soltanto le porte USB incorporate

Microsoft® e Windows® sono marchi di fabbrica di proprietà della Microsoft Corporation, registrati negli USA e negli altri paesi. Macintosh® e QuickTime® sono marchi di proprietà della Apple Computer Inc., registrati negli USA e negli altri paesi. Il logo FotoNation è un marchio di fabbrica. Il logo SD è un marchio di fabbrica. PictBridge è un marchio di fabbrica. La tecnologia D-Lighting viene fornita da Apical Limited. La tecnologia AF a Priorità del VISO viene fornita da Identix®. Le altre denominazioni dei prodotti menzionati corrispondono a marchi di fabbrica o a marchi registrati, di proprietà dei rispettivi detentori. Le immagini su display LCD e monitor che appaiono in questa brochure sono simulate.

Caratteristiche e dotazione sono soggette a modifiche senza preavviso o altri obblighi da parte del fabbricante. Marzo 2005 ©2005 NIKON CORPORATION



**AVVERTENZA** PER UN CORRETTO IMPIEGO DI QUESTO APPARECCHIO, LEGGERE ATTENTAMENTE I MANUALI CHE LO ACCOMPAGNANO. PARTE DELLA DOCUMENTAZIONE VIENE FORNITA SOLTANTO SU CD-ROM.

**Nital S.p.A.**  
Via Tabacchi, 33, 10132 Torino - Italy  
Tel no.: +39-011-8996804  
Fax no.: +39-011-8996225  
http://www.nital.it  
e-mail address: info@nital.it

**NIKON AG**  
Im Hanselmaai 10, CH-8132 EGG/ZH  
Tel: (043) 277 27 00  
Fax: (043) 277 27 01  
http://www.nikon.ch/  
e-mail: nikon@nikon.ch

**NIKON CORPORATION**  
Fuji Bldg., 2-3, Marunouchi 3-chome, Chiyoda-ku,  
Tokyo 100-8331, Japan  
<http://nikonimaging.com/>



Stampato in Olanda Code No. 6CY41620(0504/A)Ad



At the heart of the image

FOTOCAMERA DIGITALE  
**COOLPIX**  
**S2**



Le qualità della COOLPIX S2 non si limitano al suo aspetto,

compatto ed elegante, e al design ultra sottile.

Il corpo "ogni-tempo" in alluminio\*, integra infatti un

sofisticato obiettivo Zoom-Nikkor ED\*\* con escursione

focale 3x, capace di sfruttare al meglio la risoluzione di 5,1

megapixel e fornire immagini incredibilmente dettagliate,

brillanti e ricche di colore.

Nonostante le dimensioni appena superiori a quelle di

una carta di credito, la COOLPIX S2 è dotata di molte

avanzate ed innovative funzioni fotografiche Nikon. E grazie

al grande monitor LCD da 2,5 pollici, potrete visionare in

modo facile e chiaro tutte le vostre splendide immagini.

In virtù dell'incredibile rapidità di avvio e della possibilità

di scattare veloci sequenze, la COOLPIX S2 sa offrirvi

risultati di rilievo con stile ed eleganza, in qualunque

occasione e ... in ogni condizione atmosferica!

\* Il corpo metallico ogni-tempo della COOLPIX S2 offre caratteristiche di resistenza all'acqua classificabili "a prova di spruzzi" in base allo standard IEC 60529 IPX4. L'apparecchio non è subacqueo, e pertanto non va mai immerso in acqua.

\*\* Il vetro Nikon ED (Extra-low Dispersion) offre una nitidezza senza pari ed una correzione ottimale del colore.



Apri le porte alla qualità



Entra nel giro

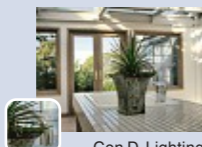
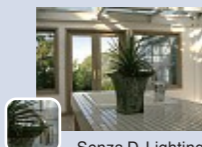


Cattura l'attimo



### D-Lighting

La funzione D-Lighting compensa le carenze di esposizione, conservando le parti ben esposte dell'inquadratura esattamente come sono ed aggiungendo automaticamente dettagli e luminosità alle aree sottoesposte.



### AF a Priorità del Viso\*

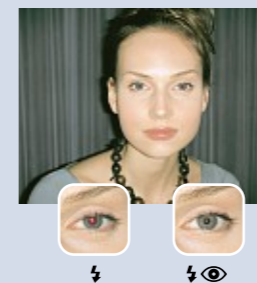
La funzione AF a Priorità del Viso rileva e mette a fuoco automaticamente i volti delle persone - in qualunque parte dell'inquadratura si trovino - per garantire ritratti nitidi e ben definiti.

\* In alcune condizioni di ripresa, la capacità di riconoscimento del volto può risultare limitata.



### Correzione Automatica Occhi-rossi

La funzione di Correzione Automatica Occhi-rossi (In-Camera Red-Eye Fix) incorporata nella COOLPIX S2 rileva ed elimina automaticamente il problema degli occhi rossi talvolta causato dal lampo del flash.



### COOL-STATION MV-12

La base COOL-STATION MV-12 consente la ricarica della batteria senza doverla estrarre dalla fotocamera e, inoltre, fornisce la connessione diretta all'apparecchio TV ed il collegamento al computer tramite cavo USB.