

Nikon

COOLSCAN IV ED

Film Scanner 35mm/IX240 **COOLSCAN IV ED**

- Elevata risoluzione a 2900 dpi
- Conversione A/D a 12 bit, uscita a 16 o 8 bit
- Nuovo CCD sviluppato appositamente
- Obiettivo SCANNER NIKKOR ED
- Illuminazione LED a prova di surriscaldamento
- Solo 42 sec. per la scansione (compreso trasferimento immagine su monitor)
- Nuova funzione di settaggio per negativo/colore
- AF e Anteprima ad attuazione rapida
- Interfaccia USB di agevole connessione
- Digital ICE³™ (Digital ICE cubed)
Digital ICE™ (Image Correction & Enhancement)
Digital ROC™ (Reconstruction of Color)
Digital GEM™ (Grain Equalization & Management)



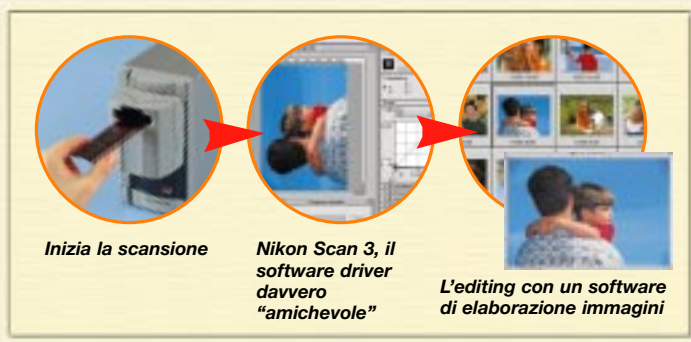
Un futuro digitale per i vostri film

** L'immagine in copertina è una fotografia composta*

La ricerca della qualità di immagine

E così avete deciso di mettere ordine nei vostri film, negativi e diapositive! Suddividere, classificare, archiviare: un lavoro che richiede tempo. Se poi, ad un esame ravvicinato, si scopre anche che diversi film non sono più in condizioni perfette – polvere, graffi, colori sbiaditi ... !

Non disperate, Nikon ha la soluzione che fa al caso vostro, per offrirvi immagini di elevata risoluzione e dai colori vibranti: è il nuovo film scanner Nikon COOLSCAN IV ED. Una volta digitalizzate con il COOLSCAN IV ED, le vostre fotografie avranno una seconda vita.



Layout-free

Scansioni ad alta risoluzione - A/D a 12 bit e uscita a 16/8 bit: immagini di straordinaria vivacità

Il COOLSCAN IV ED offre scansioni di elevata risoluzione, a 2.900 punti/pollice, che si traducono in immagini eccezionalmente brillanti, luminose e dettagliate. L'ingresso con conversione A/D di precisione a 12 bit e l'uscita a 16 od 8 bit assicurano 68,700 milioni di colori.

CCD personalizzato di nuova realizzazione

Il nuovo sensore CCD, appositamente sviluppato per il COOLSCAN IV ED, riduce automaticamente il disturbo e offre una gamma dinamica particolarmente estesa, in grado di riprodurre l'immagine in scansione con la massima nitidezza.

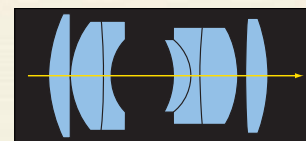
Nuova funzione di settaggio per negativi colore

Questa nuova funzione di analisi della scena, grazie all'auto-correzione "intelligente" di tonalità e colore, assicura una riproduzione di qualità con i film caratterizzati dalla presenza della maschera arancione.

Obiettivo SCANNER NIKKOR ED



La resa ottica è uno dei fattori più importanti per la qualità di scansione. Ecco perché Nikon ha realizzato un obiettivo come lo SCANNER NIKKOR ED, dotato di sofisticate lenti in vetro a bassissimo indice di dispersione (ED), che riduce in misura determinante l'aberrazione cromatica. Contribuiscono inoltre ai brillanti risultati di quest'ottica, la distorsione ridotta



L'obiettivo visto in sezione

a livelli minimi e una delineaazione nitida e precisa.

Alta velocità di funzionamento

■ Avvio rapido

Basta accendere l'apparecchio per essere pronti a lavorare – lo scanner non richiede alcun preriscaldamento.

■ Quick AF e Quick Preview

Non appena rileva l'appropriato formato film per la scansione, l'apparecchio attua automaticamente l'AF rapido (soltanto con SLIDE MOUNT ADAPTER MA-20(S),

mentre la funzione Quick Preview consente di visualizzare l'anteprima e di correggere l'esposizione.

■ Maggiore velocità di scansione

La scansione risulta velocizzata grazie all'incorporazione di un circuito integrato ASIC. Per far apparire sul monitor una scansione rapida a 2900 dpi bastano 42 secondi.

■ Scansioni in serie

La possibilità di eseguire scansioni di fotogrammi multipli in un colpo solo può farvi risparmiare molto tempo. (Con STRIP FILM ADAPTER SA-21 per film in striscia o IX240 FILM ADAPTER IA-20(S) per film in caricatori Advanced Photo System™)

Vari formati di film

Il COOLSCAN IV ED è compatibile con una varietà di film e formati:

Adattatore	Formato/tipo film
STRIP FILM ADAPTER SA-21	Film 35mm; caricamento continuo da 2 a 6 fotogrammi; possibili la visualizzazione miniature, la scansione continua e in serie
SLIDE MOUNT ADAPTER MA-20(S)	Diapositive 35mm intelaiate
STRIP FILM HOLDER FH-3 (si usa abbinato all' MA-20(S))	Film 35mm in striscia
IX240 FILM ADAPTER IA-20(S) (opzionale)	Caricatori di film Advanced Photo System (IX240); possibili la visualizzazione miniature, la scansione continua e in serie

Illuminazione COOLSCAN a LED

Non dovete assolutamente preoccuparvi che il film possa danneggiarsi durante la scansione. Anche il COOLSCAN IV ED, come gli altri modelli della gamma COOLSCAN (ma diversamente dai prodotti di altre marche), si avvale del sistema di illuminazione a LED, che preserva l'integrità degli originali non essendo soggetto a surriscaldamenti. Un altro fattore positivo è la manutenzione molto ridotta, che consente un impiego prolungato senza problemi.

Ulteriori vantaggi

■ Progetto risparmia-energia

■ Interfaccia USB

L'interfaccia USB di cui è dotato il COOLSCAN IV ED garantisce un collegamento agevole e un'elevata velocità di trasmissione dei dati al computer.



Digital ICE^{3™} per una splendida riproduzione di immagine

Avete dei film con difetti alla superficie quali polvere o graffi, colori sbiaditi, muffe o granulosità eccessiva? La funzione Digital ICE^{3™} incorporata nel vostro COOLSCAN IV ED risolve questi problemi, con risultati davvero sorprendenti, qualunque sia l'età della pellicola. Inoltre, le tre sotto-funzioni componenti sono in grado di operare indipendentemente l'una dall'altra.

1. Digital ICE^{3™}
1. (Image Correction & Enhancement)
 Il Digital ICE^{3™} è una funzione esclusiva per la rimozione di polvere, graffi e impronte dall'immagine scansionata.



Il Digital ICE^{3™} si applica ai film a colori e a quelli in bianco-nero a sviluppo cromogeno, ma il suo impiego non è consigliato con i film Kodachrome.

● con ICE

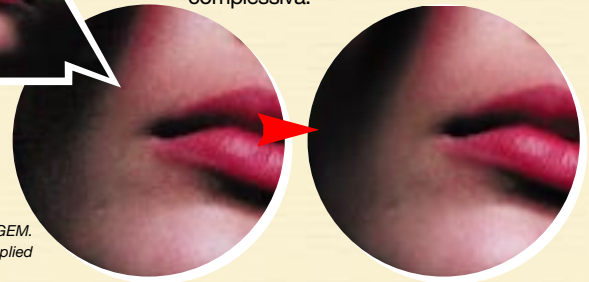
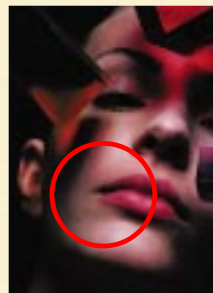
2. Digital ROC^{3™}
2. (Reconstruction of Color)
 Grazie al Digital ROC^{3™} regolabile dall'utente, il COOLSCAN IV ED riporta a nuova vita i colori sbiaditi dal tempo, stabilendo per ogni immagine la tonalità cromatica ideale.



1975 (film negativo)

● con ROC

3. Digital GEM^{3™}
3. (Grain Equalization & Management)
 Il Digital GEM^{3™}, anch'esso con intensità d'intervento regolabile dall'utente, distribuisce la grana – la "trama" dell'immagine, visibile in fotografie riprese su film di elevata sensibilità – con il risultato di una miglior uniformità complessiva.



● con GEM



Digital ICE³ (Digital ICE cubed) identifica cumulativamente le funzioni Digital ICE, Digital ROC e Digital GEM.
 Digital ICE³ (Digital ICE cubed), Digital ICE, Digital ROC e Digital GEM sono marchi di fabbrica della Applied Science Fiction Inc.
 Le tecnologie Digital ICE³ (Digital ICE cubed) sono state sviluppate dalla Applied Science Fiction Inc.

Software Driver Nikon Scan 3

Il COOLSCAN IV ED è uno scanner facile da usare, equipaggiato con tutte le funzioni di controllo necessarie per ottenere risultati di livello professionale. Sono acclusi all'apparecchio un plug-in Photoshop[™] per MacOS[™] completamente ridisegnato, e una fonte TWAIN per gli utenti Microsoft[®] Windows[®]. Il nuovo driver Nikon Scan 3 gira con tutti i programmi di elaborazione immagini compatibili con Photoshop[™] o TWAIN, oppure come unica applicazione.



"Easy Scan"

Dalla scansione più semplice alle elaborazioni più complesse: anche un principiante è in grado di sfruttare Nikon Scan 3 grazie all'interfaccia-utente di tipo grafico (GUI). L'immagine visualizzata può essere ridimensionata e sono eseguibili operazioni "trascina-e-rilascia". Si possono inoltre impostare varie regolazioni oltre ad anteprima, rotazione, inversione, ingrandimento/riduzione, riquadro e impostazione della risoluzione.

Scansione miniature

Nikon Scan 3 è particolarmente adatto a scansionare strisce di sei fotogrammi e film Advanced Photo System[™]. Può visualizzare rapidamente immagini miniature, per selezionare un qualsiasi fotogramma oppure avviare la scansione di tutte le immagini. Permette inoltre di selezionare e visualizzare un fotogramma desiderato specificandone il numero. E' anche disponibile la scansione in serie, per un numero di fotogrammi a piacere.



Interruttore di accensione sul pannello frontale

Adattatori per Film Scanner 35mm/IX240 COOLSCAN IV ED



**STRIP FILM ADAPTER
SA-21**



**SLIDE MOUNT
ADAPTER MA-20(S)**



**IX240 ADAPTER
IA-20(S) (opzionale)**

Porta-originali

- **STRIP FILM HOLDER
FH-3 (per l'impiego con
l'IA-20(S))**
- **MEDICAL SLIDE HOLDER
FH-G1 (opzionale) (per
l'impiego con l'IA-20(S))**

Per Windows®

MMX Pentium 166 MHz o superiore (si raccomanda Pentium II o superiore)
Windows 98 Second Edition (SE)[†],
Windows Me, Windows 2000 Professional,
Windows XP (Home / Professional)

Film Scanner 35mm/IX240 COOLSCAN IV ED – Scheda Tecnica

Sistema di lettura / Parte ottica	
Tipo film	35mm (135)/IX240, vetrini per microscopio
Risoluzione di lettura	2.900 dpi
Adattatori film e porta-originali	Adattatore SA-21 per film in striscia (da 2 a 6 ftg) Adattatore MA-20(S) per diapositive intelaiate Porta-pellicola FH-3 (da 1 a 6 ftg) Adattatore IA-20(S) per film IX240 (15/25/40 ftg) (opzionale) Porta-originali FH-G1 (per vetrini da microscopio)
Area di scansione (massima)	25,1 x 38 mm
Area effettiva (dimensioni/pixel)	(2.870 x 4.332 pixel) SA-21: 23,3 x 36,0 mm (2.657 x 4.104) MA-20(S): 25,1 x 36,8 mm* (2.870 x 4.203) FH-3: 24,0 x 36,0 mm (2.736 x 4.104) IA-20(S): 16,1 x 26,9 mm (1.836 x 3.067) FH-G1: 22,9 x 35,0 mm (2.610 x 3.989)
Metodo di illuminazione	Insieme di LED RGB (Red-Green-Blue) e D
Separazione colore	Sequenziale RGB in linea
Optica di immagine	Obiettivo SCANNER NIKKOR ED (7 lenti in 4 gruppi con 3 lenti in vetro ED)
Messa a fuoco	Autofocus e Manualfocus
Scansione / Elaborazione del segnale	
Durata di scansione	Circa 42 sec. a 2.900 dpi (35mm), uscita a 8 bit (tempo medio con visualizzazione, Windows, CMS disattivato)
Gamma di densità	3,6
Scansione miniature e scansione in serie	Film 35mm (135) in striscia: da 2 a 6 ftg Film IX240: 15/25/40 ftg (adattatore opzionale)
Conversione A/D	12 bit
Uscita dati	16 bit, 8 bit per canale colore (selezionabile dall'utente)
Digital ICE³™	Digital ICE™, Digital ROC™, Digital GEM™
Sistema di gestione colore (CMS)	Incorporato
Trasferimento dati	
Interfaccia	USB 1.1
Condizioni operative	
Alimentazione	Rete 100 - 240V, 0,3-0,2A, 50/60Hz
Ambiente di installazione	Temperatura: 10-35°C; Umidità relativa: 20-60% (senza condensa)
Dimensioni (LxHxP)	93 x 169 x 315 mm
Peso	Circa 3 kg
Altre	
Accessori in dotazione	Adattatore SA-21 per film in striscia Adattatore MA-20(S) per diapositive intelaiate Porta-pellicola FH-3 Cavo USB, Software Driver Nikon Scan 3, Cavo di alimentazione, Manuale Utente
Software incluso	Photoshop 5.0 LE (Adobe Systems Inc.)

* La dotazione di accessori può variare nei diversi paesi e aree.

Requisiti per il Software Driver Nikon Scan 3

	Per Macintosh®	Per Windows®
CPU	Power PC G3, G4 o successiva (si raccomanda Power PC G4 o successiva)	MMX Pentium® 166 MHz o superiore (si raccomanda Pentium II o superiore)
Sistema Operativo	MacOS 8.6-9.2, MacOS X (10.1.3 o successivo)	Windows® 98 Second Edition (SE), Windows® Me, Windows® 2000 Professional, Windows™ XP Home Edition/Professional
RAM*	32 MB (si raccomanda 64 MB o più) Per MacOS X si raccomanda 256 MB o più	32 MB (si raccomanda 64 MB o più) per Windows® 98SE, Me e 2000 128MB (si raccomanda 256 MB o più) per Windows® XP
Spazio su disco rigido	20 MB o più di spazio libero per l'installazione con altri 20 MB disponibili durante il funzionamento (si raccomanda 200 MB o più) Per MacOS X si raccomanda 550 MB o più di spazio libero	20 MB o più di spazio libero per l'installazione con altri 20 MB disponibili durante il funzionamento (si raccomanda 200 MB o più)
Risoluzione Video	Monitor VGA (640x480) con colore a 16 bit (migliaia di colori) (si raccomanda risoluzione superiore e colore a 24 bit)	Monitor VGA (640x480) con colore a 16 bit (migliaia di colori) (si raccomanda risoluzione superiore e colore a 24 bit)
Interfaccia	Sono supportate soltanto le porte USB incorporate [†]	
Varie	Lettore CD-ROM necessario per l'installazione	

* Per l'impiego del Digital GEM™, del Digital ROC™, dell'adattatore IA-20(S) per film IX240 (opzionale) si raccomanda un minimo di 192MB. Memoria aggiuntiva è necessaria per far girare l'applicazione ospite quando Nikon Scan funge da fonte TWAIN o da plug-in di acquisizione.

† Lo scanner può non funzionare in base alle aspettative se collegato ad un hub USB.



Digital ICE³™ (Digital ICE cubed), Digital ICE™, Digital ROC™ e Digital GEM™ sono marchi di fabbrica della Applied Science Fiction Inc.

Le tecnologie Digital ICE³™ (Digital ICE cubed) sono state sviluppate dalla Applied Science Fiction Inc.

Microsoft® e Windows® sono marchi di fabbrica di proprietà della Microsoft Corporation, depositati in USA e altri paesi.
Macintosh® e FireWire® sono marchi di fabbrica di proprietà della Apple Computer Inc., depositati in USA e altri paesi.
Gli altri prodotti e marchi sono registrati dalle rispettive aziende detentrici.

Caratteristiche ed equipaggiamento sono soggetti a modifiche senza alcun obbligo da parte del fabbricante. Marzo 2002
©2001/2002 NIKON CORPORATION

Nital S.p.A.
VIA TABACCHI 33 - 10132 TORINO
TEL. (011) 8996804 - FAX: (011) 8996225
http://www.nital.it e-mail: info@nital.it

NIKON AG
KASPAR FENNER-STR. 6
8700 KÜSNACHT/ZH
TEL: (01) 913 61 11
FAX: (01) 910 61 38
http://www.nikon.ch/ e-mail: nikon@nikon.ch



AVVERTENZA

PER UN CORRETTO IMPIEGO DI QUESTO APPARECCHIO, LEGGETE CON ATTENZIONE I MANUALI CHE LO ACCOMPAGNANO. PARTE DELLA DOCUMENTAZIONE VIENE FORNITA SOLTANTO SU CD-ROM.



NIKON CORPORATION

FUJI BLDG., 2-3, MARUNOUCHI 3-CHOME, CHIYODA-KU, TOKYO 100-8331, JAPAN

www.nikon-image.com/eng/

