

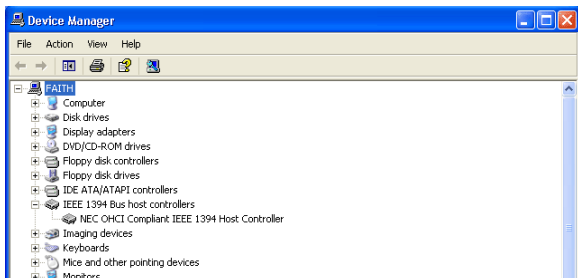
Prima di iniziare

Verificate che la scheda di interfaccia OHCI-compatibile conforme alle norme IEEE 1394 sia stata correttamente installata e registrata con il sistema.

Dal menu **Start** selezionate **Pannello di controllo** per aprirne la finestra.

Fate un doppio click su **Sistema** per aprire le **Proprietà del Sistema**.

Quindi selezionate la sezione **Hardware** e poi **Gestione periferiche** per aprire la finestra sotto rappresentata.



Se la fotocamera è correttamente registrata con il sistema, il controller della fotocamera dovrebbe essere elencata sotto la periferica “IEEE 1394 Bus Controller”.

Se “IEEE 1394 Bus Controller” non è elencato in **Gestione periferiche** oppure se la scheda di interfaccia o la card IEEE 1394 è elencata come Dispositivo sconosciuto, sotto Altre periferiche oppure è preceduto da icone di avvertenza rosse o gialle, seguire le istruzioni fornite con il manuale della scheda per accertare l'appropriata installazione dei driver.

Autenticazione Log On

Per registrare la fotocamera è richiesta l'autenticazione con i privilegi di Amministratore del Computer.

Dopo aver installato Nikon View 6 con i rispettivi driver di periferica ed aver riavviato il sistema, collegate la fotocamera al computer con un cavo IEEE 1394 “standard”, quindi accendetela. La fotocamera verrà automaticamente registrata.

Prima di collegare la fotocamera al computer

Prima di collegare la fotocamera al computer è necessario installare Nikon View 6 con i relativi driver di periferica.

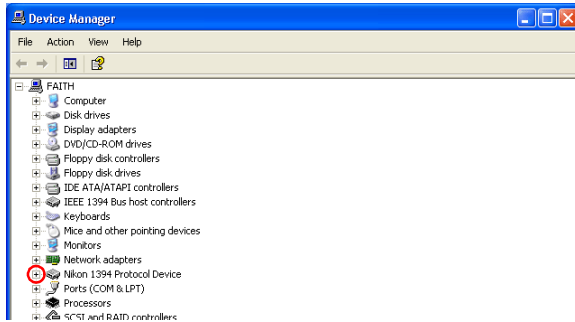
Seguite le istruzioni fornite di seguito per verificare la corretta registrazione della fotocamera con il sistema.

Fase 1

Dal menu **Start** selezionate **Pannello di controllo** per aprirne la finestra.


Fate un doppio click su **Sistema** per aprire le **Proprietà del Sistema**.

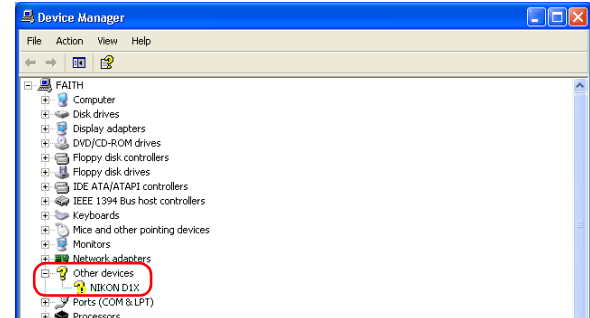
Quindi selezionate la sezione **Hardware** e poi **Gestione periferiche** per aprire la finestra sotto rappresentata.



Dopo aver verificato la presenza di **“Nikon 1394 Protocol Device”** tra le periferiche elencate in **Gestione periferiche**, fate click sul segno **“+”** presente alla sua sinistra.

Se **“Nikon 1394 Protocol Device”** non è presente in elenco

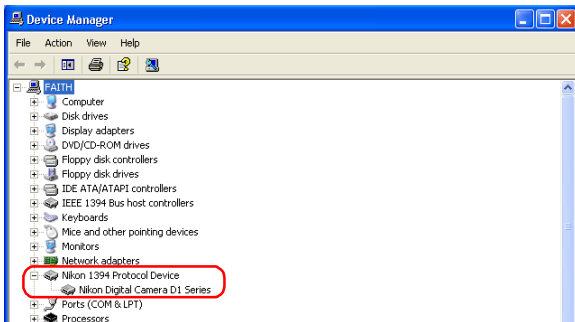
Se **“Nikon 1394 Protocol Device”** non è presente in elenco [qui](#)  per procedere alla nuova installazione del driver di periferica.



Se **“Nikon 1394 Protocol Device”** non è presente in **Gestione periferiche** e **“NIKON D1X(D1/D1H)”** non è presente in **“Altre Periferiche”**, scollegate la fotocamera e riavviate il sistema. Terminata la procedura di riavvio, collegate nuovamente la fotocamera al computer.

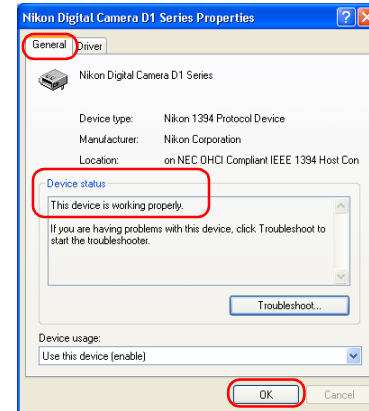
Fase 2

Dopo aver verificato la presenza di “Nikon Digital Camera D1 Series” sotto “Nikon 1394 Protocol Device”, fate un doppio click sulla stringa di periferica per aprire la finestra **Proprietà** associata.



Fase 3

Sarà rappresentata la finestra di **Proprietà** di Nikon Digital Camera D1 Series. Selezionate la sezione **Generale** e verificate la presenza della dicitura “La periferica funziona correttamente” nell’area **Stato periferica**. Fate click **OK**.



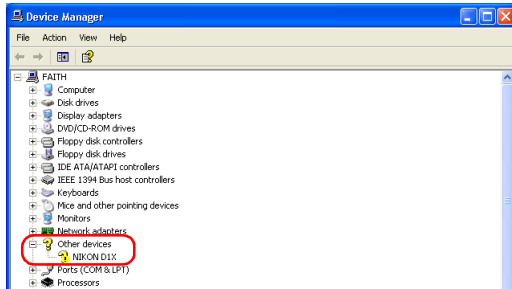
Chiudete la finestra di Gestione periferiche quindi selezionate **OK** per chiudere la finestra di Proprietà del Sistema. La registrazione della fotocamera come periferica di sistema è ora completata.

D1/D1x/D1H Windows XP Reinstallazione dei driver di periferica

Se NIKON D1X (D1/D1H) è presente sotto “Altre Periferiche” reinstallate il driver di periferica come di seguito indicato.

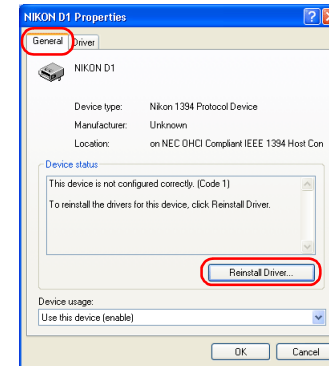
Fase 1

Dalla finestra Gestione periferiche fate un doppio click sulla stringa “NIKON D1X (D1/D1H)” presente sotto “Altre periferiche” per aprire la finestra di **Proprietà** associata.



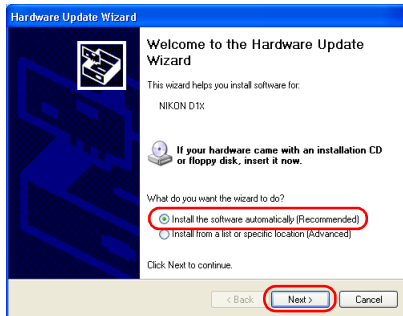
Fase 2

Aprire la sezione Generale e selezionate **Reinstalla Driver...**



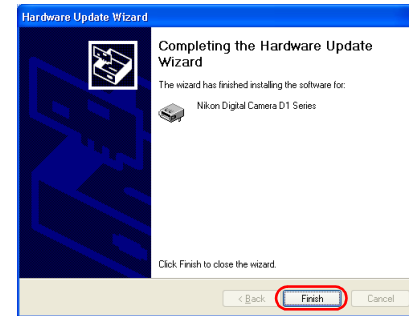
Fase 3

Sarà visualizzata la finestra **“Aggiornamento guidato hardware”**. Tenendo premuto il tasto MAIUSCOLE della tastiera per prevenire l’avvio automatico del dialogo di benvenuto Welcome, inserite il CD di Nikon View 6 nell’unità CD-ROM. (Se inserite il CD senza tenere premuto il tasto maiuscole della tastiera, la finestra Welcome sarà rappresentata dopo l’inserimento del CD) Selezionate **“Installazione automatica del software”**, quindi fate click su **Avanti**.



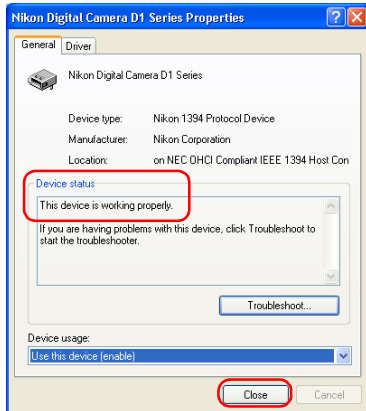
Fase 4

Al termine della installazione del driver sarà rappresentata la finestra sotto indicata. Fate click su **Fine** per chiudere la finestra guida Windows.



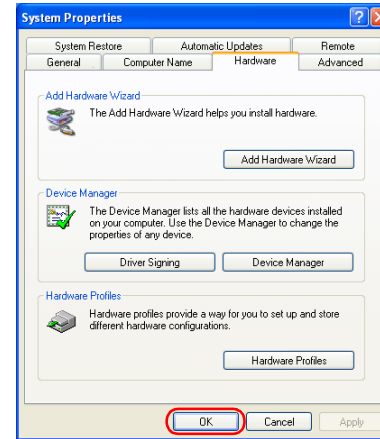
Fase 5

Dal dialogo di Proprietà della periferica Nikon Digital Camera D1 Series, selezionate la sezione Generale e verificate la presenza della dicitura “La periferica funziona correttamente” nell’area “Stato Periferica”. Fate click su **Chiudi**.



Fase 6

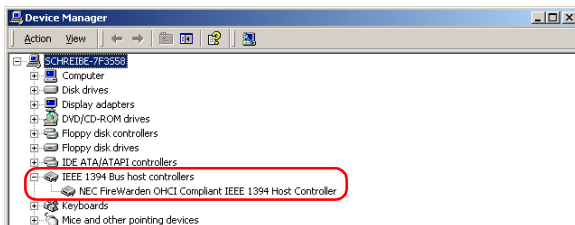
Chiudete la finestra di Gestione periferiche quindi selezionate **OK** per chiudere la sezione Proprietà del sistema.-



Prima di iniziare

Verificate che la scheda di interfaccia OHCI-compatibile conforme alle norme IEEE 1394 sia stata correttamente installata e registrata con il sistema.

Selezionate con il tasto destro del mouse l'icona **Risorse del computer** presente sulla scrivania desktop quindi selezionare **Proprietà** dal menu visualizzato. Dalla finestra di dialogo **Proprietà del Sistema** visualizzata selezionate la sezione **Gestione periferiche**.



Se la fotocamera è correttamente registrata con il sistema, il controller della fotocamera dovrebbe essere elencata sotto la periferica "IEEE 1394 Bus Controller".

Se il "IEEE 1394 Bus Controller" non è elencato in **Gestione periferiche** oppure se la scheda di interfaccia o la card IEEE 1394 è elencata come Dispositivo sconosciuto, sotto Altre periferiche oppure è preceduto da icone di avvertenza rosse o gialle, seguire le istruzioni fornite con il manuale della scheda per accertare l'appropriata installazione dei driver.

Autenticazione Log On

Per registrare la fotocamera è richiesta l'autenticazione con i privilegi di Amministratore.

Dopo aver installato Nikon View 6 con i rispettivi driver di periferica ed aver riavviato il sistema, collegate la fotocamera al computer con un cavo IEEE 1394 "standard", quindi accendetela. La fotocamera verrà automaticamente registrata.

Prima di collegare la fotocamera al computer

Prima di collegare la fotocamera al computer è necessario installare Nikon View 6 con i relativi driver di periferica.

Aggiornamento dei driver per la fotocamera D1

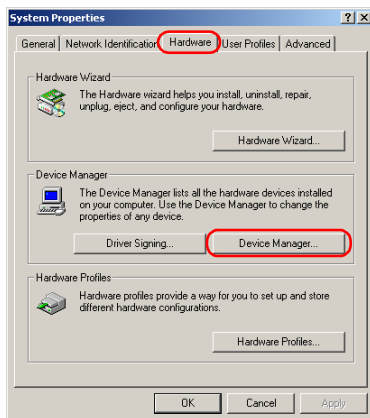
Se si sta già utilizzando la fotocamera D1 con Nikon View DX oppure Nikon Capture, sarà necessario aggiornare i driver della fotocamera. Fate click [qui](#) .

Seguite le istruzioni fornite di seguito per verificare la corretta registrazione della fotocamera con il sistema.

Fase 1

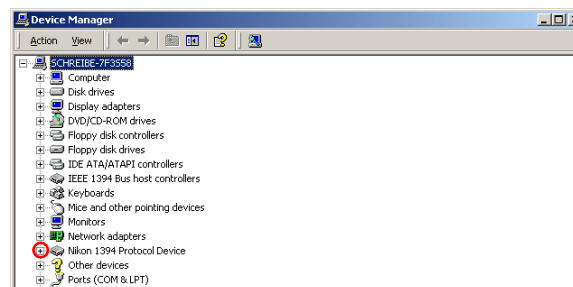
Selezionate con il tasto destro del mouse l'icona **Risorse del computer** presente sulla scrivania desktop quindi selezionare **Proprietà** dal menu visualizzato.

Dalla finestra di dialogo **Proprietà del Sistema** visualizzata selezionate la sezione **Gestione periferiche**.




Fase 2

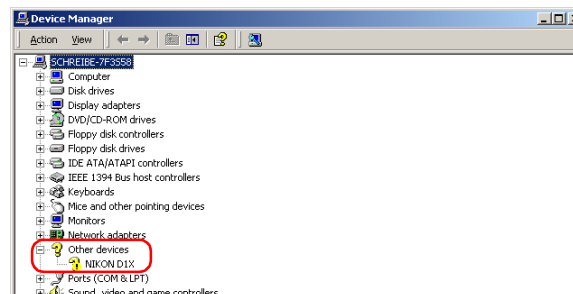
Dopo aver verificato la presenza di **“Nikon 1394 Protocol Device”** tra le periferiche elencate in **Gestione periferiche**, fate click sul segno **“+”** presente alla sua sinistra.



Se **“Nikon 1394 Protocol Device”** non è presente in elenco

Se **“NIKON D1X(D1/D1H)”** è presente sotto la categoria **“Altre**

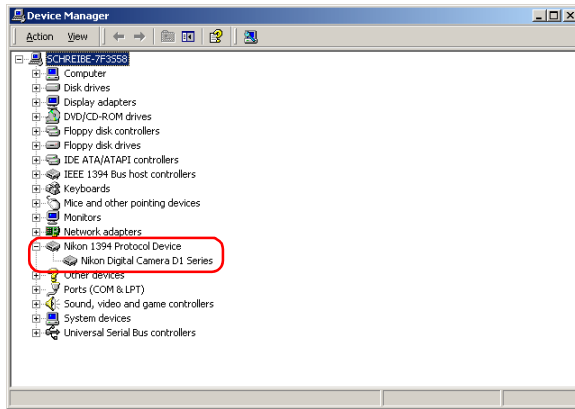
Periferiche”, fate click [qui](#) .



Se **“Nikon 1394 Protocol Device”** non è presente in **Gestione periferiche** e **“NIKON D1X (D1/D1H)”** non è presente in **“Altre Periferiche”**, scollegate la fotocamera e riavviate il sistema. Terminata la procedura di riavvio, collegate nuovamente la fotocamera al computer.

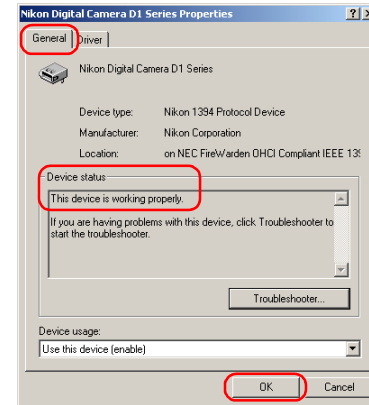
Fase 3

Dopo aver verificato la presenza di “Nikon Digital Camera D1 Series” sotto “Nikon 1394 Protocol Device”, fate un doppio click sulla stringa di periferica per aprire la finestra **Proprietà** associata.



Fase 4

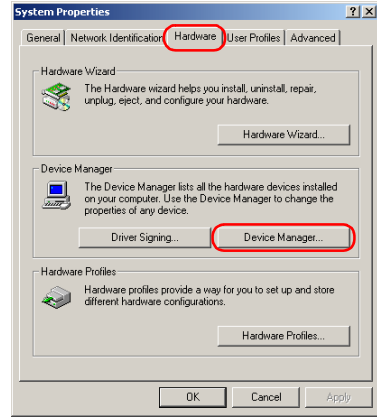
Sarà rappresentata la finestra di **Proprietà** di Nikon Digital Camera D1 Series. Selezionate la sezione **Generale** e verificate la presenza della dicitura “La periferica funziona correttamente” nell’area **Stato periferica**.



Selezionate **OK** per chiudere la finestra di Proprietà del Sistema.

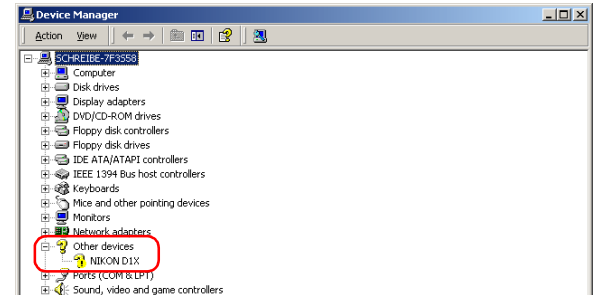
Fase 1

Selezionate con il tasto destro del mouse l'icona **Risorse del computer** presente sulla scrivania Desktop quindi selezionare **Proprietà** dal menu visualizzato. Dalla finestra di dialogo **Proprietà del Sistema** selezionate la sezione **Gestione periferiche**.



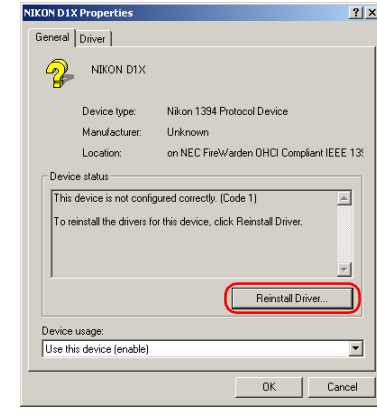
Fase 2

Dalla finestra Gestione periferiche fate un doppio click sulla stringa **NIKON D1X (D1/D1H)** presente sotto **Altre periferiche** per aprire la finestra di **Proprietà** associata.



Fase 3

Aprire la sezione Generale e selezionate **Reinstalla Driver...**



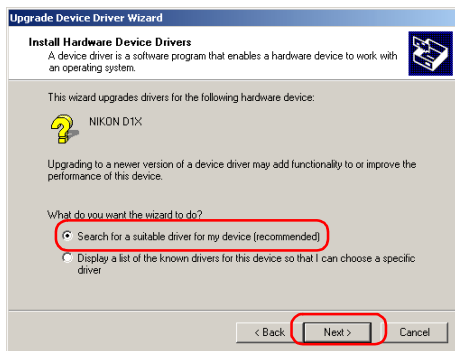
Fase 4

Sarà rappresentata la finestra di Aggiornamento guidato driver di periferica. Fate click su **Avanti**.



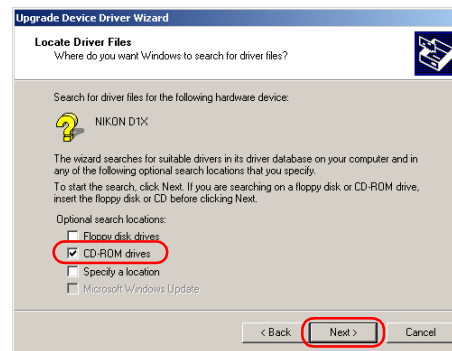
Fase 5

Selezionate l'opzione di ricerca e fate click su **Avanti**.



Fase 6

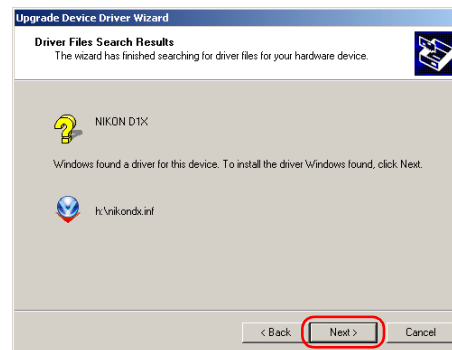
Sarà visualizza la finestra di dialogo sotto illustrata. Tenendo premuto il tasto MAIUSCOLE, per evitare l'apertura della finestra di benvenuto Welcome, inserite il CD Nikon View 6 nell'**unità CD-ROM**. Selezionare **unità CD-ROM** e fate click su **Avanti**.



Se viene visualizzata la finestra di benvenuto Welcome inserendo il CD-ROM, chiuderla selezionando il comando **Quit**.

Fase 7

Sarà visualizzata una finestra sotto rappresentata; fate click su **Avanti**.



Se viene visualizzato il messaggio **“Non è stato possibile trovare un driver adatto per la periferica”**, ciò potrebbe indicare che il CD di Nikon View 6 non è stato inserito correttamente oppure che l'appropriata casella di ricerca non è stata selezionata. Fate click su **Indietro** per tornare alla finestra di dialogo illustrata allo Fase 6 e verificate che le impostazioni inserite siano corrette.

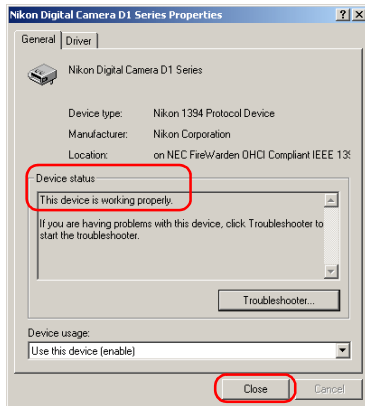
Fase 8

Sarà visualizzata la finestra sotto illustrata; fate click su **Fine**.



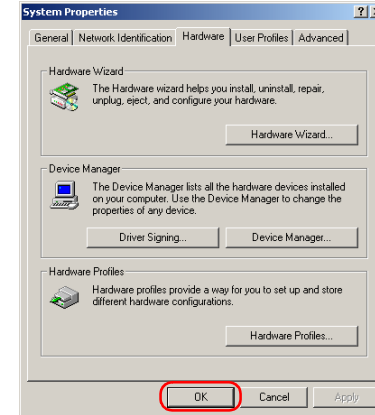
Fase 9

Dal dialogo di Proprietà della periferica Nikon Digital Camera D1 Series, selezionate la sezione Generale e verificate la presenza della dicitura “La periferica funziona correttamente” nell’area “Stato Periferica”. Fate click su **Chiudi**.



Fase 10

Chiudete la finestra Gestione periferiche quindi fate click su **OK** per chiudere la finestra Proprietà del Sistema.



D1/D1x/D1H Windows 2000 Aggiornamento dei driver per D1

Per utenti che già utilizzano la fotocamera D1 con Nikon View DX o Nikon Capture

Se si sta già utilizzando la fotocamera D1 con Nikon View DX oppure Nikon Capture sarà necessario aggiornare i driver della fotocamera.

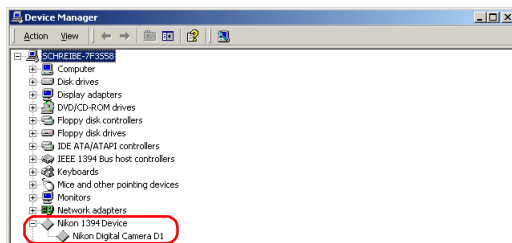
Fase 1

Selezionate con il tasto destro del mouse l'icona **Risorse del computer** presente sulla scrivania Desktop quindi selezionare **Proprietà** dal menu visualizzato. Dalla finestra di dialogo **Proprietà del Sistema** selezionate la sezione **Gestione periferiche**.



Fase 2

Sarà visualizzata la finestra Gestione periferiche. Fate un doppio click su "Nikon Digital Camera D1" presente sotto la voce "Nikon 1394 Device".

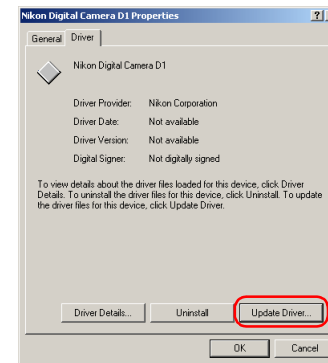


Autenticazione Log On

Per aggiornare il driver della fotocamera D1 è richiesta l'autenticazione con i privilegi di Amministratore.

Fase 3

Sarà visualizzata la finestra di Proprietà Nikon Digital Camera D1 Series. Selezionate la sezione Driver e fate click su **Aggiorna driver...**



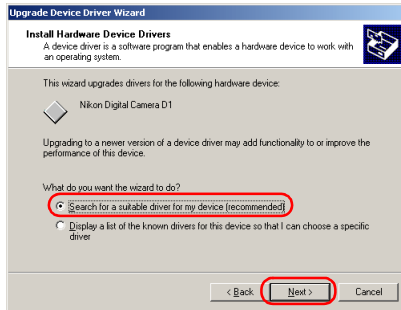
Fase 4

Sarà rappresentata la finestra Windows di Aggiornamento guidato driver di periferica. Fate click su **Avanti**.



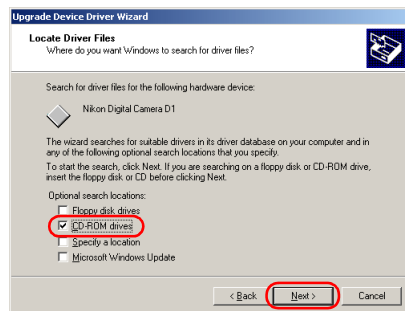
Fase 5

Sarà visualizzata la finestra di dialogo sotto illustrata. Selezionate l'opzione di ricerca e fate click su **Avanti**.



Fase 6

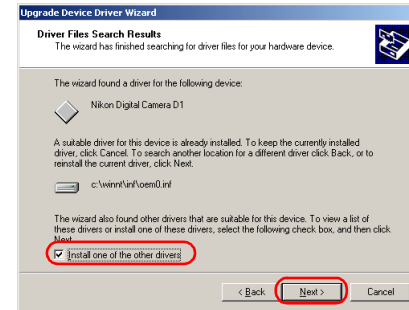
Sarà visualizza la finestra di dialogo sotto illustrata. Tenendo premuto il tasto MAIUSCOLE, per evitare l'apertura automatica della finestra di benvenuto Welcome, inserite il CD Nikon View 6 nell'unità CD-ROM. Selezionare unità **CD-ROM** e fate click su **Avanti**.



Se viene visualizzata la finestra di benvenuto Welcome inserendo il CD-ROM, chiuderla selezionando il comando **Quit**.

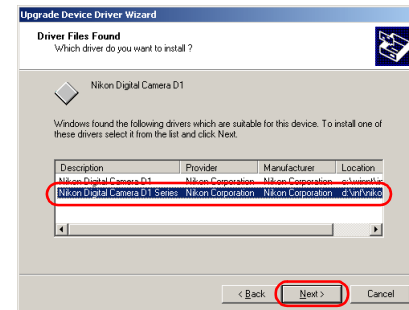
Fase 7

Sarà visualizzata la finestra di dialogo sotto illustrata. Selezionate "Installa un altro driver" e fate click su **Avanti**.



Fase 8

Selezionate Nikon Digital Camera D1 Series dall'elenco proposto e fate click su **Avanti**.



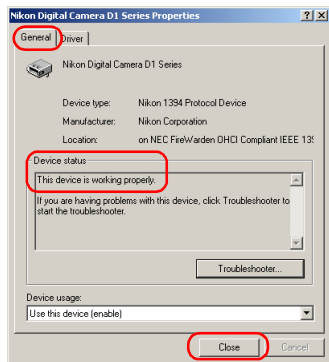
Fase 9

Sarà visualizzata la finestra di dialogo sotto illustrata. Selezionate **Fine**.



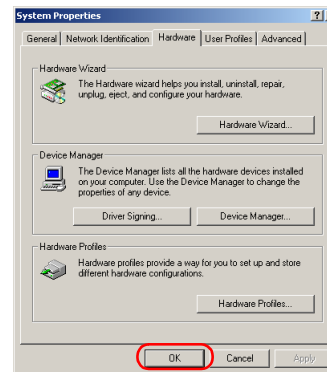
Fase 10

Dalle Proprietà della periferica Nikon Digital Camera D1 Series, selezionate la sezione Generale e verificate la presenza della dicitura "La periferica funziona correttamente" nella sezione "Stato Periferica". Fate click su **Chiudi**.



Fase 11

Chiudete Gestione periferiche e fate click su **OK** per chiudere la finestra Proprietà del Sistema.



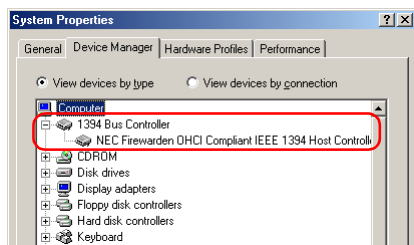
Risoluzione dei problemi

- Se "1394 Bus Controller" non è presente in Gestione periferiche, se la scheda o card IEEE 1394 è indicata sotto "Periferica sconosciuta" o "Altre periferiche", o se la stringa della scheda o card IEEE 1394 è preceduta da un'icona di avvertenza rossa o gialla ...
... il computer non riconosce la scheda IEEE 1394. Per maggiori informazioni sulla configurazione e registrazione della scheda, consultare la documentazione fornita insieme al computer o alla scheda IEEE 1394.
- Se "1394 Bus Controller" è elencato in Gestione periferiche ma il dispositivo Nikon D1 (D1X/D1H) non viene rappresentato ...
... Verificare quanto segue:
 - La fotocamera è accesa?
 - La batteria è completamente carica? Se state utilizzando un adattatore AC a rete (disponibile separatamente), è correttamente collegato?
 - Il selettore dei modi della fotocamera è selezionato su "PC"?
 - Il cavo IEEE 1394 è collegato correttamente?

Prima di iniziare

Verificate che la scheda di interfaccia OHCI-compatibile conforme alle norme IEEE 1394 sia stata correttamente installata e registrata con il sistema.

Selezionate con il tasto destro del mouse l'icona **Risorse del computer** presente sulla scrivania desktop quindi selezionare **Proprietà** dal menu visualizzato. Dalla finestra di dialogo **Proprietà del Sistema** visualizzata selezionate la sezione **Gestione periferiche**.



La scheda o la card IEEE 1394 dovrebbe essere elencata sotto la periferica "IEEE 1394 Bus Controller"

Se il "IEEE 1394 Bus Controller" non è elencato in **Gestione periferiche** oppure se la scheda di interfaccia IEEE 1394 è elencata come dispositivo sconosciuto, sotto Altre periferiche oppure è preceduto da icone di avvertenza rosse o gialle, seguire le istruzioni fornite con il manuale della scheda per accertare l'appropriata installazione dei driver.

Aggiornamento dei driver per la fotocamera D1

Se si sta già utilizzando la fotocamera D1 con Nikon View DX oppure Nikon Capture, sarà necessario aggiornare i driver della fotocamera. Fate click [qui](#) .

Dopo aver installato Nikon View 6 con i rispettivi driver di periferica ed aver riavviato il sistema, collegate la fotocamera al computer con un cavo IEEE 1394 "standard", quindi accendetela. La fotocamera viene automaticamente rilevata.

Prima di collegare la fotocamera al computer

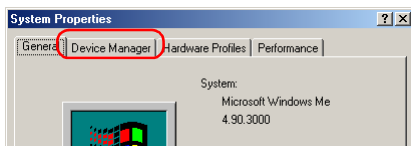
Prima di collegare la fotocamera al computer è necessario che Nikon View 6 sia installato con i relativi driver di periferica.

Seguite le istruzioni fornite di seguito per verificare la corretta registrazione della fotocamera con il sistema.

Fase 1

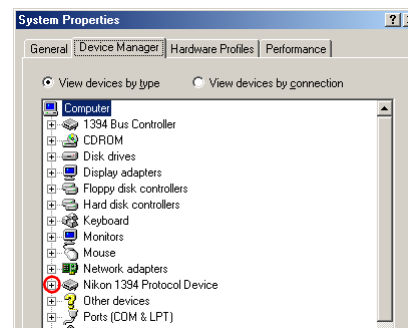
Selezionate con il tasto destro del mouse l'icona Risorse del computer presente sulla scrivania desktop quindi selezionare Proprietà dal menu visualizzato.

Dalla finestra di dialogo Proprietà del Sistema visualizzata selezionate la sezione Gestione periferiche.




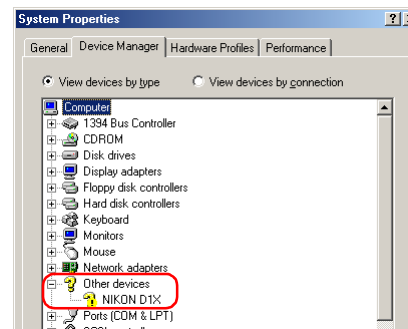
Fase 2

Sarà visualizzata la finestra Gestione periferiche. Dopo aver verificato la presenza di **“Nikon 1394 Protocol Device”** tra le periferiche elencate in **Gestione periferiche**, fate click sul segno **“+”** presente alla sua sinistra.



Se **“Nikon 1394 Protocol Device”** non è presente in elenco

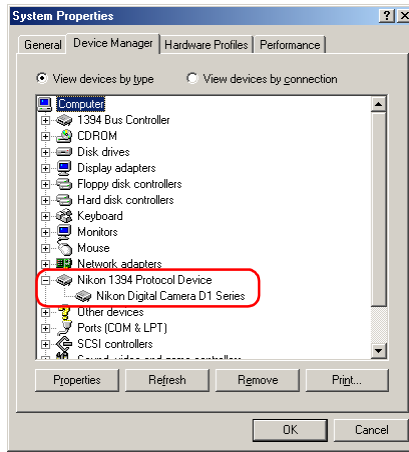
Se **“NIKON D1X (D1/D1H)”** è presente sotto la categoria **“Altre Periferiche”**, fate click [qui](#) .



Se **“Nikon 1394 Protocol Device”** non è presente in **Gestione periferiche** e **“NIKON D1X (D1/D1H)”** non è presente in **“Altre Periferiche”**, scollegate la fotocamera e riavviate il sistema. Terminata la procedura di riavvio, collegate nuovamente la fotocamera al computer.

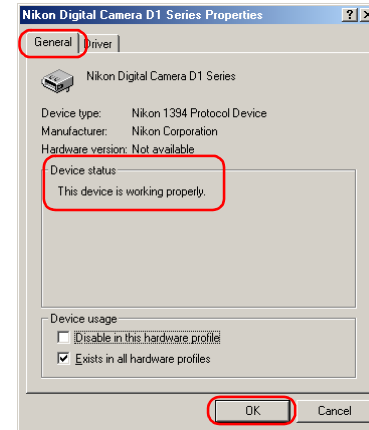
Fase 3

Dopo aver verificato la presenza di **“Nikon Digital Camera D1 Series”** sotto **“Nikon 1394 Protocol Device”**, fate un doppio click sulla stringa di periferica per aprire la finestra **Proprietà** associata.



Fase 4

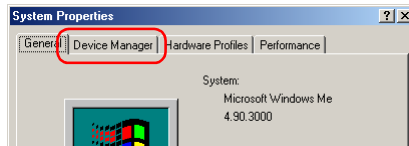
Appare la finestra di **Proprietà** di Nikon Digital Camera D1 Series. Selezionate la sezione **Generale** e verificate la presenza della dicitura **“La periferica funziona correttamente”** nell’area **Stato periferica**.



Selezionate **OK** per chiudere la finestra di Proprietà del Sistema. La procedura di registrazione è adesso ultimata.

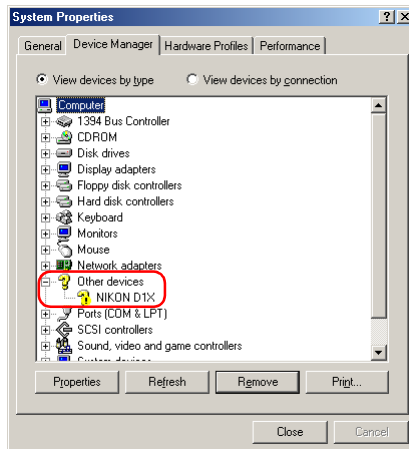
Fase 1

Selezionate con il tasto destro del mouse l'icona **Risorse del computer** presente sulla scrivania Desktop quindi selezionare **Proprietà** dal menu visualizzato. Dalla finestra di dialogo **Proprietà del Sistema** selezionate la sezione **Gestione periferiche**.



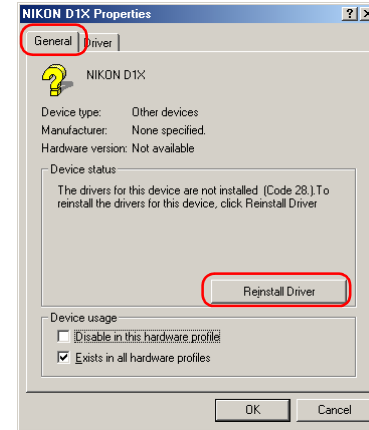
Fase 2

Fate un doppio click sulla stringa **“NIKON DIX (DI/D1H)”** presente sotto **“Altre periferiche”** per aprire la finestra di **Proprietà** associata.



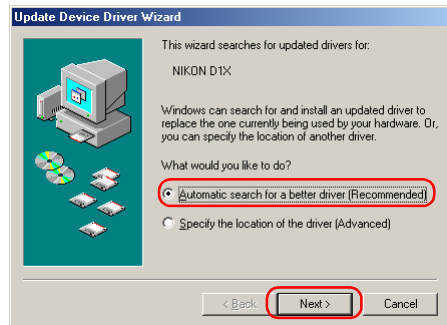
Fase 3

Sarà visualizzata la finestra di **Proprietà** di NIKON DIX (DI/D1H). Aprite la sezione **Generale** e selezionate **Reinstalla Driver....**



Fase 4

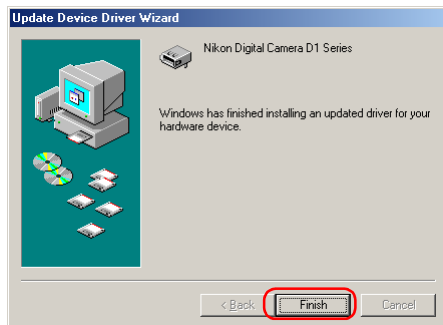
Viene rappresentata la finestra di aggiornamento driver di periferica di Windows. Tenendo premuto il tasto MAIUSCOLE per evitare l'avvio automatico della finestra di benvenuto Welcome, inserite il CD Nikon View 6 nell'unità CD-ROM. Verificare che sia selezionata l'opzione "Ricerca automatica di un driver per la periferica (Raccomandata)" e fate click sul comando **Avanti**. L'installazione guidata aggiornerà automaticamente i driver di periferica.



Se viene visualizzata la finestra di benvenuto Welcome inserendo il CD-ROM, chiudetela facendo click sul comando **Quit**.

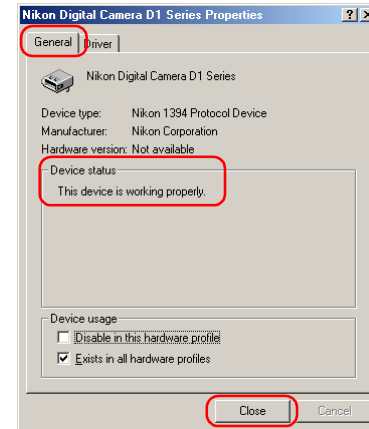
Fase 5

Dalla finestra sotto illustrata, selezionate **Fine**.



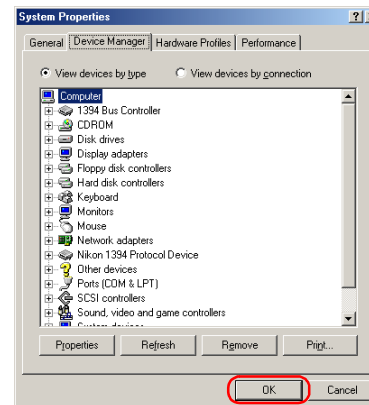
Fase 6

Dalle Proprietà della periferica Nikon Digital Camera D1 Series, selezionate la sezione Generale e verificate la presenza della dicitura "La periferica funziona correttamente" nella sezione "Stato Periferica". Fate click su **Chiudi**.



Fase 7

Fate click su **OK** per chiudere il dialogo Proprietà del Sistema.



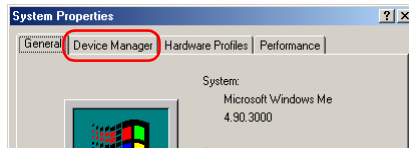
D1/D1x/D1H Windows Me Aggiornamento dei driver per D1

Per utenti che già utilizzano la fotocamera D1 con Nikon View DX o Nikon Capture

Se si sta già utilizzando la fotocamera D1 con Nikon View DX oppure Nikon Capture sarà necessario aggiornare i driver della fotocamera.

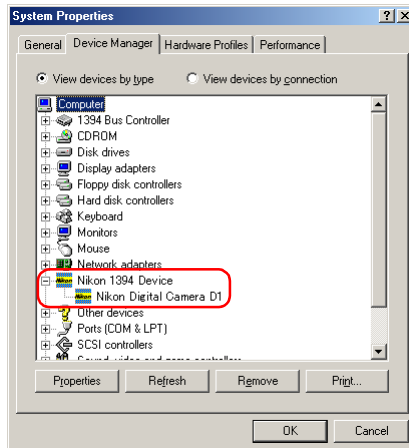
Fase 1

Selezionate con il tasto destro del mouse l'icona **Risorse del computer** presente sulla scrivania Desktop quindi selezionare **Proprietà** dal menu visualizzato. Dalla finestra di dialogo **Proprietà del Sistema** selezionate la sezione **Gestione periferiche**.



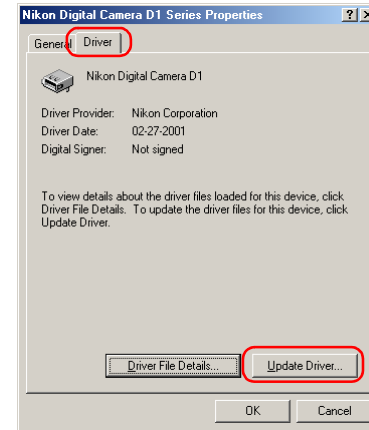
Fase 2

Sarà visualizzata la finestra Gestione periferiche. Fate un doppio click su "Nikon Digital Camera D1" presente sotto la voce "Nikon 1394 Device".



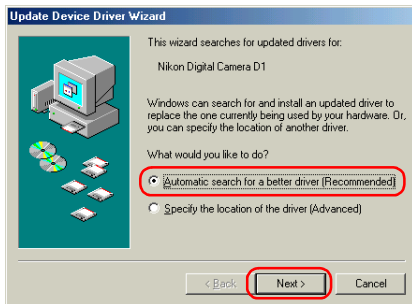
Fase 3

Sarà visualizzata la finestra di Proprietà Nikon Digital Camera D1 Series. Selezionate la sezione Driver e fate click su **Aggiorna driver...**



Fase 4

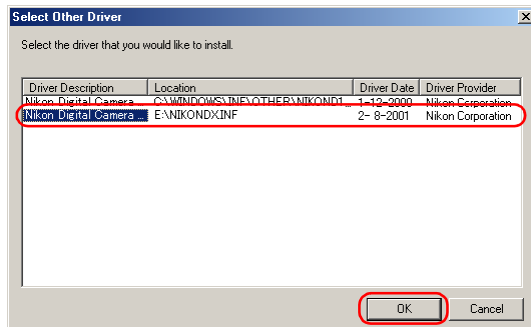
Viene rappresentata la finestra di aggiornamento driver di periferica di Windows. Tenendo premuto il tasto MAIUSCOLE per evitare l'avvio automatico della finestra di benvenuto Welcome, inserite il CD Nikon View 6 nell'unità CD-ROM. Verificare che sia selezionata l'opzione "Ricerca automatica di un driver per la periferica (Raccomandata)" e fate click sul comando **Avanti**. L'installazione guidata aggiornerà automaticamente i driver di periferica.



Se viene visualizzata la finestra di benvenuto Welcome inserendo il CD-ROM, chiudetela facendo click sul comando **Quit**.

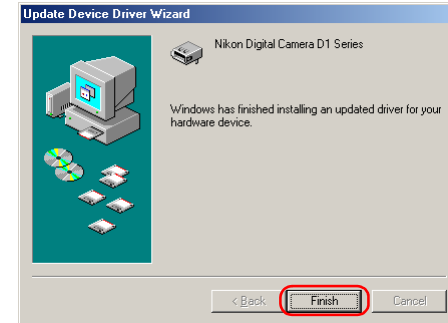
Fase 5

Sarà visualizzata la finestra di dialogo illustrata sotto. Selezionate il driver posizionato in "(lettera assegnata all'unità CD-ROM):\" e fate click su **OK**.



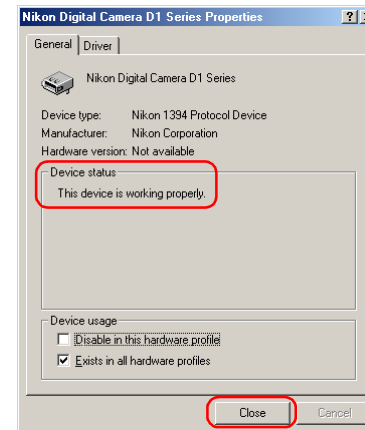
Fase 6

Selezionate **Fine** dalla finestra illustrata sotto.



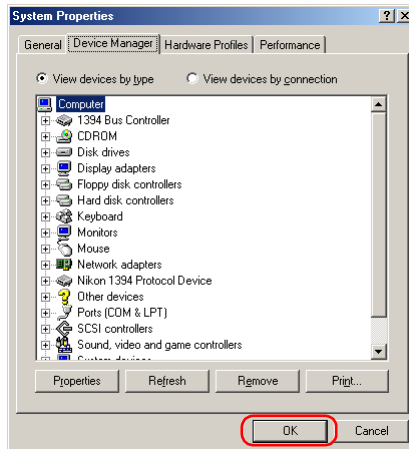
Fase 7

Dalle Proprietà della periferica Nikon Digital Camera D1 Series, selezionate la sezione Generale e verificate la presenza della dicitura "La periferica funziona correttamente" nella sezione "Stato Periferica". Fate click su **Chiudi**.



Fase 8

Fate click su **OK** per chiudere le Proprietà del Sistema.



Risoluzione dei problemi

- Se "1394 Bus Controller" non è presente in Gestione periferiche, se la scheda o card IEEE 1394 è indicata sotto "Periferica sconosciuta" o "Altre periferiche", o se la stringa della scheda o card IEEE 1394 è preceduta da un'icona di avvertenza rossa o gialla...

... il computer non riconosce la scheda IEEE 1394. Per maggiori informazioni sulla configurazione e registrazione della scheda, consultare la documentazione fornita insieme al computer o alla scheda IEEE 1394.

- Se "1394 Bus Controller" è elencato in Gestione periferiche ma il dispositivo Nikon D1 (D1X/D1H) non viene rappresentato ...

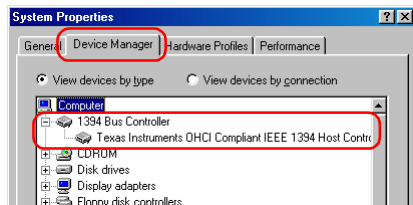
... Verificare quanto segue:

- La fotocamera è accesa?
- La batteria è completamente carica? Se state utilizzando un adattatore AC a rete (disponibile separatamente), è correttamente collegato?
- Il selettore dei modi della fotocamera è selezionato su "PC"?
- Il cavo IEEE 1394 è collegato correttamente?

Prima di iniziare

Verificate che la scheda di interfaccia OHCI-compatibile conforme alle norme IEEE 1394 sia stata correttamente installata e registrata con il sistema.

Selezionate con il tasto destro del mouse l'icona **Risorse del computer** presente sulla scrivania desktop quindi selezionare **Proprietà** dal menu visualizzato. Dalla finestra di dialogo **Proprietà del Sistema** visualizzata selezionate la sezione **Gestione periferiche**.



La scheda o la card IEEE 1394 dovrebbe essere elencata sotto la periferica "IEEE 1394 Bus Controller"

Se il "IEEE 1394 Bus Controller" non è elencato in **Gestione periferiche** oppure se la scheda di interfaccia o la card IEEE 1394 è elencata come Dispositivo sconosciuto, sotto Altre periferiche oppure è preceduto da icone di avvertenza rosse o gialle, seguire le istruzioni fornite con il manuale della scheda per accertare l'appropriata installazione dei driver.

Aggiornamento dei driver per la fotocamera D1

Se si sta già utilizzando la fotocamera D1 con Nikon View DX oppure Nikon Capture, sarà necessario aggiornare i driver della fotocamera.

Fate click [qui](#) .

Dopo aver installato Nikon View 6 con i rispettivi driver di periferica ed aver riavviato il sistema, collegate la fotocamera al computer con un cavo IEEE 1394 "standard", quindi accendetela. La fotocamera verrà automaticamente registrata.

Prima di collegare la fotocamera al computer

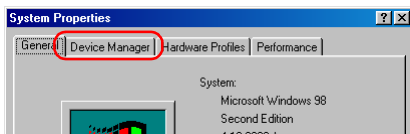
Prima di collegare la fotocamera al computer è necessario che Nikon View 6 sia installato con i relativi driver di periferica.

Seguite le istruzioni fornite di seguito per verificare la corretta registrazione della fotocamera con il sistema.

Fase 1

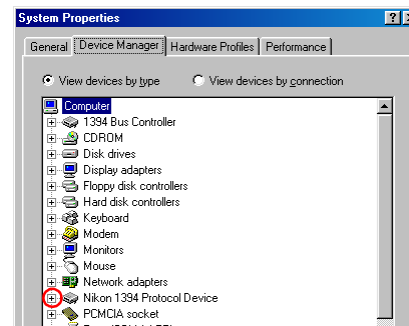
Selezionate con il tasto destro del mouse l'icona **Risorse del computer** presente sulla scrivania desktop quindi selezionare **Proprietà** dal menu visualizzato.

Dalla finestra di dialogo **Proprietà del Sistema** visualizzata selezionate la sezione **Gestione periferiche**.



Fase 2

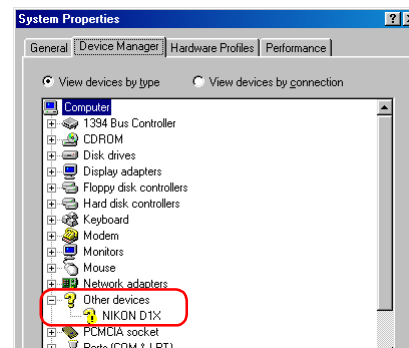
Dopo aver verificato la presenza di **“Nikon 1394 Protocol Device”** tra le periferiche elencate in **Gestione periferiche**, fate click sul segno **“+”** presente alla sua sinistra.



Se **“Nikon 1394 Protocol Device”** non è presente in elenco

Se **“NIKON D1X(D1/D1H)”** è presente sotto la categoria **“Altre**

Periferiche”, fate click [qui](#) ✨.

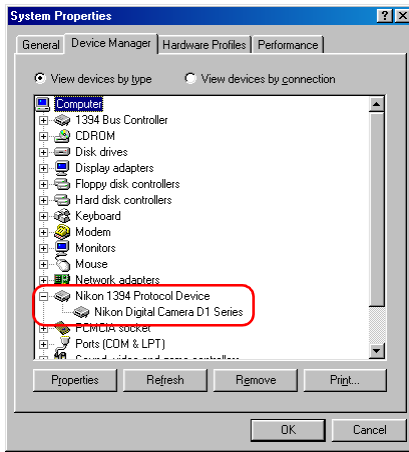


Se **“Nikon 1394 Protocol Device”** non è presente in **Gestione periferiche** e **“NIKON D1X (D1/D1H)”** non è presente in **“Altre Periferiche”**, scollegate la fotocamera e riavviate il sistema.

Terminata la procedura di riavvio, collegate nuovamente la fotocamera al computer.

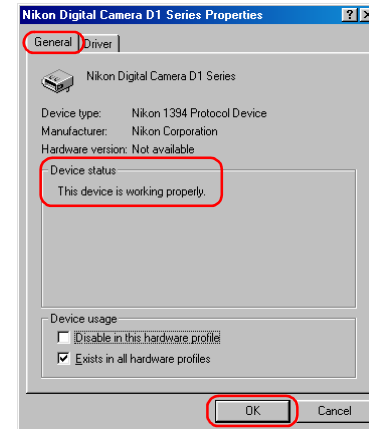
Fase 3

Dopo aver verificato la presenza di **“Nikon Digital Camera D1 Series”** sotto **“Nikon 1394 Protocol Device”**, fate un doppio click sulla stringa di periferica per aprire la finestra **Proprietà** associata.



Fase 4

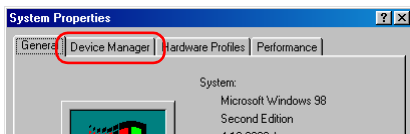
Sarà rappresentata la finestra di **Proprietà** di Nikon Digital Camera D1 Series. Selezionate la sezione **Generale** e verificate la presenza della dicitura **“La periferica funziona correttamente”** nell’area **Stato periferica**.



Selezionate **OK** per chiudere la finestra di Proprietà del Sistema.

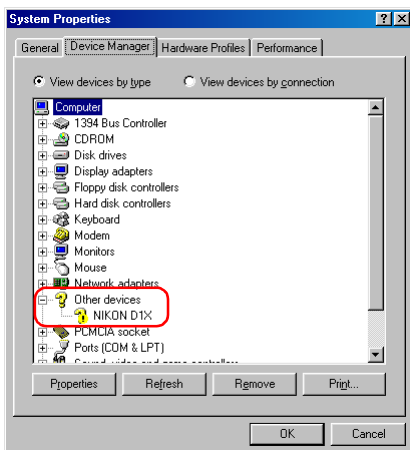
Fase 1

Selezionate con il tasto destro del mouse l'icona **Risorse del computer** presente sulla scrivania Desktop quindi selezionare **Proprietà** dal menu visualizzato. Dalla finestra di dialogo **Proprietà del Sistema** selezionate la sezione **Gestione periferiche**.



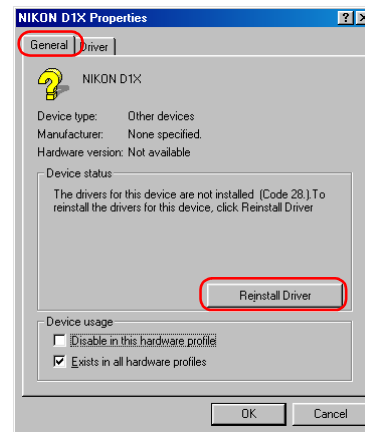
Fase 2

Fate un doppio click sulla stringa **“NIKON DIX (DI/D1H)”** presente sotto **“Altre periferiche”** per aprire la finestra di **Proprietà** associata.



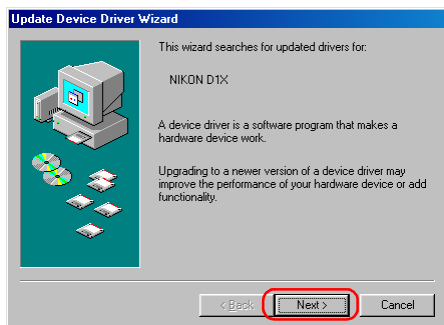
Fase 3

Sarà visualizzata la finestra di **Proprietà** di NIKON DIX (DI/D1H). Aprite la sezione **Generale** e selezionate **Reinstalla Driver....**



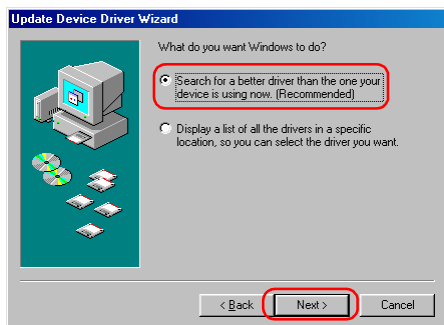
Fase 4

Sarà rappresentata la finestra di Aggiornamento guidato driver di periferica. Fate click su **Avanti**.



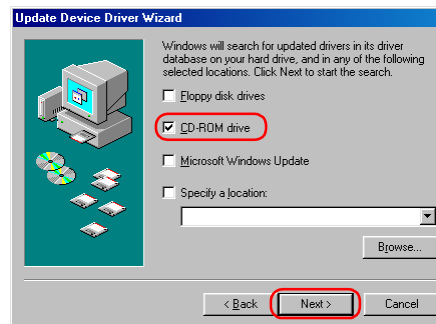
Fase 5

Sarà visualizzata la finestra di dialogo sotto illustrata. Selezionate “Ricerca di un driver più indicato di quello in uso” e fate click su **Avanti**.



Fase 6

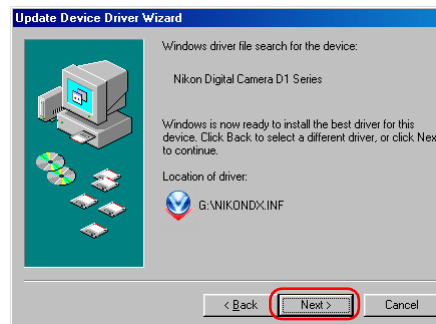
Sarà visualizza la finestra di dialogo sotto illustrata. Tenendo premuto il tasto MAIUSCOLE, per evitare l’apertura della finestra di benvenuto Welcome, inserite il CD Nikon View 6 nell’unità **CD-ROM**. Selezionare unità **CD-ROM** e fate click su **Avanti**.



Se viene visualizzata la finestra di benvenuto Welcome inserendo il CD-ROM, chiuderla selezionando il comando **Quit**.

Fase 7

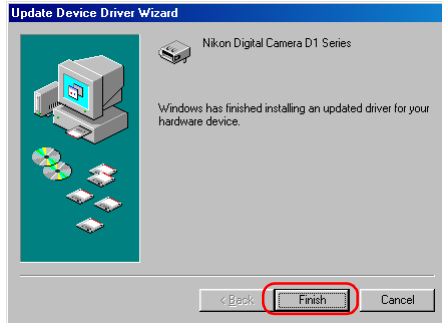
Sarà visualizzata una finestra che conferma il ritrovamento del driver per la periferica “Nikon Digital Camera D1 Series”; fate click su **Avanti**.



Se viene visualizzato il messaggio “**Non è stato possibile trovare un driver adatto per la periferica**”, ciò potrebbe indicare che il CD di Nikon View 6 non è stato inserito correttamente oppure che l’appropriata casella di ricerca non è stata selezionata. Fate click su **Indietro** per tornare alla finestra di dialogo illustrata allo Fase 6 e verificate che le impostazioni inserite siano corrette.

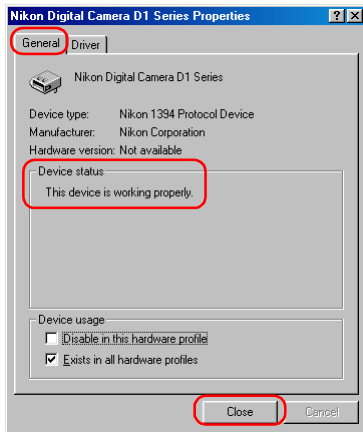
Fase 8

Sarà visualizzata la finestra sotto illustrata; fate click su **Fine**.



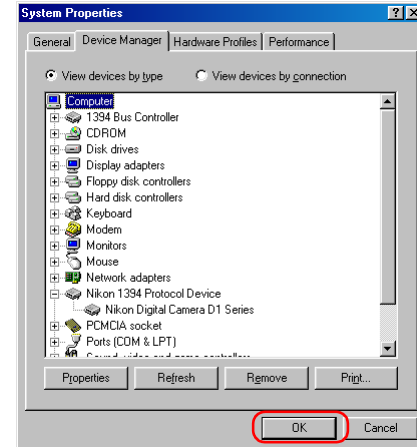
Fase 9

Dal dialogo di Proprietà della periferica Nikon Digital Camera D1 Series, selezionate la sezione Generale e verificate la presenza della dicitura “La periferica funziona correttamente” nell’area “Stato Periferica”. Fate click su **Chiudi**.



Fase 10

Fate click su **OK** per chiudere la finestra Proprietà del Sistema.



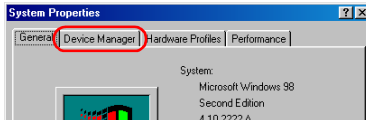
D1/D1x/D1H Windows 98SE Aggiornamento dei driver per D1

Per utenti che già utilizzano la fotocamera D1 con Nikon View DX o Nikon Capture

Se si sta già utilizzando la fotocamera D1 con Nikon View DX oppure Nikon Capture sarà necessario aggiornare i driver della fotocamera.

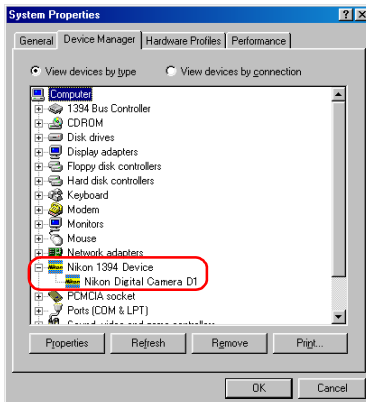
Fase 1

Selezionate con il tasto destro del mouse l'icona **Risorse del computer** presente sulla scrivania Desktop quindi selezionare **Proprietà** dal menu visualizzato. Dalla finestra di dialogo **Proprietà del Sistema** selezionate la sezione **Gestione periferiche**.



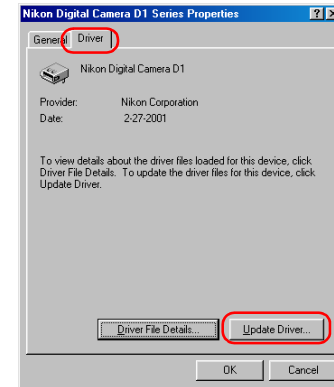
Fase 2

Sarà visualizzata la finestra Gestione periferiche. Fate un doppio click su "Nikon Digital Camera D1" presente sotto la voce "Nikon 1394 Device".



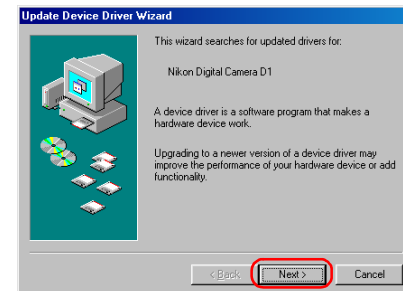
Fase 3

Sarà visualizzata la finestra di Proprietà Nikon Digital Camera D1 Series. Selezionate la sezione Driver e fate click su **Aggiorna driver**...



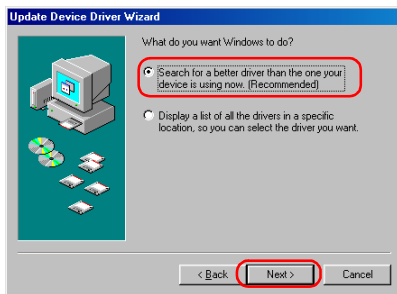
Fase 4

Sarà rappresentata la finestra Windows di Aggiornamento guidato driver di periferica. Fate click su **Avanti**.



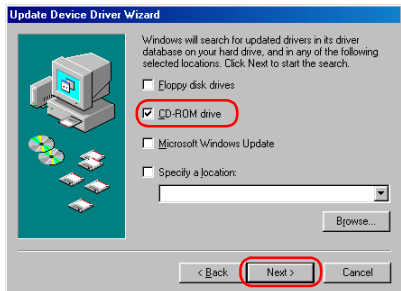
Fase 5

Sarà visualizzata la finestra di dialogo sotto illustrata. Selezionate “Ricerca un driver più indicato di quello in uso (Consigliato)” e fate click su **Avanti**.



Fase 6

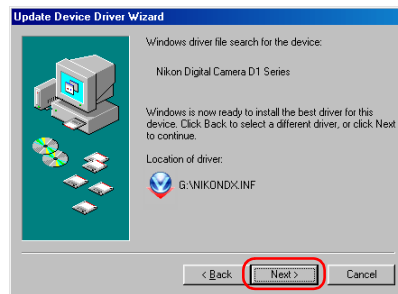
Sarà visualizza la finestra di dialogo sotto illustrata. Tenendo premuto il tasto MAIUSCOLE, per evitare l’apertura automatica della finestra di benvenuto Welcome, inserite il CD Nikon View 6 nell’unità CD-ROM. Selezionare unità **CD-ROM** e fate click su **Avanti**.



Se viene visualizzata la finestra di benvenuto Welcome inserendo il CD-ROM, chiuderla selezionando il comando **Quit**.

Fase 7

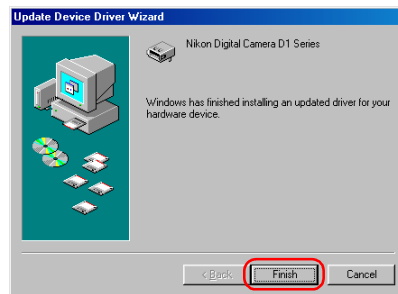
Sarà visualizzata una finestra che conferma il ritrovamento del driver per la periferica “Nikon Digital Camera D1 Series”; fate click su **Avanti**.



Se viene visualizzato il messaggio “**Non è stato possibile trovare un driver adatto per la periferica**”, ciò potrebbe indicare che il CD di Nikon View 6 non è stato inserito correttamente oppure che l’appropriata casella di ricerca non è stata selezionata. Fate click su **Indietro** per tornare alla finestra di dialogo illustrata allo Fase 6 e verificate che le impostazioni inserite siano corrette.

Fase 8

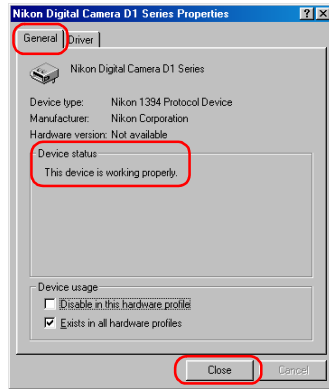
Sarà visualizzata la finestra sotto illustrata; fate click su **Fine**.



Se viene visualizzato il messaggio che propone il riavvio del sistema, selezionate **Riavvia**.

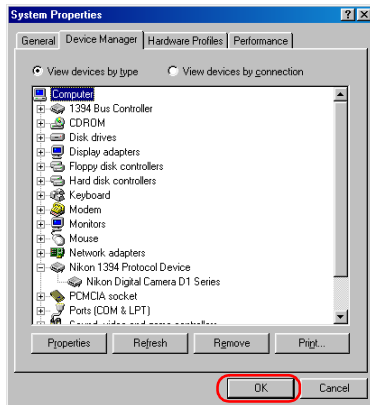
Fase 9

Dalle Proprietà della periferica Nikon Digital Camera D1 Series, selezionate la sezione Generale e verificate la presenza della dicitura “La periferica funziona correttamente” nella sezione “Stato Periferica”. Fate click su **Chiudi**.



Fase 10

Fate click su **OK** per chiudere le Proprietà del Sistema.



Risoluzione dei problemi

- Se “1394 Bus Controller” non è presente in Gestione periferiche, se la scheda o card IEEE 1394 è indicata sotto “Periferica sconosciuta” o “Altre periferiche”, o se la stringa della scheda o card IEEE 1394 è preceduta da un'icona di avvertenza rossa o gialla ...

... il computer non riconosce la scheda IEEE 1394. Per maggiori informazioni sulla configurazione e registrazione della scheda, consultare la documentazione fornita insieme al computer o alla scheda IEEE 1394.

- Se “1394 Bus Controller” è elencato in Gestione periferiche ma il dispositivo Nikon D1 (D1X/D1H) non viene rappresentato ...

... Verificare quanto segue:

- La fotocamera è accesa?
- La batteria è completamente carica? Se state utilizzando un adattatore AC a rete (disponibile separatamente), è correttamente collegato?
- Il selettore dei modi della fotocamera è selezionato su “PC”?
- Il cavo IEEE 1394 è collegato correttamente?